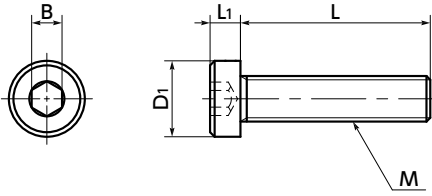


# SPA-LC 樹脂ねじ (RENY / 六角穴付き低頭ボルト)



WEB 選定ナビ WEB CAD Download 高強度

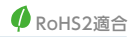


- 頭部高さの低い六角穴付きボルト。
- 機器・装置の省スペース化や上部スペースが限られた箇所に。
- RENYは引張強さ・曲げ強さにすぐれた熱可塑性エンジニアリングプラスチックです。
- 耐疲労性・クリープ特性・断熱性にすぐれています。
- 金属に近い強度がありながら、質量は鉄の約1/5です。
- 樹脂ねじの特性および使用上の注意について → P.2053

### ● 用途

電気・電子機器 / 冷蔵・冷凍設備の断熱・結露防止 / 海洋機器 / メッキ設備 / 自動車・航空機・宇宙機器などの軽量化

### ● 材質・仕上げ



SPA-LC	
本体	RENY*1 (ガラス繊維50%強化ポリアミドMXD6) (黒)
耐熱温度*2	105°C

- \*1: RENYは三菱エンジニアリングプラスチック(株)の登録商標です。
- \*2: 樹脂素材の値です。商品の使用可能温度は、締めつけトルクなどの使用条件により変わります。

単位: mm

品番	M	L								D1	L1	B	引張破断荷重*1 (N)	ねじり破断トルク*1 (N・m)	質量 (g)
		6	8	10	12	16	20	25	30						
SPA-M3-LC	M3	6	8	10	12	16	20			5.5	2	2	740	0.31	0.11 - 0.25
SPA-M4-LC	M4	6	8	10	12	16	20			7	2.8	2.5	1325	0.62	0.24 - 0.48
SPA-M5-LC	M5			10	12	16	20	25	30	8.5	3.5	3	2050	1.20	0.43 - 1.0
SPA-M6-LC	M6					16	20	25	30	10	4	4	2798	2.15	0.96 - 2.1

\*1: 表中の数値は参考値であり、保証値ではありません。推奨締めつけトルクはねじり破断トルクの50%です。

品番	価格/袋*1 (円)									1袋入り数
	L									
	6	8	10	12	16	20	25	30	40	
SPA-M3-LC	640	700	760	760	820	860				20
SPA-M4-LC	760	820	820	860	920	1,040				20
SPA-M5-LC			860	920	920	1,040	1,320	2,320		20
SPA-M6-LC					1,020	1,200	1,320	1,480	2,720	20

\*1: 1袋あたりの価格です。1本からご注文できます。→ P.2147

### ● 品番指定

直送 14時当日出荷 WEB NBK ネットショップ

## SPA-M5-30-LC

商品記号 1 2 商品記号

袋単位でご注文ください。  
1本からご注文できます。→ P.2147

1 パラ売り → P.2147	クリーン洗浄・クリーン梱包 → P.2145	ねじカット → P.2149	ゆるみ止め → P.2150	脱落防止加工 → P.2151
対応可・別料金	対応可・別料金	対応不可	対応不可	対応不可

特殊ねじ (e-nedzi.com)  
真空装置用ねじ  
低頭・小頭ねじ  
機能性ステンレスねじ  
チタンねじ  
特殊材質ねじ  
耐薬品ねじ  
特殊表面処理ねじ  
微細ねじ  
脱落防止ねじ・全ねじ  
DZUSロックアタスアタカ  
固定・位置決めねじ  
インデねじ  
いたずら防止ねじ  
ヘキサゴナルねじ  
プラグ  
オイルレベルウインドウ  
樹脂ねじ  
底金・ゆるみ止め