

Q-ロックエレメント ブッシュ (空圧式、油圧式)

Q-LOCK ELEMENTS PAT.P No.E-9659C

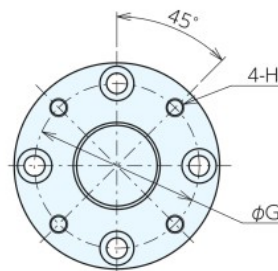
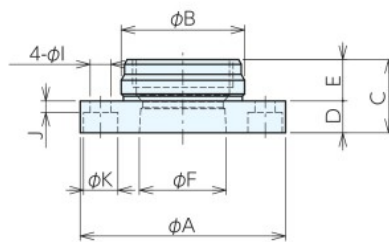
RoHS対応

サイズ追加



材質 本体:SCM420 熱処理 本体:焼入HRC61

●ロケートピン、ダイヤピンには「ロケートブッシュ」、クランプピンには「クランプブッシュ」をご利用下さい。

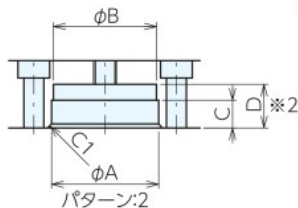
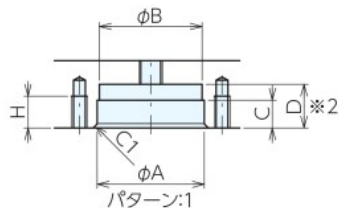
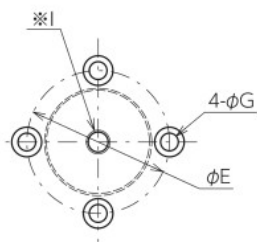
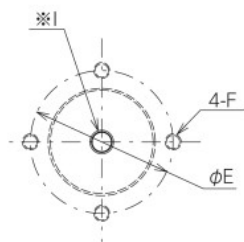


仕様・価格表

* 標準在庫品

タイプ	オーダーNo.	No.	A	B _{-0.016} ⁰	C	D _{±0.005}	E	F	G	H	I	J	K	質量g	価格
ロケートブッシュ	* 125745	QLA19RB	45	27	16.0	7	9.0	19.0	36	M4	4.5	2.5	7.5	0.10	18,500
	* 125754	QLA26RB	58	36	21.0	10	11.0	26.0	46	M5	6.0	4.5	9.5	0.17	19,700
	* 125764	QLA32RB	72	45	25.0	12	13.0	32.0	58	M6	7.0	5.5	11.0	0.33	24,200
	* 129631	QLA40RB	88	58	30.5	15	15.5	40.0	72	M6	7.0	8.5	11.0	0.70	24,500
	* 129632	QLA48RB	105	70	36.0	18	18.0	48.0	87	M8	9.0	9.4	14.0	1.20	32,800
クランプブッシュ	* 125746	QLA19CB	45	27	16.0	7	9.0	18.5	36	M4	4.5	2.5	7.5	0.10	17,900
	* 125755	QLA26CB	58	36	21.0	10	11.0	25.5	46	M5	6.0	4.5	9.5	0.17	19,100
	* 125765	QLA32CB	72	45	25.0	12	13.0	31.5	58	M6	7.0	5.5	11.0	0.33	23,500
	* 129633	QLA40CB	88	58	30.5	15	15.5	39.5	72	M6	7.0	8.5	11.0	0.70	24,500
	* 129634	QLA48CB	105	70	36.0	18	18.0	47.5	87	M8	9.0	9.4	14.0	1.20	32,800

取付加工寸法



No.	A ^{F6}	B	C	D _{±0.1}	E	F	G	H	I
QLA19*B	27	26	6	10.0	36	M4	4.5	8	M 6
QLA26*B	36	35	9	12.0	46	M5	6.0	10	M 6
QLA32*B	45	44	11	14.0	58	M6	7.0	12	M10
QLA40*B	58	57	11	16.5	72	M6	7.0	12	M12
QLA48*B	70	69	12	19.0	87	M8	9.0	16	M12

※1には六角穴付き止めネジをして下さい(別売)。エア、油圧トラブルでクランプから解放出来ない場合に、この穴を利用して分解します。

※2.交換治具の板厚が、取付寸法Dに満たない場合は、P63のブッシュカバーをご利用下さい。