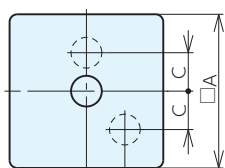


レベリングプレート角型 (据置タイプ) RoHS対応

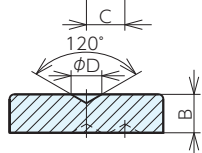
NBK® ERON®

LEVELLING PLATES (SQUARE TYPE) No.E-9652

〈オモテ〉



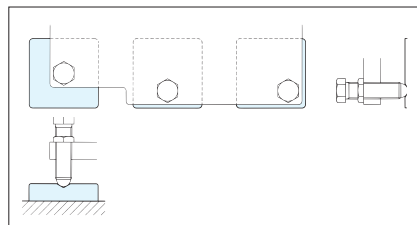
〈ウラ〉



材 質 FC250 表面処理 ニッケルメッキ

- 取付・移動が容易です。
- 裏返しにし、b・c位置で使用する事により、機械からの突出量が調整できます。

■ 使用例



■ 仕様・価格表

* 標準在庫品

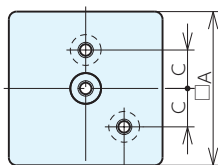
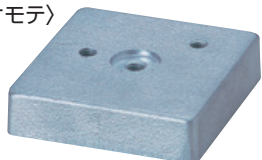
オーダーNo.	No.	A	B	C	D	質量kg	価格
* 946267	LPS-1010	100	25	25	20	1.8	2,270

レベリングプレート角型 (締結タイプ) RoHS対応

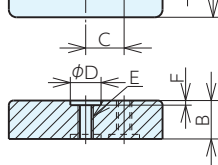
NBK® ERON®

LEVELLING PLATES (SQUARE TYPE) No.E-9652

〈オモテ〉



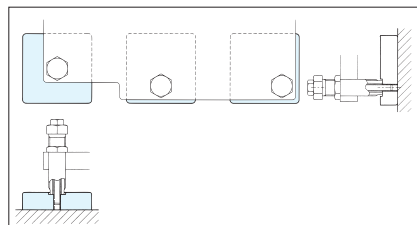
〈ウラ〉



材 質 FC250 表面処理 ニッケルメッキ

- 機械とプレートがズレません。
- 裏返しにし、b・c位置で使用する事により、機械からの突出量が調整できます。

■ 使用例



■ 仕様・価格表

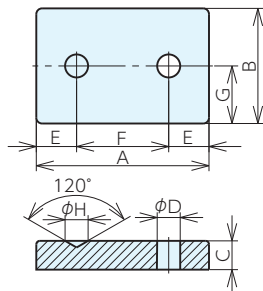
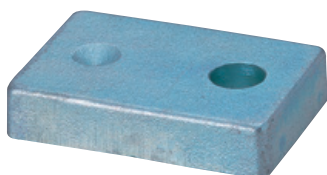
* 標準在庫品

オーダーNo.	No.	A	B	C	D	E(細目)	F	質量kg	価格
* 946268	LPS-1010-M	100	25	25	25	M10×1.5	3	1.8	3,090

レベリングプレート角型 (アンカータイプ) RoHS対応

NBK® ERON®

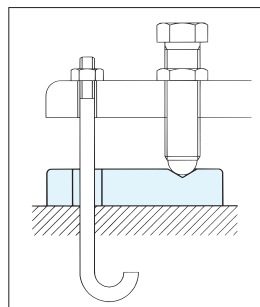
LEVELLING PLATES (SQUARE TYPE) No.E-9652



材 質 FC250 表面処理 ニッケルメッキ

- 基礎に機械とプレートが固定できます。

■ 使用例



■ 仕様・価格表

* 標準在庫品

オーダーNo.	No.	A	B	C	D	E	F	G	H	質量kg	価格
* 946269	LPS-1208-H20	120	80	25	20	27.5	65	40	20	1.7	2,540
* 946270	LPS-1208-H24	120	80	25	24	27.5	65	40	20	1.7	2,540
* 946271	LPS-1510-H20	150	100	25	20	35	80	50	20	2.7	3,010
* 946272	LPS-1510-H24	150	100	25	24	35	80	50	20	2.7	2,960