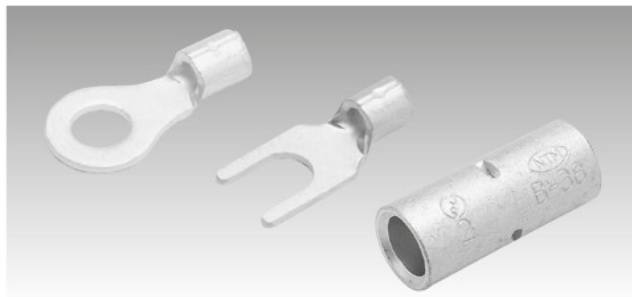


裸圧着端子・圧着スリーブについて

A



仕 様

- 材料 端子：無酸素銅（電気すずめっき）
スリーブ：無酸素銅管（電気すずめっき）
- 定格電流 参考資料「絶縁電線の許容電流」を参考にして下さい。(P156)

■取得規格

- JIS C 2805 (銅線用圧着端子)、JIS C 2806 (銅線用裸圧着スリーブ)に適合
- JIS表示許可工場 許可番号JQ0507066 (銅線用圧着端子)、JQ0507036 (銅線用裸圧着スリーブ)
- UL486A-486B (WIRE CONNECTORS)に適合
- UL ファイルNo. E44245にて承認
- CSA C22.2 No.65 (WIRE CONNECTORS)に適合
- CSA ファイルNo. LR-28418にて承認

⚠ 安全上のご注意

次の項目を遵守して下さい。
異常発熱して火災が発生する場合があります。

- 銅線専用です。
- 当社指定の適用圧着工具をご使用下さい。
- 電線抱合範囲内でご使用下さい。

- (注) 適応電線 ●圧着端子の各仕様は、JIS規格電線 (IV・KIV・VSF)にて確認致しております。
●呼び14以上の端子類に単線をご使用の際は弊社にお問い合わせ下さい。
- UL・CSA登録品 UL・CSA登録品としてご使用の際は、工具頁 (P.151～P.155)にて適用工具をご確認下さい。
- 電線被覆ムキ寸法 電線の心線が端子筒部より約1mm出るようにして下さい。

■品番構成

R 1.25 - 3

舌部形状	公称断面積	スタッド径
R : 丸形 (一つ孔) RD : 丸形 (二つ孔) CB : プレーカ用 FT : 旗形 等	1.25 → 1.25mm ² 2 → 2mm ² 3.5 → 3.5mm ² 等	端子の取付ねじの 大きさを表します

1.25 Y - 3

公称断面積	舌部形状	スタッド径
1.25 → 1.25mm ² 2 → 2mm ² 3.5 → 3.5mm ² 等	Y : 先開形 LY : セルフロック形 等	端子の取付ねじの 大きさを表します