

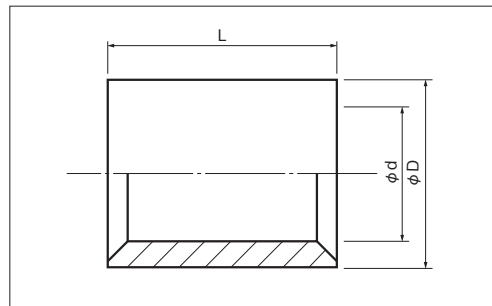
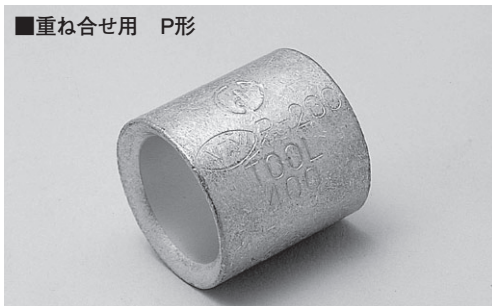
銅線用

裸圧着スリーブ

(P形)

JIS C 2806

■重ね合せ用 P形



RoHS 10

P2をご確認下さい

品番	各部の寸法 mm			電線 抱合範囲		適用工具	包装個数
	L	φD	φd	撚線mm ²	AWG or MCM		
P 0.5 ○	8.0	2.6	1.4	0.25~0.75	22-18	NH 69	1,000 (100×10)
P 1.25 ○		3.3	1.8	0.25~1.65	22-16	NH 1・NH 69	
P 2 ●		4.1	2.3	1.04~2.63	16-14	NH 1・NH 9・NH 69	
P 5.5 ●	8.5	5.4	3.5	2.63~6.64	12-10	NH 1・NH 9	
P 8 ●	9.5	7.0	4.5	6.64~10.52	8	NH 1・NH 9・NOP 60	
P 14 ●	11.0	8.9	5.8	10.52~16.78	6	NH 9・NOP 60・NOM 150・NOP150HA	
P 22 ●	13.5	11.3	7.7	16.78~26.66	4	NOP 60・NOM 150・NOP 150HA	100
P 38 ●	16.5	13.2	9.4	26.66~42.42	2		
P 60 ●	19.0	15.3	11.4	42.42~60.57	1/0	NOP 60・NOM 150・NOP 150HA・NOH 300K (ヘッド)	50
P 70 ●		17.5	13.3	60.57~76.28	2/0	NOM 150・NOP 150HA・NOH 300K (ヘッド)	
P 80 ●	19.5	19.5	14.5	76.28~96.3	3/0		
P 100 ●	20.0	22.1	16.4	96.3~117.2	4/0		
P 150 ●	27.0	26.4	19.5	117.2~152.05	250-300MCM	NOH 300K (ヘッド)	20
P 180 ●	28.5	28.5	21.0	152.05~192.6	300-350MCM		
P 200 ●	32.0	32.4	24.0	192.6~242.27	400MCM	REC-Li250M	10
P 250 ●	36.2	35.6	26.8	250	—		
P 325 ●	37.0	37.0	28.0	242.27~325	500-600MCM	NOH 300K (ヘッド)	5

注1) ●: JIS規格品, UL・CSA登録品 ○: UL・CSA登録品

- 2) UL・CSA登録品 電線被覆ムキ寸法 についてはP14をご覧ください。
 3) 空気式圧着機はP156をご覧ください。(NA3・NA10・NA20)
 4) NOH 300K (ヘッド) は油圧ポンプが必要となります。

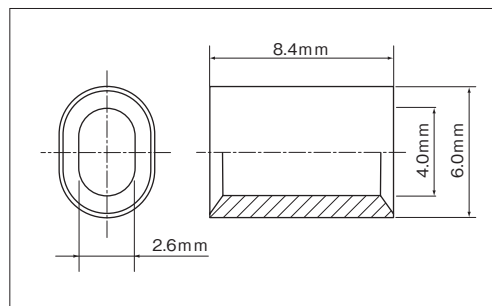
銅線用

より単スリーブ

(EL-S)

機器内配線用

品番:EL-S



RoHS 10

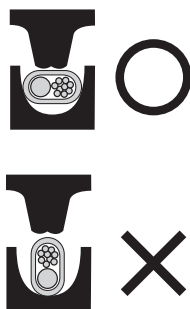
P2をご確認下さい

■より線と単線 (IV) の接続が可能な機器内配線用のスリーブ。JIS規格外品

■専用工具: NHE 4 (E小の歯口)

■圧着可能な電線組合せ (各1本)

より線 \ 単線	φ 1.6mm	φ 2.0mm
0.75mm ²		○
1.25mm ²	○	○
2mm ²	○	○



電線は並行に挿入して下さい。
 端子は歯口に平行(横向き)にセットし、丸マーク部をオスダイスで圧着して下さい。