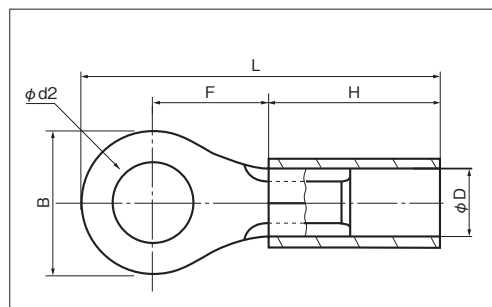


JIS C 2805



■TGV R形



RoHS 6

P2をご確認下さい

受注生産

品番	各部の寸法 mm					電線適合範囲		適用工具		標準色	包装個数
	φd2	B	L	F	H	φD	燃線mm <sup>2</sup>	AWG	手動工具 本体		
TGV 1.25-2 ○	2.2	5.5	17.5	4.75	10.0	3.2	0.3 ∩ 1.65	22-16	NH 11 NH 32	赤	1,000 (100×10)
TGV 1.25-2S ○		5.7	17.4	4.55							
TGV 1.25-3 (RAA 1.25-3) ●	3.2	5.5	17.5	4.75							
TGV 1.25-3N ○		5.6	20.4	7.6							
TGV 1.25-3S ○	3.7	5.7	17.4	4.55							
TGV 1.25-3.5N ○		5.6	20.4	7.6							
TGV 1.25-3.5S ○	4.3	5.7	17.4	4.55							
TGV 1.25-3.5 (RAA 1.25-3.5) ●		6.6	18.8	5.5							
TGV 1.25-3.5M ○	5.3	6.8	19.4	6.0							
TGV 1.25-3.5L ○		8.0	21.1	7.1							
TGV 1.25-4M ○	4.3	6.8	19.4	6.0							
TGV 1.25-4 (RAA 1.25-4) ●		8.0	21.1	7.1							
TGV 1.25-5 (RAA 1.25-5) ●	5.3	12.0	25.7	9.7							
TGV 1.25-6 ○	6.4										
TGV 1.25-8 ○	8.4	16.5	30.5	12.25							
TGV 1.25-10 ○	10.5										
TGV 2-2 ○	2.2	6.5	18.2	4.95	10.0	3.9	1.04 ∩ 2.63	16-14	NH 12 NH 32	青	1,000 (100×10)
TGV 2-3N ○	3.2	5.6	20.4	7.6							
TGV 2-3S ○		5.7	17.8	4.95							
TGV 2-3 ○	3.7	6.5	18.2	7.6							
TGV 2-3.5N ○		5.6	20.4	7.6							
TGV 2-3.5NS ○	4.3	6.5	18.2	4.95							
TGV 2-3.5 (RAA 2-3.5) ●		6.6	19.9	6.6							
TGV 2-3.5S ○	5.3	20.9	7.6	7.5							
TGV 2-3.5M ○		8.0	21.5								
TGV 2-4S ○	4.3	6.6	19.9	6.6							
TGV 2-4M ○		8.0	21.5	7.5							
TGV 2-4 (RAA 2-4) ●	5.3	8.5	22.0	7.75							
TGV 2-5M ○		8.0	21.5	7.5							
TGV 2-5 (RAA 2-5) ●	6.4	9.5	22.5	7.75							
TGV 2-6 (RAA 2-6) ●		12.0	27.0	11.0							
TGV 2-8 (RAA 2-8) ●	8.4	15.0	30.0	12.5							
TGV 2-10 ○	10.5										
TGV 2-12 ○	13.0	19.0	34.0	14.5							

注1) ● : JIS規格品. UL・CSA登録品 ○ : UL・CSA登録品

2) UL・CSA登録品 絶縁体の材質・色 電線被覆ムキ寸法 についてはP39をご覧ください。