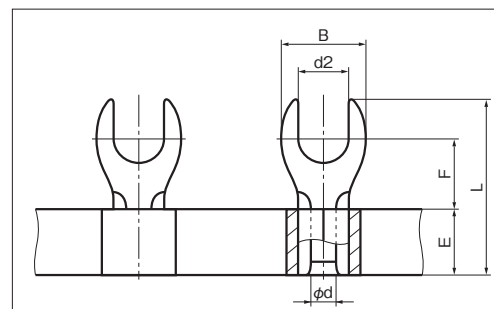
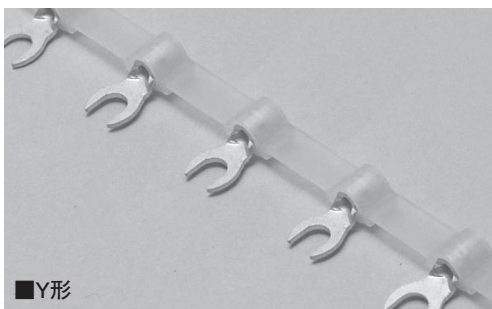


品番	各部の寸法 mm						電線抱合範囲			巻き数 (個)		CT アプリケーション
	d2	B	L	F	E	φd	単線mm	撚線mm ²	AWG	CT		
CT 1.25Y-2.5 ○	2.7	4.7	11.7	5.1	4.5	1.7	0.57 ∩ 1.44	0.25 ∩ 1.65	22-16	1,500	NC 1A	
CT 1.25Y-3K ○	3.2	5.6	15.0	5.8								
CT 1.25Y-3		5.8	15.0	6.6								
CT 1.25Y-3N ○	3.7	5.6	15.0	5.8								
CT 1.25Y-3.5K ○		5.8	15.0	5.8								
CT 1.25Y-3.5		6.2	16.0	6.8								
CT 1.25Y-3L ○	4.3	6.4	16.4	6.6								
CT 1.25Y-4N ○		7.0		7.6								
CT 1.25Y-4S ○		8.1		7.5								
CT 1.25Y-4M ○		9.6		17.5								8.3
CT 1.25Y-4L ○	5.3	6.4	20.0	8.6								
CT 1.25Y-5		5.9		15.8	6.6							
CT 2Y-3		5.8			6.6							
CT 2Y-3.5S		3.7		6.4	7.6							
CT 2Y-3.5				6.4	7.6							
CT 2Y-3.5L		4.3		7.0	16.0	7.0						
CT 2Y-4N	8.0		7.1									
CT 2Y-4S	10.0		17.1	8.7								
CT 2Y-4	5.3	8.0	16.0	7.1								
CT 2Y-4M		10.0	17.1	8.7								
CT 2Y-5		12.0	18.0	8.5								
CT 2Y-5M	6.4	8.0	16.0	7.1								
CT 2Y-5L		12.0	18.0	8.5								
CT 2Y-6		19.0	8.6									
CT 5.5Y-4S	4.3	8.4	18.2	7.2								
CT 5.5Y-4		9.0		6.5	3.4	1.82 ∩ 2.89	2.63 ∩ 6.64	12-10	1,000	NC 3A		
CT 5.5Y-5	5.2	6.4	12.5	25.2	12.0							
CT 5.5Y-6	6.4	12.5	25.2	12.0								



品番	各部の寸法 mm						電線抱合範囲			巻き数 (個)		CT アプリケーション
	d2	B	L	F	E	φd	単線mm	撚線mm ²	AWG	CT		
CT 1.25Y-3S ○	3.2	5.7	11.9	4.8	4.5	1.7	0.57 ∩ 1.44	0.25 ∩ 1.65	22-16	1,500	NC 1A	

注1) ○ : UL・CSA登録品

2) UL・CSA登録品 電線被覆ムキ寸法 についてはP115をご覧ください。