

1 キャビネット

CHF・CHJH形 引込計器盤 キャビネット 水切防水形

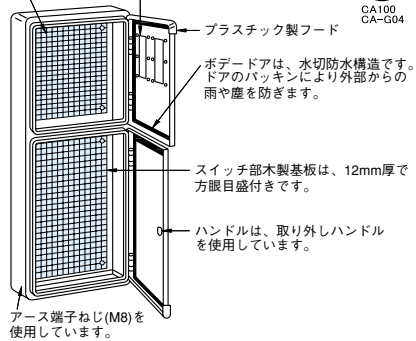
粉体塗装 IP43

- キャビネットに丸みをつけたスマートなデザインです。
- 低圧引き込み口の電力量計、タイマーなどの収容箱で引き込み開閉器の収納ができる構造です。
- 検針窓は3mm強化処理ガラスを使用しています。

計器部木製基板は、25mm厚で方眼目盛付きです。 検針窓は、3mm強化処理ガラスを使用しています。



材 質	鉄 ドア1.2mm ボデー1.2mm		
ハ ン ド ル	取り外しハンドル メーター部 PH-52 (封印付) スイッチ部 PH-53		
アース端子	銅製 国土交通省仕様	ネジ	M8×16(緑頭)
塗 装 色 (マンセル値)	クリーム色 (2.5Y9/1)	ベージュ色 (5Y7/1)	
	・塗装色2色同価格でご注文を承ります。 ・ベージュ色は品番末尾Cに替えてご注文ください。		



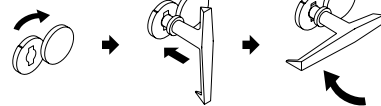
1 キャビネット 引込計器盤 水切防水形



パッキン付 (t 3 × 30)

全電力管内向
(耐候形メーター取付可)

ハンドル取扱方法



フタを矢印方向に回す。

ハンドルを本体に差し込む。

ハンドルを矢印方向に回す。

木製基板 メーター部 25mm
スイッチ部 12mm

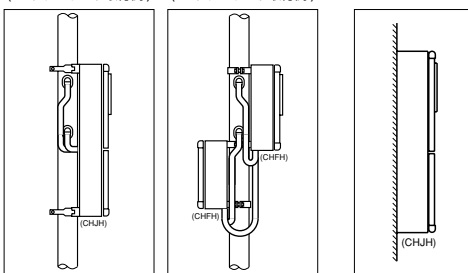
深さ 185mm	有効深さ	
	メーター取付部 145mm	スイッチ部 158mm

寸 法(mm)			ドア	納期区分		木製基板付 品 番	標準価格	WHMスペース	スイッチスペース	製品 質量 (kg)	図 番	旧品番
タテ(A)	ヨコ(B)	フカサ(C)		クリーム	ベージュ			1φ(3φ)3W				
500	300	185	片開	○	⑤	CHF01AC	27,400	120A×1	—	8.5	イ	SKR-01W
◇	500	185	片開	○	⑤	CHF01BC	41,600	◇	ELCB3P100A×1	12.9	ロ	SKR-01SW
◇	◇	◇	◇	○	⑤	CHF02BC	43,600	120A×2	—	13.0	ハ	SKR-02W
400	300	185	片開	○	⑤	CHF00CC	21,200	—	ELCB3P100A×1	6.3	ニ	SBR-01W
900	◇	185	2段	○	⑤	CHJH01AC	46,400	120A×1	ELCB3P100A×1	14.2	ホ	HKR-01W
1000	500	185	2段	○	⑤	CHJH02BC	61,000	120A×2	ELCB3P100A×2	22.5	ヘ	HKR-02W

○在庫品 ④即日出荷品 ①・③・⑤・⑦・⑩納期別出荷品 ㊦注文品 ㊧生産終了品

■ポール取付施工例

(1キャビネット取付例) (2キャビネット取付例)



■壁面取付施工例

ポール用取付金具 (2個1組価格)

■表面処理・溶融亜鉛めっき



納期区分	品 番	標準価格	備 考
○	ABRL-225	12,560	キャビネット幅300mm
○	ABRL-425	13,910	キャビネット幅500mm

備考① 適用ポール外径はφ114～φ140です。これ以外のポールに使用する時はP.214・215を参照してください。
② 2キャビネット取り付けの場合は2組ご使用ください。