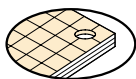
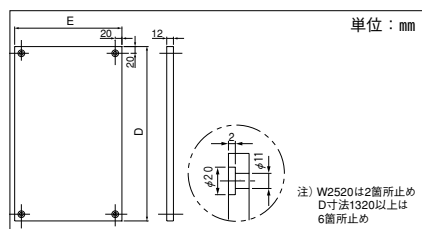


キャビネット用パーツ 木製基板

- 盤用キャビネット用機器取付基板にご利用できます。
- タテ×ヨコ及びヨコ×タテ兼用でご利用できます。
- 木製基板は環境にやさしい合板を使用しています。
ホルムアルデヒド放散量の性能区分F☆☆☆☆相当です。



木製基板 12mm



寸法 (mm)		納期区分	木製基板		標準価格	質量 (kg)
タテ(D)	ヨコ(E)		品番			
170	120	○	W2520		770	0.1
220	〃	○	W3020		930	0.2
320	〃	○	W4020		1,180	0.3
220	170	○	W3025		1,100	0.2
270	〃	○	W3525		1,290	0.3
420	〃	○	W5025		1,930	0.5
520	〃	○	W6025		2,420	0.6
220	220	○	W3030		1,330	0.3
270	〃	○	W3530		1,640	0.4
320	〃	○	W4030		1,930	0.5
370	〃	○	W4530		2,130	0.5
420	〃	○	W5030		2,410	0.6
520	〃	○	W6030		2,890	0.8
720	〃	○	W8030		3,920	1.0
920	〃	○	W1030		4,930	1.3
620	270	○	W7035		3,570	1.1
720	〃	○	W8035		4,090	1.3
820	〃	○	W9035		4,600	1.5
920	〃	○	W1035		5,100	1.6
1020	〃	○	W1135		5,700	1.8
1120	〃	○	W1235		6,190	2.0
1220	〃	○	W1335		6,680	2.2
1320	〃	○	W1435		7,180	2.4
270	320	○	W3540		2,250	0.6
320	〃	○	W4040		2,410	0.7
370	〃	○	W4540		2,570	0.8
420	〃	○	W5040		2,890	0.9
470	〃	○	W5540		3,250	1.0
520	〃	○	W6040		3,480	1.1
570	〃	○	W6540		3,920	1.2
620	〃	○	W7040		4,120	1.3
720	〃	○	W8040		4,770	1.5
820	〃	○	W9040		5,250	1.7
920	〃	○	W1040		6,060	1.9
1020	〃	○	W1140		6,600	2.2
1120	〃	○	W1240		7,340	2.4
1220	〃	○	W1340		8,080	2.6
1320	〃	○	W1440		8,660	2.8
1420	〃	○	W1540		9,150	3.0
1520	〃	○	W1640		9,890	3.2
1620	〃	○	W1740		10,640	3.4
1720	〃	○	W1840		11,140	3.6
520	370	○	W6045		3,960	1.3
420	420	○	W5050		3,730	1.2
520	〃	○	W6050		4,510	1.4
620	〃	○	W7050		5,290	1.7
720	〃	○	W8050		6,050	2.0
820	〃	○	W9050		6,970	2.3
920	〃	○	W1050		7,540	2.6
1020	〃	○	W1150		8,630	2.8
1120	〃	○	W1250		9,540	3.1
1220	〃	○	W1350		10,470	3.4

寸法 (mm)		納期区分	木製基板		標準価格	質量 (kg)
タテ(D)	ヨコ(E)		品番			
1320	420	○	W1450		11,370	3.7
1420	〃	○	W1550		12,310	3.9
1520	〃	○	W1650		13,040	4.2
1620	〃	○	W1750		14,050	4.5
1720	〃	○	W1850		14,920	4.8
820	470	○	W9055		7,900	2.5
520	520	○	W6060		5,580	1.8
620	〃	○	W7060		6,670	2.1
720	〃	○	W8060		7,740	2.5
820	〃	○	W9060		8,800	2.8
920	〃	○	W1060		9,930	3.2
1020	〃	○	W1160		11,010	3.5
1120	〃	○	W1260		12,080	3.8
1220	〃	○	W1360		13,090	4.2
1320	〃	○	W1460		14,140	4.5
1420	〃	○	W1560		15,250	4.8
1520	〃	○	W1660		16,330	5.2
1620	〃	○	W1760		17,550	5.6
1720	〃	○	W1860		18,500	5.9
620	620	○	W7070		7,900	2.5
720	〃	○	W8070		9,180	2.9
820	〃	○	W9070		10,510	3.4
920	〃	○	W1070		11,820	3.8
1020	〃	○	W1170		13,040	4.2
1120	〃	○	W1270		14,380	4.6
1320	〃	○	W1470		16,920	5.4
1520	〃	○	W1670		19,500	6.2
1720	〃	○	W1870		22,580	7.0
720	720	○	W8080		10,980	3.4
820	〃	○	W9080		12,460	3.9
1120	〃	○	W1280		17,070	5.3
1320	〃	○	W1480		20,000	6.3
1520	〃	○	W1680		22,940	7.2
820	820	○	W9090		14,500	4.4
1020	〃	○	W1190		17,720	5.5
720	870	○	W8095		13,990	4.1
820	〃	○	W9095		14,990	4.7
920	〃	○	W1095		16,880	5.3
720	920	○	W8010		13,920	4.4
820	〃	○	W9010		15,830	5.0
920	〃	○	W1010		19,630	5.6
1020	〃	○	W1110		23,430	6.2
1120	〃	○	W1210		23,850	6.8
1320	〃	○	W1410		28,070	8.0
1520	〃	○	W1610		32,280	9.2
1720	〃	○	W1810		36,480	10.4
820	1120	○	W9012		23,870	6.1
1120	〃	○	W1212		28,990	8.3
1320	〃	○	W1412		34,120	9.8
1420	〃	○	W1512		36,840	10.5
1520	〃	○	W1612		39,250	11.2

※旧品番：WS□□□□→新品番：W□□□□

○在庫品 ㊦即日出荷品 ①・③・⑤・⑦・㊦納期別出荷品 ㊦注文品 ㊦生産終了品