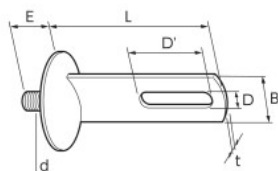


## ツバ付足



N-010409



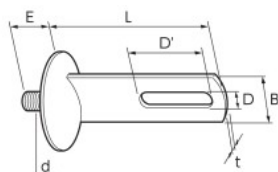
### 特長・用途

- 立バンド用ねじ込みタイプの取付足
- 鉄製(電気亜鉛めっき)
- 溶融亜鉛めっきも用意できます。

コードNo.	L	d	t×B	E	D×D'	入数
249	30	3/8	3.0×25	12	9	350
251	50	3/8	3.0×25	12	9×35	350
252	60	3/8	3.0×25	12	9×35	350
253	80	3/8	3.0×25	12	9×35	250
254	100	3/8	3.0×25	12	9×35	200
255	120	3/8	3.0×25	12	9×35	150
256	150	3/8	3.0×25	12	9×35	120
257	200	3/8	3.0×25	12	9×35	100
322	60	3/8	3.0×32	12	11×40	250
323	80	3/8	3.0×32	12	11×40	200
324	100	3/8	3.0×32	12	11×40	150
325	120	3/8	3.0×32	12	11×40	120
326	150	3/8	3.0×32	12	11×40	100
383	80	3/8	3.0×38	12	11×40	180
384	100	3/8	3.0×38	12	11×40	150
503	80	3/8	3.0×50	12	14×50	150
504	100	3/8	3.0×50	12	14×50	130

## ステンツバ付足

N-010410



### 特長・用途

- 立バンド用ねじ込みタイプの取付足
- ステンレス製(SUS304)

コードNo.	L	d	t×B	E	D×D'	入数
249	30	3/8	3.0×25	12	9	350
251	50	3/8	3.0×25	12	9×35	350
252	60	3/8	3.0×25	12	9×35	350
253	80	3/8	3.0×25	12	9×35	250
254	100	3/8	3.0×25	12	9×35	200
255	120	3/8	3.0×25	12	9×35	150
256	150	3/8	3.0×25	12	9×35	120
257	200	3/8	3.0×25	12	9×35	100
329	30	3/8	3.0×32	12	11	—
330	40	3/8	3.0×32	12	11	—
321	50	3/8	3.0×32	12	11×35	—
322	60	3/8	3.0×32	12	11×40	250
328	70	3/8	3.0×32	12	11×40	—
323	80	3/8	3.0×32	12	11×40	200
331	90	3/8	3.0×32	12	11×40	—
324	100	3/8	3.0×32	12	11×40	150
332	110	3/8	3.0×32	12	11×40	—
325	120	3/8	3.0×32	12	11×40	120
333	130	3/8	3.0×32	12	11×40	—
334	140	3/8	3.0×32	12	11×40	—
326	150	3/8	3.0×32	12	11×40	100
335	160	3/8	3.0×32	12	11×40	—
336	170	3/8	3.0×32	12	11×40	—
337	180	3/8	3.0×32	12	11×40	—
338	190	3/8	3.0×32	12	11×40	—
327	200	3/8	3.0×32	12	11×40	—
383	80	3/8	3.0×38	12	11×40	180
384	100	3/8	3.0×38	12	11×40	150
503	80	3/8	3.0×50	12	14×50	150
504	100	3/8	3.0×50	12	14×50	130