

# サイレンサ

## BN-2600

### ■標準仕様

型番	BN-2600S					
呼径	6A	8A	10A	15A	20A	25A
管接続口径	R1/8	R1/4	R3/8	R1/2	Rc3/4	Rc1
使用流体	空気					
使用圧力	MPa 1.0以下					
耐圧力	MPa 1.5					
周囲温度	°C -10~60 (但し凍結無きこと)					
有効断面積	mm <sup>2</sup> 15	40	60	80	200	300
質量	g 10	20	50	50	200	200

### ■型式表示

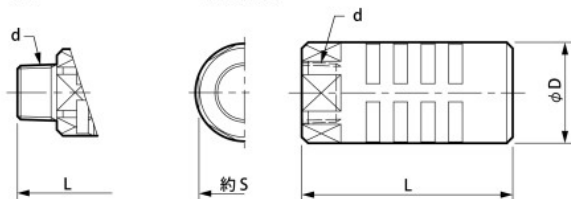
BN-2600 S - 6



### ■寸法図

6A~15A

20A, 25A



### ■寸法表

呼径	記号	d	D	L	S
6A	R1/8	16	42.5	—	—
8A	R1/4	21	46	19	—
10A	R3/8	33	63	30	—
15A	R1/2	33	65	30	—
20A	Rc3/4	44	92	41	—
25A	Rc1				

## BN-26T01

金属製

### ■標準仕様

型番	BN-26T01						
呼径	M5	6A	8A	10A	15A	20A	25A
管接続口径	M5	R1/8	R1/4	R3/8	R1/2	R3/4	R1
使用流体	空気						
周囲温度	°C 5~150						
有効断面積	mm <sup>2</sup> 5.4	29	47	76	165	195	305
質量	g 3	8	16	20	42	68	102

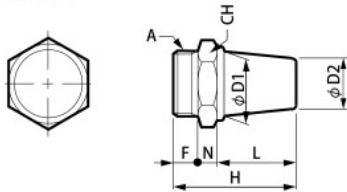
### ■型式表示

BN-26T01 - M5

配管口径  
M5 : M5  
6 : R1/8  
8 : R1/4  
10 : R3/8  
15 : R1/2  
20 : R3/4  
25 : R1



### ■寸法図



### ■寸法表

呼径	記号	A	CH	D1	D2	F	H	L	N
M5	M5	8	5	4	5	20	12	3	—
6A	R1/8	12	8	7	6	24	14	4	—
8A	R1/4	16	12	10	8	30	18	4	—
10A	R3/8	18	14	11	9	35	21	5	—
15A	R1/2	24	19	15	10	44	28	6	—
20A	R3/4	30	25	20	10	50	32	8	—
25A	R1	36	30	25	12	63	43	8	—

## BN-2606

樹脂製

### ■標準仕様

型番	BN-2606		
呼径	6A	8A	10A
管接続口径	R1/8	R1/4	R3/8
使用流体	空気		
周囲温度	°C 5~60		
有効断面積	mm <sup>2</sup> 12	40	63
質量	g 5	12	22

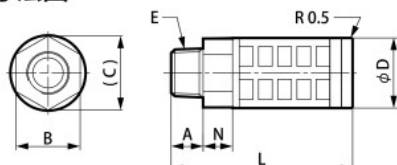
### ■型式表示

BN-2606 - 6

配管口径  
6 : R1/8  
8 : R1/4  
10 : R3/8



### ■寸法図



### ■寸法表

呼径	記号	A	B	C	D	E	L	N
6A	7	14	16.2	16	R1/8	33	7	
8A	10	17	19.6	20.3	R1/4	63	8.5	
10A	12	24	26.2	26.3	R3/8	67.5	11	