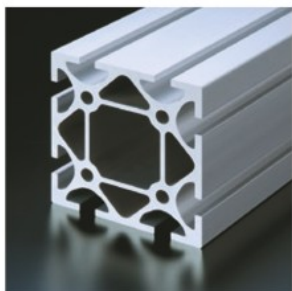


■ 共通技術データ

- 表面処理 シルバー：アルマイト処理(平均5μm以上) フリア電着塗装 ※
- 切断寸法 mm単位
- 切断公差 ±0.3mm(≦2m)
- ※ 熱硬化性アクリル系樹脂電着塗装 (塗膜厚さ:規定なし/JIS H8602:2010準拠)

高剛性フレーム

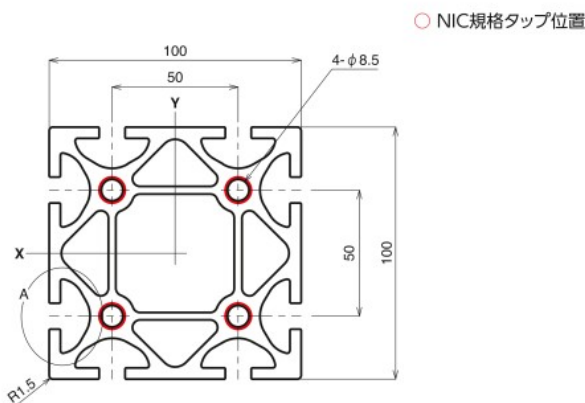


AFS-100100H-10

25,770 円/m

■ 技術データ

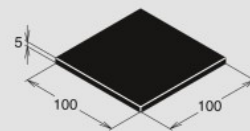
在庫寸法	販売寸法 ^{*1}	材質	引張強度	断面積	質量	断面二次モーメント
4,000 mm	15~4,000 mm	A6005CS-T5 (A6N01S-T5)	245 N/mm ²	3615.6 mm ²	9.762 kg/m	Ix 386.9×10 ⁴ mm ⁴ ly 386.9×10 ⁴ mm ⁴



○ NIC規格タップ位置

適応エンドキャップ

- ブラック色
ECP-100100-10
 - グレー色
ECP-100100-10-GY
- 610 円/piece



参照 P332...⑤

高剛性フレーム

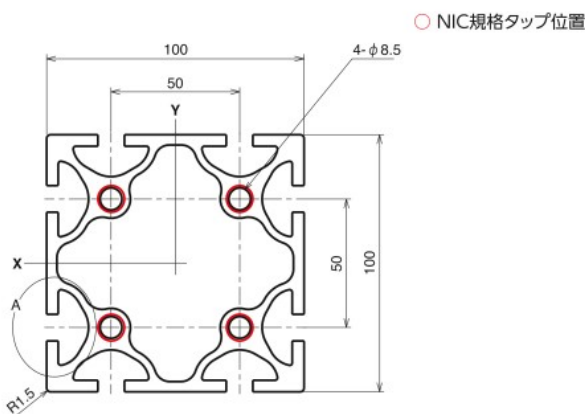


AFS-100100-10

19,800 円/m

■ 技術データ

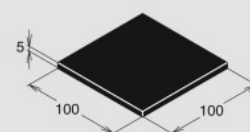
在庫寸法	販売寸法 ^{*1}	材質	引張強度	断面積	質量	断面二次モーメント
6,000 mm	15~4,000 mm	A6005CS-T5 (A6N01S-T5)	245 N/mm ²	2878.8 mm ²	7.773 kg/m	Ix 348.8×10 ⁴ mm ⁴ ly 348.8×10 ⁴ mm ⁴



○ NIC規格タップ位置

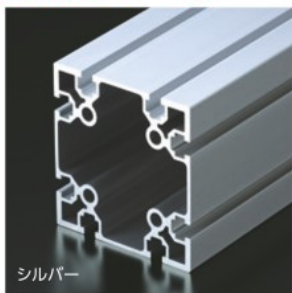
適応エンドキャップ

- ブラック色
ECP-100100-10
 - グレー色
ECP-100100-10-GY
- 610 円/piece



参照 P332...⑤

高剛性フレーム

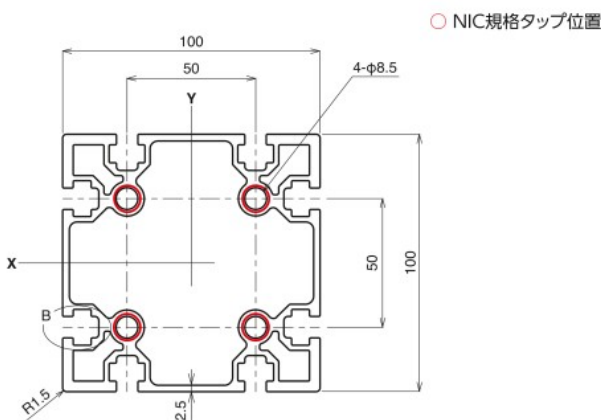


AFS-100100C-8

15,100 円/m

■ 技術データ

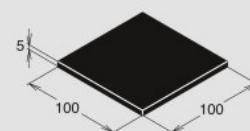
在庫寸法	販売寸法 ^{*1}	材質	引張強度	断面積	質量	断面二次モーメント
6,000 mm	15~4,000 mm	A6005CS-T5 (A6N01S-T5)	245 N/mm ²	2168.7 mm ²	5.855 kg/m	Ix 274.87×10 ⁴ mm ⁴ ly 274.87×10 ⁴ mm ⁴



○ NIC規格タップ位置

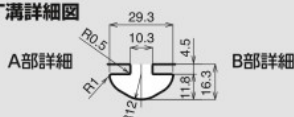
適応エンドキャップ

- ブラック色
ECP-100100-10
 - グレー色
ECP-100100-10-GY
- 610 円/piece



参照 P332...⑤

● T溝詳細図



※B部はM8溝形状です

● 標準座グリ基準寸法 (H10)

	ds	d'	dk	D'	K	H'	H''
寸法	10	11	16	17	10	16.5	79

基準寸法外、座グリ加工不可なフレームがありますので、各詳細はP472を参照下さい。

