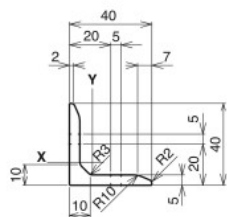
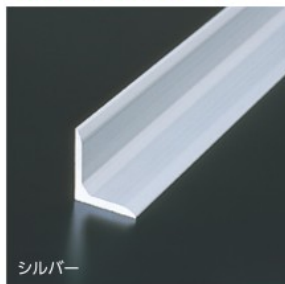


ブラケットフレーム



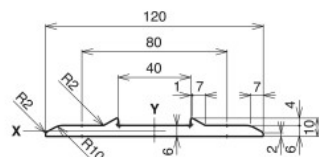
AFL-4040

3,110 円/m

■ 技術データ

在庫寸法	販売寸法 ^{※1}	材質	引張強度
6,000 mm	15~3,000 mm	A6005CS-T5 (A6N01S-T5)	245 N/mm ²
断面積	質量	断面二次モーメント	
364.7 mm ²	0.985 kg/m	lx 4.76×10 ⁴ mm ⁴	ly 4.76×10 ⁴ mm ⁴

ブラケットフレーム



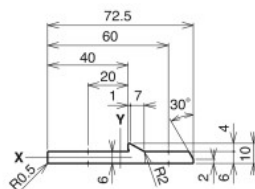
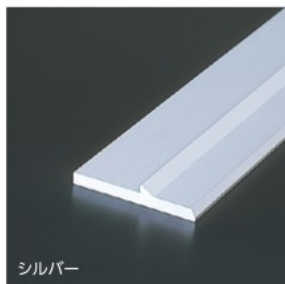
AFF-40120

5,180 円/m

■ 技術データ

在庫寸法	販売寸法 ^{※1}	材質	引張強度
6,000 mm	15~3,000 mm	A6005CS-T5 (A6N01S-T5)	245 N/mm ²
断面積	質量	断面二次モーメント	
723.6 mm ²	1.954 kg/m	lx 0.28×10 ⁴ mm ⁴	ly 78.3×10 ⁴ mm ⁴

ブラケットフレーム



AFF-4072

3,220 円/m

■ 技術データ

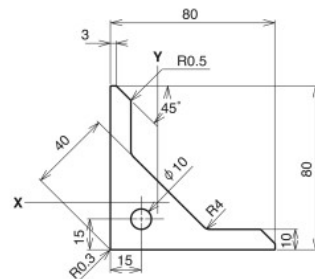
在庫寸法	販売寸法 ^{※1}	材質	引張強度
6,000 mm	15~3,000 mm	A6005CS-T5 (A6N01S-T5)	245 N/mm ²
断面積	質量	断面二次モーメント	
447.7 mm ²	1.209 kg/m	lx 0.16×10 ⁴ mm ⁴	ly 18.5×10 ⁴ mm ⁴

■ 共通技術データ

- 表面処理 シルバー：アルマイト処理(平均5μm以上)
クリア電着塗装 ※
- 切断寸法 mm単位
- 切断公差 ±0.3mm(≦2m)

※ 熱硬化性アクリル系樹脂電着塗装 (塗膜厚さ:規定なし/JIS H8602:2010準拠)

ブラケットフレーム



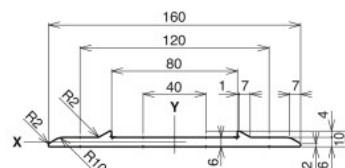
AFLH-8080

22,250 円/m

■ 技術データ

在庫寸法	販売寸法 ^{※1}	材質	引張強度
6,000 mm	15~3,000 mm	A6063S-T5	185 N/mm ²
断面積	質量	断面二次モーメント	
2041.8 mm ²	5.513 kg/m	lx 85.6×10 ⁴ mm ⁴	ly 85.6×10 ⁴ mm ⁴

ブラケットフレーム



AFF-80160

7,480 円/m

■ 技術データ

在庫寸法	販売寸法 ^{※1}	材質	引張強度
6,000 mm	15~3,000 mm	A6005CS-T5 (A6N01S-T5)	245 N/mm ²
断面積	質量	断面二次モーメント	
963.2 mm ²	2.601 kg/m	lx 0.35×10 ⁴ mm ⁴	ly 193.1×10 ⁴ mm ⁴

M4
20mm

M6
30mm

M8
40mm

M8
45mm

M5
20mm

H10
50mm