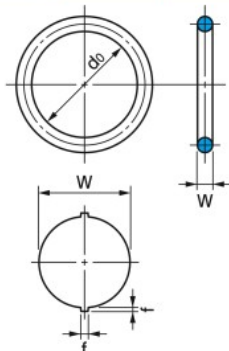


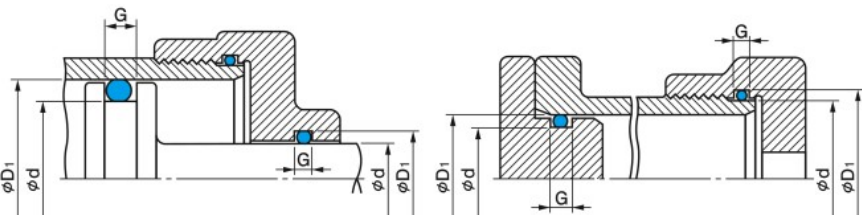
JIS B 2401-1 Pシリーズ(固定用、運動用)

	JIS記号	NBR-70-1	NBR-90	NBR-70-2	FKM-70	FKM-90	—
材料	旧JIS記号*	1種A	1種B	2種	4種D	—	4種C
	NOK記号	A305	A105	A122	F201	F940	S503

*旧JIS: JIS B 2401-2005



リング寸法



(はみ出しすきま P15 図1-3参照)

運動用

円筒面固定用

■ご注文の際には、①JIS寸法識別コードと②NOK部品番号を合わせてご指定ください。
 例1) 内径4.8 太さ1.9 NBR-70-1材を購入したい場合
 ・JIS寸法識別コード: OR NBR-70-1 P5-N
 ・NOK部品番号: CO 00002 A
 例2) 内径4.8 太さ1.9 FKM-70材を購入したい場合
 ・JIS寸法識別コード: OR FKM-70 P5-N
 ・NOK部品番号: CO 00002 S7

種類 寸法コード	NOK 部品 番号						JIS寸法識別コード		リングの寸法				
	材料コード						※□の中には、 左の材料コード を記入ください (4Cは除く)	〈参考〉 旧JIS 呼び 番号	太 さ W	内 径 d ₀	内径 d ₀ の許容差		
	NBR -70-1	NBR -90	NBR -70-2	FKM -70	FKM -90	4C**					A305 (NBR-70-1) A105 (NBR-90) A122 (NBR-70-2)	F201 (FKM-70) F940 (FKM-90)	4種C S503
1種A A305	1種B A105	2種 A122	4種D F201	F940	4種C S503								
CO 00000 CO 00001 CO 00002 CO 00003 CO 00004	A	B	C	S8 R3 S7 T8 T7	W1 V2 G3 H2 Z2	L	OR □ P 3 -N OR □ P 4 -N OR □ P 5 -N OR □ P 6 -N OR □ P 7 -N	P 3 P 4 P 5 P 6 P 7	1.9±0.08	2.8 3.8 4.8 5.8 6.8	±0.14 ±0.15 ±0.16	±0.16 ±0.18 ±0.19	±0.21 ±0.22 ±0.24
CO 00005 CO 00006 CO 00007				U2 Q5 U8	P3 H1 Q2		OR □ P 8 -N OR □ P 9 -N OR □ P10 -N	P 8 P 9 P10		7.8 8.8 9.8	±0.17	±0.20	±0.25
CO 00008 CO 00009 CO 00010 CO 00011 CO 00012				X8 X0 U2 V8 Q0	Z2 X2 D0 G2 Z1		OR □ P10A -N OR □ P11 -N OR □ P11.2 -N OR □ P12 -N OR □ P12.5 -N	P10A P11 P11.2 P12 P12.5		9.8 10.8 11.0 11.8 12.3	±0.18 ±0.19	±0.21 ±0.22	±0.27 ±0.28
CO 00013 CO 00014 CO 00015 CO 00016 CO 00017	A	B	C	X0 U2 V8 T8 R6	Y1 G2 Y1 Z2 W1	L	OR □ P14 -N OR □ P15 -N OR □ P16 -N OR □ P18 -N OR □ P20 -N	P14 P15 P16 P18 P20	2.4±0.09	13.8 14.8 15.8 17.8 19.8	±0.20 ±0.21 ±0.22	±0.24 ±0.25 ±0.26	±0.30 ±0.31 ±0.33
CO 00018 CO 00020				S5 U3	V1 Q1		OR □ P21 -N OR □ P22 -N	P21 P22		20.8 21.8	±0.23	±0.27	±0.34
CO 00019 CO 00021 CO 00022 CO 00023 CO 00024				U3 G0 U2 Q0 G0	O1 U0 Y2 O1 D0		OR □ P22A -N OR □ P22.4 -N OR □ P24 -N OR □ P25 -N OR □ P25.5 -N	P22A P22.4 P24 P25 P25.5		21.7 22.1 23.7 24.7 25.2	±0.24 ±0.25	±0.28 ±0.30	±0.36 ±0.37
CO 00025 CO 00026 CO 00027 CO 00028 CO 00029				N5 U2 U3 G0 S0	G2 G1 X0 D0 Y0		OR □ P26 -N OR □ P28 -N OR □ P29 -N OR □ P29.5 -N OR □ P30 -N	P26 P28 P29 P29.5 P30		25.7 27.7 28.7 29.2 29.7	±0.26 ±0.28 ±0.29	±0.31 ±0.33 ±0.34	±0.39 ±0.42 ±0.43
CO 00030 CO 00031 CO 00032 CO 00033 CO 00034	A	B	C	U3 U2 U3 R0 R0	G1 D0 O1 G2 Y0	L	OR □ P31 -N OR □ P31.5 -N OR □ P32 -N OR □ P34 -N OR □ P35 -N	P31 P31.5 P32 P34 P35	3.5±0.1	30.7 31.2 31.7 33.7 34.7	±0.30 ±0.31 ±0.33	±0.36 ±0.37 ±0.39	±0.45 ±0.46 ±0.49
CO 00035 CO 00036 CO 00037 CO 00038 CO 00039				U2 U3 Q0 U2 W0	D0 E0 R1 D0 H1		OR □ P35.5 -N OR □ P36 -N OR □ P38 -N OR □ P39 -N OR □ P40 -N	P35.5 P36 P38 P39 P40		35.2 35.7 37.7 38.7 39.7	±0.34 ±0.37	±0.40 ±0.44	±0.51 ±0.55
CO 00040 CO 00041 CO 00042 CO 00043 CO 00044				U3 U2 U2 P3 U3	E0 H0 W0 Q1 W0		OR □ P41 -N OR □ P42 -N OR □ P44 -N OR □ P45 -N OR □ P46 -N	P41 P42 P44 P45 P46		40.7 41.7 43.7 44.7 45.7	±0.38 ±0.39 ±0.41 ±0.42	±0.45 ±0.46 ±0.49 ±0.50	±0.57 ±0.58 ±0.61 ±0.63
CO 00046				X0	P1		OR □ P48 -N	P48		47.7	±0.44	±0.52	±0.66

**4Cの寸法識別コードは、4C□。□の中には旧JIS呼び番号を記入ください。例3) 内径2.8 太さ1.9の場合: 4CP3