

■ Yプラグ

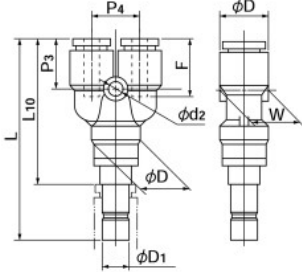
● ミリサイズ



品番	適用チューブ外径 (mm)		D ₁ 挿入部分外径 (mm)	L (mm)	L ₁₀ (mm)	Fチューブ挿入長さ (mm)	P ₃ (mm)	P ₄ (mm)	W (mm)	D (mm)	d ₂ (mm)	最小内径 (mm)	有効断面積 (mm ²)	質量 (g)
	ポートA	ポートB												
AYA4-4	4	4	48.4	32.4	13	13.4	11.0	9.8	9.8	3.2	3.0	3.5	8.0	
AYA6-6	6	6	52.8	36.3	15	14.8	12.2	12.5	12.6	4.2	4.5	9.0	14.0	
AYA8-8	8	8	56.4	39.4	16	16.4	14.2	14.6	14.6	4.2	6.0	18.0	19.0	
AYA10-10	10	10	63.9	45.4	19	18.4	17.5	17.5	17.5	4.2	8.0	28.0	31.0	
AYA12-12	12	12	70.3	50.3	20	20.3	20.0	20.0	20.0	4.2	10.0	40.0	42.0	

▲注意 「Yプラグ」を一度挿入した相手側プッシュワン部分は、チューブを挿入して使用することができません。

▲注意 プッシュワンAシリーズミニタイプに挿入して使用することはできません。

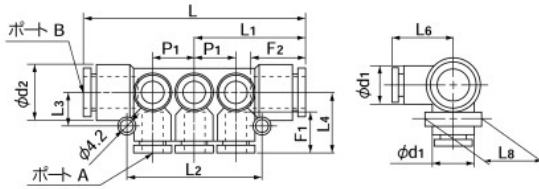


■ マニホールドAタイプ

● ミリサイズ



品番	適用チューブ外径 (mm)		Aポート数	L (mm)	L ₁ (mm)	L ₂ (mm)	L ₃ (mm)	L ₄ (mm)	L ₆ (mm)	L ₈ (mm)	F ₁ チューブ挿入長さ (mm)	F ₂ チューブ挿入長さ (mm)	P ₁ (mm)	d ₁ (mm)	d ₂ (mm)	有効断面積 (mm ²)	質量 (g)
	ポートA	ポートB															
AMA4-8-6	4	8	6	62.8	31.4	36.0	10.0	19.5	19.5	18.5	13	16	10.6	9.8	14.6	-	20.0
AMA4-8-10	4	8	10	84.3	42.2	57.2	10.0	19.8	19.8	18.5	13	16	10.6	9.8	14.6	-	33.0
AMA6-10-6	6	10	6	74.7	37.4	44.0	11.5	20.8	20.8	18.5	15	19	13.0	12.6	17.5	-	37.0
AMA6-10-10	6	10	10	100.7	50.4	70.0	11.5	21.1	21.1	18.5	15	19	13.0	12.6	17.5	-	54.0
AMA8-12-6	8	12	6	84.2	42.1	51.0	12.5	23.0	23.0	21.0	16	20	15.5	14.6	20.0	-	50.0
AMA8-12-10	8	12	10	115.1	57.6	82.0	12.5	23.0	23.0	21.0	16	20	15.5	14.6	20.0	-	68.0

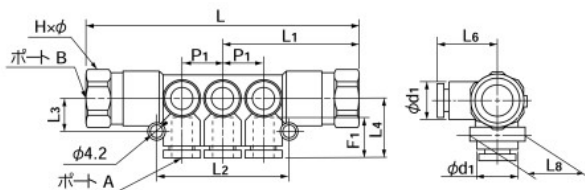


■ マニホールドBタイプ

● ミリサイズ



品番	適用チューブ外径 (mm)		ねじサイズ (Rc)	Aポート数	L (mm)	L ₁ (mm)	L ₂ (mm)	L ₃ (mm)	L ₄ (mm)	L ₆ (mm)	L ₈ (mm)	F ₁ チューブ挿入長さ (mm)	P ₁ (mm)	d ₁ (mm)	H×φ二面幅 (mm)	有効断面積 (mm ²)	質量 (g)
	ポートA	ポートB															
AMB4-1/4-6	4	Rc1/4	6	84.0	42.0	36.0	10.0	19.5	19.5	18.5	13	10.6	9.8	17.0×18.5	-	58.0	
AMB4-1/4-10	4	Rc1/4	10	105.5	52.8	57.2	10.0	19.8	19.8	18.5	13	10.6	9.8	17.0×18.5	-	67.0	
AMB6-1/4-6	6	Rc1/4	6	96.0	48.0	44.0	11.5	20.8	20.8	18.5	15	13.0	12.6	17.0×18.5	-	79.0	
AMB6-1/4-10	6	Rc1/4	10	122.0	61.0	70.0	11.5	21.1	21.1	18.5	15	13.0	12.6	17.0×18.5	-	96.0	
AMB8-3/8-6	8	Rc3/8	6	105.6	52.8	51.0	12.5	23.0	23.0	21.0	16	15.5	14.6	19.0×21.0	-	92.0	
AMB8-3/8-10	8	Rc3/8	10	136.5	68.3	82.0	12.5	23.0	23.0	21.0	16	15.5	14.6	19.0×21.0	-	117.0	



チューブ

クリーンチューブ

加工チューブ

プッシュワン継手

クイックシール継手

クリーン継手ケミファイット

竹のこ継手

制御・切替・着脱シリーズ

治具・工具・付属品

技術資料

参考資料