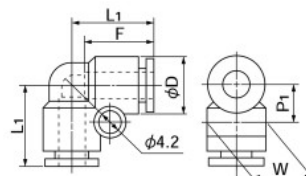


■ 90° ユニオンエルボ

● ミリサイズ



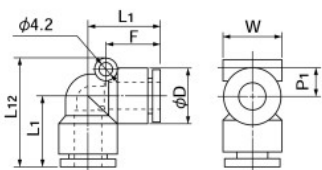
| 品番 | 適用チューブ外径 (mm) | L ₁ (mm) | P ₁ (mm) | F チューブ 挿入長さ (mm) | D (mm) | W (mm) | 最小内径 (mm) | 有効断面積 (mm ²) | 質量 (g) |
|-------|------------------|------------------------|------------------------|---------------------------|-----------|-----------|--------------|-----------------------------|-----------|
| EUL4 | 4 | 17.2 | 6.9 | 13 | 9.8 | 9.7 | 3.0 | 3.5 | 4.0 |
| EUL6 | 6 | 18.5 | 8.3 | 15 | 12.6 | 12.5 | 5.0 | 9.5 | 6.0 |
| EUL8 | 8 | 20.7 | 9.3 | 16 | 14.6 | 14.5 | 7.0 | 19.5 | 9.0 |
| EUL10 | 10 | 24.7 | 10.8 | 19 | 17.5 | 17.5 | 9.0 | 32.5 | 15.0 |
| EUL12 | 12 | 26.3 | 12.1 | 20 | 20.0 | 20.0 | 11.0 | 45.5 | 20.0 |



| 品番 | 適用チューブ外径 (mm) | L ₁ (mm) | L ₁₂ (mm) | P ₁ (mm) | F チューブ 挿入長さ (mm) | D (mm) | W (mm) | 最小内径 (mm) | 有効断面積 (mm ²) | 質量 (g) |
|----------|------------------|------------------------|-------------------------|------------------------|---------------------------|-----------|-----------|--------------|-----------------------------|-----------|
| EUL16 | 16 | 34.9 | 50.8 | 12.9 | 27 | 28.0 | 27.5 | 13.0 | 97.5 | 50.0 |
| ※ EULL16 | 16 | 34.9 | 61.5 | 12.9 | 27 | 28.0 | 27.5 | 13.0 | 96.5 | 56.0 |

※EUL16・EULL16はビス穴の位置が異なります。
※EULL16は受注生産品です。

● インチサイズ



| 品番 | 適用チューブ外径 (inch) | L ₁ (mm) | P ₁ (mm) | F チューブ 挿入長さ (mm) | D (mm) | W (mm) | 最小内径 (mm) | 有効断面積 (mm ²) | 質量 (g) |
|---------|--------------------|------------------------|------------------------|---------------------------|-----------|-----------|--------------|-----------------------------|-----------|
| EUL1/4 | 1/4 | 18.1 | 8.3 | 15 | 13.0 | 12.5 | 5.0 | 12.0 | 6.0 |
| EUL5/16 | 5/16 | 20.6 | 9.3 | 16 | 15.0 | 14.5 | 7.0 | 20.0 | 9.0 |
| EUL3/8 | 3/8 | 24.4 | 10.8 | 19 | 18.0 | 17.5 | 9.0 | 27.0 | 15.0 |
| EUL1/2 | 1/2 | 27.5 | 12.6 | 21 | 21.5 | 21.0 | 11.0 | 54.5 | 20.0 |

☞ インチサイズにはめっき処理をしません。

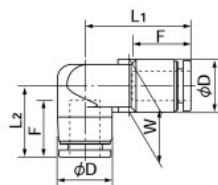
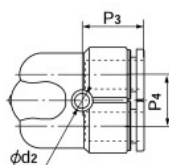
EUL16, EULL16

■ 90° ブランチュニオンエルボ

● ミリサイズ



| 品番 | 適用チューブ外径 (mm) | L ₁ (mm) | L ₂ (mm) | F チューブ 挿入長さ (mm) | P ₃ (mm) | P ₄ (mm) | W (mm) | D (mm) | d ₂ (mm) | 最小内径 (mm) | 有効断面積 (mm ²) | 質量 (g) |
|--------|------------------|------------------------|------------------------|---------------------------|------------------------|------------------------|-----------|-----------|------------------------|--------------|-----------------------------|-----------|
| EULY6 | 6 | 25.6 | 18.0 | 15 | 14.8 | 12.2 | 12.6 | 12.6 | 4.2 | 5.0 | - | 10.0 |
| EULY8 | 8 | 28.2 | 19.6 | 16 | 16.4 | 14.2 | 14.6 | 14.6 | 4.2 | 7.0 | - | 14.0 |
| EULY10 | 10 | 31.3 | 22.6 | 19 | 18.4 | 17.5 | 17.5 | 17.5 | 4.2 | 9.0 | - | 23.0 |



チューブ
クリーン
加工チューブ
プッシュワン
継手
クイックシール
継手
ケミファイター
クリーン継手
竹のこ継手
制御・切替・着脱シリーズ
治具・工具
付属品
技術資料
参考資料