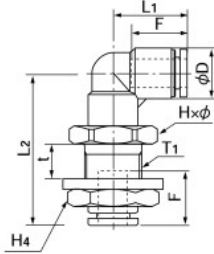


## 90° パネルタッチエルボ

### ● ミリサイズ



品番	適用チューブ外径 (mm)	L <sub>1</sub> (mm)	L <sub>2</sub> (mm)	F チューブ挿入長さ (mm)	H×φ 二面幅 (mm)	H <sub>4</sub> 二面幅 (mm)	t 最大パネル厚 (mm)	T <sub>1</sub> 推奨パネル孔径 (mm)	D (mm)	ワッシャー 外径 (mm)	ワッシャー 厚み (mm)	最小内径 (mm)	有効断面積 (mm <sup>2</sup> )	質量 (g)
EPL4	4	17.2	35.6	13	17.0×18.5	17.0	7.5	13	9.8	21	2.5	3.0	-	32.0
EPL6	6	18.5	40.0	15	19.0×21.0	19.0	9.0	15	12.6	24	2.5	5.0	-	43.0
EPL8	8	20.7	43.6	16	22.0×24.5	22.0	10.0	17	14.6	28	3.0	7.0	-	62.0
EPL10	10	24.7	51.6	19	27.0×30.0	27.0	14.0	21	17.5	34	3.0	9.0	-	101.0
EPL12	12	26.3	56.0	20	30.0×33.5	30.0	16.0	23	20.0	37	3.0	10.0	-	126.0

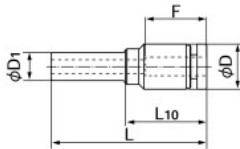


## レデューサ

### ● ミリサイズ



品番	適用チューブ外径 (mm)	D <sub>1</sub> 挿入部分外径 (mm)	L (mm)	L <sub>10</sub> (mm)	F チューブ挿入長さ (mm)	D (mm)	最小内径 (mm)	有効断面積 (mm <sup>2</sup> )	質量 (g)
ER4-6-Z2	4	6	34.0	17.5	13	9.8	3.0	3.5	3.0
ER4-8-Z2	4	8	31.5	18.5	13	9.8	3.0	3.5	3.0
ER6-8-Z2	6	8	34.3	17.3	15	12.6	5.0	10.5	4.0
ER6-10-Z2	6	10	35.2	20.2	15	12.6	5.0	10.5	4.0
ER6-12-Z2	6	12	36.7	20.9	15	12.6	5.0	10.5	5.0
ER8-10-Z2	8	10	39.0	18.5	16	14.6	7.0	28.0	5.0
ER8-12-Z2	8	12	37.9	15.8	16	14.6	7.0	28.0	5.0
ER10-12-Z2	10	12	42.5	20.5	19	17.5	9.0	45.0	8.0



## アダプタエルボ

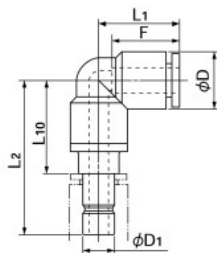
### ● ミリサイズ



品番	適用チューブ外径 (mm)	D <sub>1</sub> 挿入部分外径 (mm)	L <sub>1</sub> (mm)	L <sub>2</sub> (mm)	L <sub>10</sub> (mm)	F チューブ挿入長さ (mm)	D (mm)	最小内径 (mm)	有効断面積 (mm <sup>2</sup> )	質量 (g)
EAL4	4	4	17.2	30.7	14.7	13	9.8	3.0	4.0	6.0
EAL6	6	6	18.5	34.2	17.7	15	12.6	4.5	12.0	10.0
EAL8	8	8	20.7	35.7	18.7	16	14.6	6.0	20.0	14.0
EAL10	10	10	24.7	41.2	22.7	19	17.5	8.0	35.0	22.0
EAL12	12	12	26.3	45.2	25.2	20	20.0	10.0	43.0	30.0

▲注意 「アダプタエルボ」を一度挿入した相手側プッシュワン部分は、チューブを挿入して使用することができません。

▲注意 プッシュワンAシリーズミニタイプに挿入して使用することはできません。



チューブ

クリーン  
チューブ

加工チューブ

プッシュワン  
継手

クイックシール  
継手

クリーン継手  
ケミフィット

竹のこ継手

制御・切替・  
着脱シリーズ

治具・工具  
付属品

技術資料

参考資料