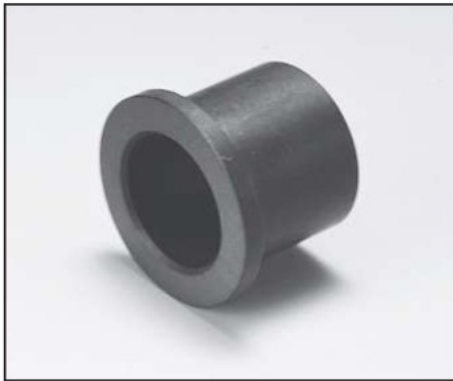


# 77F

## オイルス グライترونF フランジブッシュ

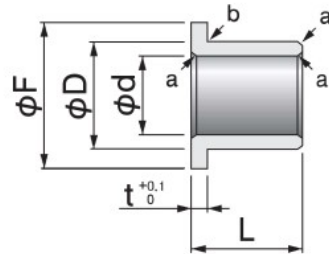
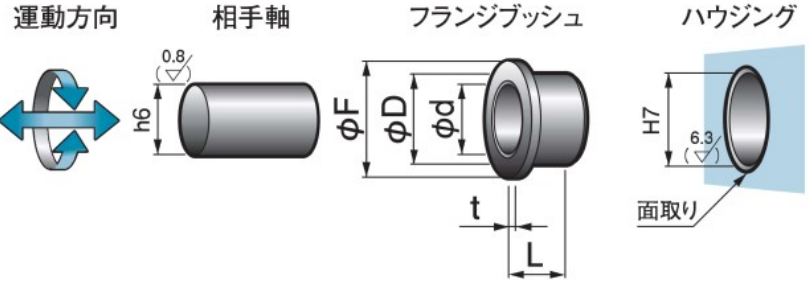


適用する内径、長さから Part No. を選んでください。

(例)内径9mm、長さ10mmの場合

**77F - 0910**

Part No. でご指示ください。



a : 面取り (mm)

φd	~6	~18	~50
a	C0.3	C0.5	C0.8
b	R0.2		

内径		外径		フランジ		長さ L 公差 $0_{-0.25}$										圧入後 内径 公差 (参考値)
φd	公差	φD	公差	φF	t	5	6	8	10	15	20	25	30	40	50	
3	+0.183 +0.133	6	+0.09 +0.04	9	1.5	0305										+0.124 +0.074
4	+0.183 +0.133	7	+0.09 +0.04	9	1.5		0406	0408								+0.126 +0.076
5	+0.183 +0.133	8	+0.09 +0.04	11	1.5		0506	0508	0510							+0.126 +0.076
6	+0.186 +0.136	9	+0.09 +0.04	12	1.5		0606	0608	0610							+0.129 +0.079
7	+0.198 +0.148	11	+0.10 +0.05	15	2.0				0710							+0.132 +0.082
8	+0.202 +0.152	12	+0.10 +0.05	16	2.0		0806	0808	0810	0815						+0.136 +0.086
9	+0.205 +0.155	13	+0.10 +0.05	17	2.0				0910							+0.139 +0.089
10	+0.215 +0.165	14	+0.10 +0.05	18	2.0			1008	1010	1015						+0.149 +0.099
12	+0.218 +0.168	16	+0.10 +0.05	20	2.0				1210	1215	1220					+0.152 +0.102
15	+0.240 +0.170	21	+0.10 +0.05	27	3.0				1510	1515	1520					+0.176 +0.106
16	+0.240 +0.170	22	+0.10 +0.05	28	3.0				1610	1615	1620	1625				+0.176 +0.106
17	+0.250 +0.180	23	+0.10 +0.05	29	3.0						1720					+0.186 +0.116
18	+0.250 +0.180	24	+0.10 +0.05	30	3.0					1815	1820					+0.186 +0.116
20	+0.310 +0.190	26	+0.11 +0.06	32	3.0					2015	2020	2025				+0.236 +0.116
25	+0.310 +0.190	31	+0.11 +0.06	37	3.0						2520	2525	2530			+0.238 +0.118
30	+0.310 +0.190	36	+0.11 +0.06	42	3.0						3020		3030			+0.238 +0.118
40	+0.340 +0.200	48	+0.11 +0.06	56	4.0								4030	4040		+0.268 +0.128
50	+0.350 +0.210	60	+0.11 +0.06	70	5.0									5040	5050	+0.280 +0.140

選定の目安

製品紹介

樹脂系ベアリング

複層系ベアリング

金属系ベアリング

ヒコーブロック

エアベアリング

スライドシフター

技術資料

会社案内