

溝付きピン

Grooved Pins

欧米では一般的な、相手穴精度を必要としない簡易型ノックピンです。

溝両側に形成された突起により、締結します。多くの形状があり、用途によって最適なものが選択できます。

相手穴推奨公差は、呼び径3mmまではH9、呼び径4mm以上はH11です。

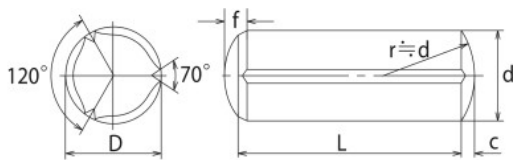


溝付きピンC形 DIN 1473

材質 快削鋼

表面処理 呼び径4以上は黒染

仕様・規格・サイズ表



呼び寸法 dXL

d	C	f	L												
			D												
1.2	h9	0.16	0.6	4	5	6	8								
				1.25	1.25	1.25	1.25								
1.5	h9	0.2	0.8	4	5	6	8	10	12	16	20				
				1.6	1.6	1.6	1.6	1.6	1.6	1.6	1.6				
2	h9	0.25	0.9	5	6	8	10	12	16	20	26	30			
				2.15	2.15	2.15	2.15	2.15	2.15	2.15	2.15	2.15	2.15		
2.5	h9	0.3	1.2	6	8	10	12	16	20	26	30				
				2.65	2.65	2.65	2.65	2.65	2.65	2.65	2.65				
3	h9	0.4	1.3	6	8	10	12	16	20	26	30				
				3.2	3.2	3.2	3.2	3.2	3.2	3.2	3.2				
4	h11	0.5	1.8	8	10	12	16	20	26	30	36	40	45		
				4.25	4.25	4.25	4.25	4.25	4.25	4.25	4.25	4.25	4.25	4.25	
5	h11	0.6	2.0	8	10	12	16	20	26	30	36	40	45		
				5.25	5.25	5.25	5.25	5.25	5.25	5.25	5.25	5.25	5.25	5.25	
6	h11	0.8	2.5	10	12	16	20	26	30	36	40	45	50	55	60
				6.3	6.3	6.3	6.3	6.3	6.3	6.3	6.3	6.3	6.3	6.3	6.3
8	h11	1.0	2.8	12	16	20	26	30	36	40	45	50	55	60	
				8.3	8.3	8.3	8.3	8.3	8.3	8.3	8.3	8.3	8.3	8.3	8.3