

形G9EC-1

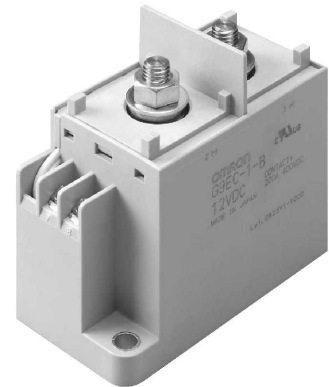
DCパワーリレー (200Aタイプ)

CSM_G9EC-1_DS_J_1_3



高電圧高電流の直流負荷しゃ断を可能としたDCパワーリレー

- 高さ86.7mm×幅44mm×長さ98mmの小型サイズでDC400V、200A開閉に対応。(最大DC400V、1,000Aしゃ断可能)
- 開閉部・駆動部のガス封入・密封構造により、小型サイズによる高容量負荷しゃ断を可能とし、またアークスペースフリーの省スペース化・安全化を実現。また同時に、周囲雰囲気の影響を受けない接点の高接触信頼性を実現。
- 部品の小型化、適正マッチング設計により、取り付け方向に規制なし。
- 一般産機用途で必要となる端子カバーを品揃え。
- UL/CSA規格UL508取得。



RoHS適合

⚠ 「DCパワーリレー 共通の注意事項」をご覧ください。

形式基準

形G9EC-□-□-□-□
① ② ③ ④

- ①接点極数
1：1極
- ②接点構成
無表示：1a接点
- ③コイル端子形状
B：M3.5ねじ端子
無表示：リード線出力
- ④特殊機能

種類

(◎印の機種は標準在庫機種です。無印(受注生産機種)の納期についてはお取引先会社にお問い合わせください。)

種類	端子形状		極数 接点構成	コイル定格電圧	形式
	コイル端子	接点端子			
開閉・通電タイプ	ねじ端子	ねじ端子	1a	◎DC 12V ◎DC 24V DC 48V DC 60V DC100V	形G9EC-1-B
	リード線				形G9EC-1

注1. 製品には、主端子(接点)用M8ナット2個が付属しています。
注2. コイル端子形状がねじ端子タイプの製品には、M3.5ねじ2個が付属しています。

定格

●操作コイル

項目	定格電流 (mA)	コイル抵抗 (Ω)	動作電圧 (V)	復帰電圧 (V)	最大許容電圧 (V)	消費電力 (W)
定格電圧 (V)						
DC	12	938	定格電圧の75%以下	定格電圧の8%以上	定格電圧の110% (at23℃ 10分以内)	約11
	24	469				
	48	234				
	60	188				
	100	113				

注1. 定格電流、コイル抵抗は、コイル温度が+23℃における値で、公差は±10%です。
注2. 動作特性は、コイル温度が+23℃における値です。
注3. 最大許容電圧は、リレーコイルに印加できる電圧の最大値。

●開閉部

項目	抵抗負荷
	形G9EC-1(-B)
定格負荷	DC400V 200A
定格通電電流	200A
接点電圧の最大値(開閉)	400V
接点電流の最大値(開閉)	200A