

## ■定格

形式	項目 定格電圧	抵抗負荷
形SS-10 シリーズ	AC250V	10.1A
形SS-5 シリーズ	AC125V	5A
	AC250V	3A
形SS-01 シリーズ	AC125V	0.1A
	DC 30V	0.1A
形SS-5F シリーズ	AC250V	3A
	DC 30V	5A

注. 上記定格は、以下の条件で試験を行った場合です。

- (1) 周囲温度：20±2℃
- (2) 周囲湿度：65±5%RH
- (3) 操作ひん度：30回/min

## ■安全規格認証定格

「■種類」記載の形式は、UL、CSA 認証品となっています。

注. 耐熱タイプは規格認証品ではありませんので、ご注意ください。

UL (UL61058-1)/cUL (CSA C22.2 No.61058-1)

定格電圧	形式	形SS-10	形SS-5	形SS-01	形SS-5F
AC 125V 250V	—	10.1A	5A 3A	0.1A —	— 3A
DC 30V	—	—	—	0.1A	5A

VDEに関しては、個別の認証形式は当社までお問い合わせください。

VDE (EN61058-1)

定格電圧	形式	形SS-10	形SS-5	形SS-5F
AC 250V	—	10A	5A	3A

試験条件：5E4 (50,000回)

T85 (0～+85℃)

## ■性能

項目	形式	形SS-10 シリーズ	形SS-5 シリーズ	形SS-01 シリーズ	形SS-5F シリーズ
許容操作速度		0.1mm～1m/s (ピン押ボタン形の場合)			
許容操作 ひん度	機械的	400回/min			
	電氣的	60回/min			
絶縁抵抗		100MΩ以上 (DC500V 絶縁抵抗計にて)			
接触抵抗 (初期値)	OF1.47Nタイプ	30mΩ以下		50mΩ以下	30mΩ以下
	OF0.49Nタイプ	—	50mΩ以下	100mΩ以下	—
	OF0.25Nタイプ	—	—	150mΩ以下	—
耐電圧 *1	同極端子間	AC1,000V 50/60Hz 1min		AC600V 50/60Hz 1min	AC1,000V 50/60Hz 1min
	充電金属部とアース間	AC1,500V 50/60Hz 1min			
	各端子と非充電金属部間	AC1,500V 50/60Hz 1min			
振動 *2	誤動作	周波数10～55Hz 複振幅1.5mm			
衝撃 *2	耐久	OF1.47Nタイプ	最大1,000m/s <sup>2</sup>		
		OF0.49Nタイプ	最大500m/s <sup>2</sup>	—	
		OF0.25Nタイプ	最大500m/s <sup>2</sup>	—	
	誤動作	OF1.47Nタイプ	最大300m/s <sup>2</sup>		
		OF0.49Nタイプ	最大200m/s <sup>2</sup>	—	
OF0.25Nタイプ	最大200m/s <sup>2</sup>	—			
耐久性 *3	機械的	1,000万回以上 (60回/min)	3,000万回以上 (60回/min)	10万回以上 (60回/min)	
	電氣的	5万回以上 (30回/min)	20万回以上 (30回/min)	10万回以上 (30回/min)	
保護構造		IEC IP40			
感電保護クラス		Class I			
PTI (トラッキング特性)		175			
使用温度範囲		-25～+85℃ 60%RH以下 (ただし、氷結、結露しないこと)			
使用湿度範囲		85%RH以下 (+5～+35℃にて)			
質量		約1.6g (ピン押ボタン形の場合)			

注. 上記は初期における値です。

\*1. 耐電圧は、セパレータ (「マイクロスイッチ 共通付属品」を参照) を使用した時の数値です。

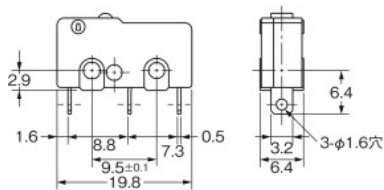
\*2. ピン押ボタン形では自由位置と動作限度位置、レバー形の場合は動作限度位置での値です。

接点の開路または閉路は1ms以内です。

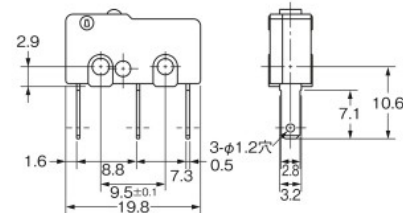
\*3. 試験条件についてはお問い合わせください。

## ■端子の種類/形状 (単位:mm)

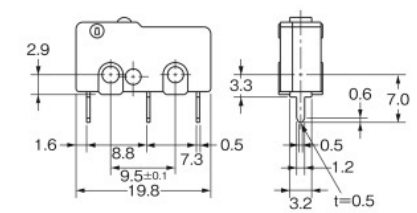
## ●はんだづけ端子



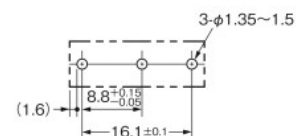
## ●タブ端子 (#110)



## ●プリント基板用端子



〈プリント基板加工寸法(参考)〉



注. 1a仕様の場合、NC端子がありません。

## ■取り付け穴加工寸法 (単位:mm)

