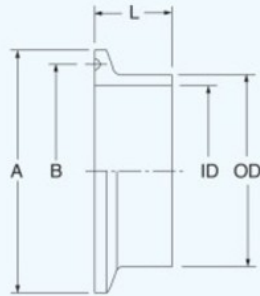


溶接式ヘルール／タンク用ヘルール／溶接式ロングヘルール  
Ferrule for Welding / Ferrule for the tank / Long Ferrule for Welding

溶接式ヘルール

Ferrule for Welding

Type CLF-W



※通常の溶接式ヘルールよりも肉厚なタンク用ヘルールも取り扱っております。  
詳細は下表を参照下さい。  
Rules are also handled for thicker tanks that the rules for normal welded types.  
For details, please refer to the table below.

※ガス管サイズは OSS 規格です。寸法にご注意下さい。  
The size of the gas pipe is OSS standard. Please note the inside diameter size.

※SUS316Lのみ  
Only SUS316L

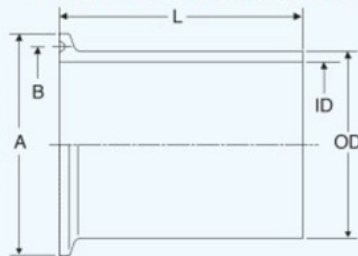
Nom.size	OD	ID	A	B	L	クランプサイズ	Mass kg
*1.0 <sup>S</sup>	25.4	23	50.5	43.5	21.5	1.5 <sup>S</sup>	0.07
1.25 <sup>S</sup>	31.8	29.4	50.5	43.5	17	1.5 <sup>S</sup>	0.06
*1.5 <sup>S</sup>	38.1	35.7	50.5	43.5	21.5	1.5 <sup>S</sup>	0.05
*2.0 <sup>S</sup>	50.8	47.8	64	56.5	21.5	2.0 <sup>S</sup>	0.08
*2.5 <sup>S</sup>	63.5	59.5	77.5	70.5	21.5	2.5 <sup>S</sup>	0.11
*3.0 <sup>S</sup>	76.3	72.3	91	83.5	21.5	3.0 <sup>S</sup>	0.14
*3.5 <sup>S</sup>	89.1	85.1	106	97	21.5	3.5 <sup>S</sup>	0.18
*4.0 <sup>S</sup>	101.6	97.6	119	110	28	4.0 <sup>S</sup>	0.24
4.5 <sup>S</sup>	114.3	108.3	130	122	28	4.5 <sup>S</sup>	0.34
5.5 <sup>S</sup>	139.8	133.8	155	146	28	5.5 <sup>S</sup>	0.48
6.5 <sup>S</sup>	165.2	159.2	183	174	28	6.5 <sup>S</sup>	0.63
20A	27.2	23	50.5	43.5	21.5	1.5 <sup>S</sup>	0.080
25A	34	*28	50.5	43.5	21.5	1.5 <sup>S</sup>	0.084
32A	42.7	*36.7	50.5	43.5	21.5	1.5 <sup>S</sup>	0.078
40A	48.6	*42.6	64	56.5	21.5	2.0 <sup>S</sup>	0.115
50A	60.5	*54.5	77.5	70.5	21.5	2.5 <sup>S</sup>	0.153
65A	76.3	*70.3	91	83.5	21.5	3.0 <sup>S</sup>	0.180
80A	89.1	*83.1	106	97	21.5	3.5 <sup>S</sup>	0.226
90A	101.6	*95.6	119	110	28	4.0 <sup>S</sup>	0.308
200A	216.3	*208.3	233.5	225	28	200A	0.95
*8A	13.8	10.5	34	27.5	17	15A	0.034
*10A	17.3	14	34	27.5	17	15A	0.030
*15A	21.7	17.5	34	27.5	17	15A	0.032

タンク用ヘルール

Ferrule for the tank

Type CLF 3-W

圧力容器用としては使用できませんのでご注意ください。 Please note that it cannot be used as a pressurized container.

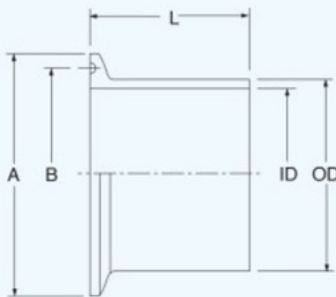


Nom.size	OD	ID	A	B	Mass kg	
					L=50	L=100
1.0 <sup>S</sup>	29	23	50.5	43.5	0.14	0.24
1.5 <sup>S</sup>	41.7	35.7	50.5	43.5	0.16	0.32
2.0 <sup>S</sup>	53.8	47.8	64	56.5	0.22	0.42
2.5 <sup>S</sup>	65.5	59.5	77.5	70.5	0.28	0.52
3.0 <sup>S</sup>	78.3	72.3	91	83.5	0.34	0.62
3.5 <sup>S</sup>	91.1	85.1	106	97	0.40	0.74
4.0 <sup>S</sup>	103.6	97.6	119	110	0.46	0.86

溶接式ロングヘルール

Long Ferrule for Welding

Type CLF2-W



※SUS316Lのみ  
Only SUS316L

Nom.size	OD	ID	A	B	L	Mass kg
1.0 <sup>S</sup>	25.4	23	50.5	43.5	42	0.09
1.25 <sup>S</sup>	31.8	29.4	50.5	43.5	42	0.08
1.5 <sup>S</sup>	38.1	35.7	50.5	43.5	42	0.07
2.0 <sup>S</sup>	50.8	47.8	64	56.5	42	0.12
2.5 <sup>S</sup>	63.5	59.5	77.5	70.5	42	0.18
3.0 <sup>S</sup>	76.3	72.3	91	83.5	42	0.24
3.5 <sup>S</sup>	89.1	85.1	106	97	42	0.26
4.0 <sup>S</sup>	101.6	97.6	119	110	42	0.3
4.5 <sup>S</sup>	114.3	108.3	130	122	62	0.63
5.5 <sup>S</sup>	139.8	133.8	155	146	62	0.82
6.5 <sup>S</sup>	165.2	159.2	183	174	62	1.04
*8A	13.8	10.5	34	27.5	42	0.047
*10A	17.3	14	34	27.5	42	0.046
*15A	21.7	17.5	34	27.5	42	0.06