

③ サニタリー継手

ISOヘルールユニオン継手

ISO Ferrule Union Fittings

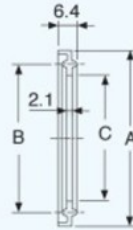
ヘルールガスケットA型/ヘルールガスケットB型
 Ferrule Gasket Type A/Ferrule Gasket Type B

ヘルールガスケット A 型

Ferrule Gasket Type A

Type GS-LC

ご注文の際には材質をご指定下さい。Please appoint materials on the occasion of an order.
 ※参考資料「ガスケットの種類」3-1 頁を参照下さい。Please refer to "Kind of the gasket" page 3-1.



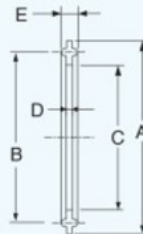
Nom.size	A	B	C	ガスケット材質 Material
1.0 ^S	52.7	43.5	23.2	<input type="checkbox"/> シリコンゴム
1.25 ^S	52.7	43.5	29.6	<input type="checkbox"/> NBR
1.5 ^S	52.7	43.5	35.9	<input type="checkbox"/> EPDM
2.0 ^S	66.2	56.5	48	<input type="checkbox"/> フッ素ゴム
2.5 ^S	79.7	70.5	59.7	<input type="checkbox"/> Silicone rubber
3.0 ^S	93.2	83.5	72.5	<input type="checkbox"/> NBR
3.5 ^S	108.2	97	85.3	<input type="checkbox"/> EPDM
4.0 ^S	121.2	110	97.8	<input type="checkbox"/> FKM

ヘルールガスケット B 型

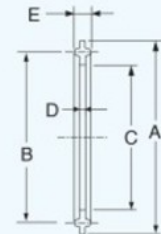
Ferrule Gasket Type B

Type GS-C

ご注文の際には材質をご指定下さい。Please appoint materials on the occasion of an order.
 ※参考資料「ガスケットの種類」3-1 頁を参照下さい。Please refer to "Kind of the gasket" page 3-1.
 ※材質により色は異なります。The color is different according to the material.



小口径 Small dia



○ 標準品 The standard
 ※ お問い合わせ下さい Ask.
 × お取り扱いしておりません It is not.

Nom.size	A		B	C			D			E			シリコン ゴム	NBR	EPDM	フッ素 ゴム	カルレツツ	PTFE	サニクリーン
	合成ゴム・PTFE	サニクリーン		合成ゴム	PTFE	サニクリーン	合成ゴム	PTFE	サニクリーン	合成ゴム	PTFE	サニクリーン							
1.0 ^S	50.5	49.5	43.5	23.2	23	23.1	2.1	1.8	1.7	5.5	5	5.3	○	○	○	○	○	○	○
1.25 ^S	50.5	49.5	43.5	29.6	29.4	29.8	2.1	1.8	1.7	5.5	5	5.3	○	○	○	○	×	○	○
1.5 ^S	50.5	49.5	43.5	35.9	35.7	35.8	2.1	1.8	1.7	5.5	5	5.3	○	○	○	○	○	○	○
2.0 ^S	64	63	56.5	48	47.8	48	2.1	1.8	1.7	5.5	5	5.3	○	○	○	○	○	○	○
2.5 ^S	77.5	76.5	70.5	59.7	59.5	59.7	2.1	1.8	1.7	5.5	5	5.3	○	○	○	○	○	○	○
3.0 ^S	91	90	83.5	72.5	72.3	72.3	2.1	1.8	1.7	5.5	5	5.3	○	○	○	○	○	○	○
3.5 ^S	106	105	97	85.3	85.1	85.2	2.1	1.8	1.7	5.5	5	5.3	○	○	○	○	○	○	○
4.0 ^S	119	118	110	97.8	97.6	97.8	2.1	1.8	1.7	5.5	5	5.3	○	○	○	○	○	○	○
4.5 ^S	130	129	122	108.5	-	108.6	2.1	-	1.7	5.5	-	5.3	○	○	○	○	※	×	○
5.5 ^S	155	154	146	134	-	134.1	2.1	-	1.7	5.5	-	5.3	○	○	○	○	※	×	○
6.5 ^S	183	182	174	159.4	-	159.5	2.1	-	1.7	5.5	-	5.3	○	○	○	○	※	×	○
200A	233.5	233.5	225	208.5	-	208.6	2.1	-	1.7	5.5	-	5.3	○	○	○	○	※	×	○
25A	50.5	-	43.5	28.6	28.4	-	2.1	1.8	-	5.5	5	-	○	○	○	○	※	○	×
32A	50.5	-	43.5	37.3	37.1	-	2.1	1.8	-	5.5	5	-	○	○	○	○	×	○	×
40A	64	-	56.5	43.2	43	-	2.1	1.8	-	5.5	5	-	○	○	○	○	※	○	×
50A	77.5	-	70.5	55.1	54.9	-	2.1	1.8	-	5.5	5	-	○	○	○	○	×	○	×
8A	34	34	27.5	11.4	10.5	10.5	1.7	1.6	1.7	5	5	5	○	○	○	○	○	○	○
10A	34	34	27.5	15	14	14	1.7	1.6	1.7	5	5	5	○	○	○	○	○	○	○
15A	34	34	27.5	18.8	17.5	17.5	1.7	1.6	1.7	5	5	5	○	○	○	○	○	○	○