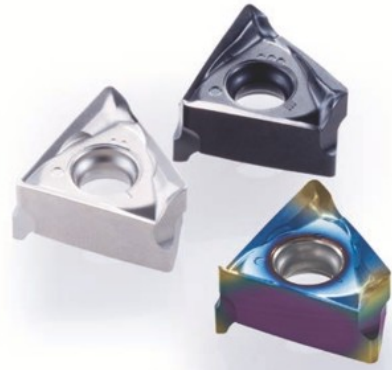


NEW SIZES

OSG PHOENIX 6コーナ肩削り用カッタ  
OSG PHOENIX Indexable 6-corner Shoulder Cutter Triangle W-sided  
Insert Type

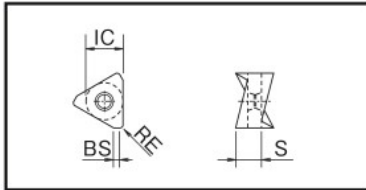
PSTW

切削条件 Cutting Conditions | P1080



XP4610  
(DLCコーティング)  
DLC coating

コーティングに色むらが発生する場合がありますが、性能上は全く問題ありません。  
Inserts may have some discoloration, but it does not cause any performance problems.



■適用インサート Inserts

(単位:mm) (Unit:mm)

呼び Designation	切れ刃数 No. of Cutting Edges	インサート寸法 Insert Size					超硬 Uncoated	コーティング材種 Grade of Coated Materials									標準価格 (Yen)	
		内接円 径 IC	厚さ S	RE	さらい刃 (副切れ刃) BS	CK010		XP4610	XC3020	XP3025	XC3030	XP3035	XP2040	XC1015	XP1020	XC5040		
① フェニックス PHOENIX	TNHU090404FR-NM	6	7.46	4.64	0.4	1.15	7813104											2,860
								※7818104										3,480
	TNKH090404ER-GL	6	7.46	4.64	0.4	1.2					7821095	7813101	7813100					2,380
	TNKH090404ER-GM	6	7.46	4.64	0.4	1.2				7821091	7821092	7821093	7813097	7813098	7813099	7821094		2,380
	TNKH090408ER-GM	6	7.46	4.64	0.8	0.9							7813105	7813106				2,380
	TNKH090412ER-GM	6	7.46	4.64	1.2	0.6							7813107	7813108				2,380
	TNKH090404ER-GR	6	7.46	4.64	0.4	1.2									7813102	7821096		2,380
TNKH090404ER-SM	6	7.46	4.64	0.4	1.2											7813103	2,940	
② SHOULDER CUTTERS 肩削りカッタ	TNHU120608ER-NM	6	10.8	6.55	0.8	1.25	7811087											3,750
								※7818087										4,600
	TNKH120608ER-GL	6	10.8	6.55	0.8	1.5					7825089	7814089	7813089					3,320
	TNKH120608ER-GM	6	10.8	6.55	0.8	1.5			7827088	7828088	7825088	7814088	7813088	7812088	7821088			3,320
	TNKH120612ER-GM	6	10.8	6.55	1.2	1						7814094	7813094					3,320
	TNKH120616ER-GM	6	10.8	6.55	1.6	0.75						7814095	7813095					3,320
	TNKH120620ER-GM	6	10.8	6.55	2	0.6						7814096	7813096					3,320
	TNKH120608ER-GR	6	10.8	6.55	0.8	1.5									7812090	7821090		3,320
	TNKH120608ER-SM	6	10.8	6.55	0.8	1.5											7816091	4,040

※= NEW SIZES

- ・被削材別推奨材質はp.1080をご参照下さい。
- ・ Please refer to p.1080 for recommended materials by insert type.

■部品 Accessories

	ツールNo. EDP No.	呼び Designation	適用インサート Applicable Inserts	適用ボディ Applicable Body
 クランプねじ Clamping Screw	7808097	FS30668 (Torx 8)	① TN*U09...	PSTW SS φ25~40 PSTW BORE φ40~125
	7808129	FS40511 (Torx 15)	② TN*U12...	PSTW BORE φ50~125
 パワースクリュー Power Screw	7808151	PS1031 (M10×31)	② TN*U12...	PSTW BORE φ50

	ツールNo. EDP No.	呼び Designation	適用インサート Applicable Inserts	適用ボディ Applicable Body	標準価格 (Yen)
 レンチ Wrench	7808205	T8-D (Torx 8)	① TN*U09...	PSTW SS φ25~40 PSTW BORE φ40~125	1,310
	7808208	T15-D (Torx 15)	② TN*U12...	PSTW BORE φ50~125	1,390

レンチは別途ご購入下さい。 The wrenches are sold separately from the cutters.

在庫区分は全てC(標準在庫品)となります。 Stock are categorized as C (Standard stock item).