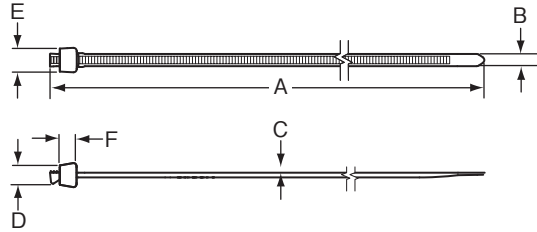


STA-STRAP™ スタストラップ ナイロン結束バンド

STA-STRAP™ 標準タイプ (SSTシリーズ)



- スタストラップ結束バンドは、ヘッドと結束バンドが二体成形になっています。
- 挿入しやすく、完全に締め付ける前であれば、取り外すことができます。



| 材質 | 材質コード |
|-----------|-------|
| ナイロン66 | 無印 |
| 耐侯性ナイロン66 | 0 |
| 耐熱性ナイロン66 | 30 |

※ 製品によっては、お取り扱いのない材質があります。詳しくはA57ページをご覧ください。

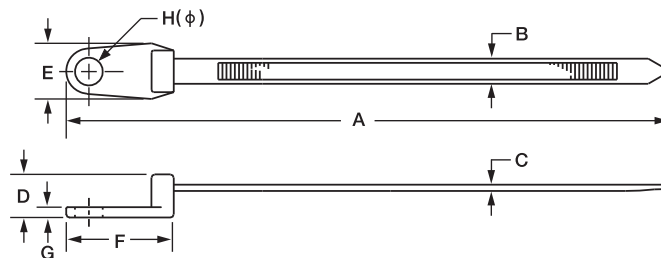


| 部品番号 | 部品番号 | | 最大束線径 (φmm) | 寸法 (mm) | | | | | | ループ引張強度 N (kg) | 推奨工具 |
|---------|-------|--------|----------------|---------|-----|-----|-----|-----|-----------|-------------------|------------|
| | 100本入 | 1000本入 | | A | B | C | D | E | F | | |
| SST1M | -C | -M | 20 | 102 | 2.4 | 0.9 | 3.8 | 4.4 | 3.2 | 80(8.2) | GTS PTS |
| SST1.5M | -C | -M | 32 | 140 | | | | | | | |
| SST1.5I | -C | -M | 32 | 135 | 3.4 | 1.0 | 5.3 | 6.1 | 3.7 | | |
| SST2I | -C | -M | 51 | 206 | | | | | | | |
| SST3I | -C | -M | 76 | 279 | | | | | | | |
| SST4I | -C | -M | 102 | 373 | 4.6 | 1.1 | 6.4 | 7.9 | 4.2 | | |
| SST1.5S | - | -M | 32 | 145 | | | | | | | |
| SST2S | -C | -M | 44 | 170 | | | | | | | |
| SST3S | -C | -M | 76 | 279 | | | | | | | |
| SST4S | -C | -M | 102 | 381 | 4.6 | 1.2 | 8.9 | 5.1 | 222(22.7) | | |
| SST2H | - | -D | 51 | 203 | | | | | | 7.6 | 1.6 |
| SST4H | -L | -D | 102 | 376 | | | | | | | |
| SST8H | -L | -D | 203 | 699 | | | | | | | |

STA-STRAP™ クランプタイプ (SSCシリーズ)



- スタストラップ結束バンドクランプタイプは、ネジ止めしてからでも、結束できる独特な結束バンドです。結束してから固定することもできます。
- 完全に締め付ける前であれば、取り外すことができます。



| 材質 | 材質コード |
|-----------|-------|
| ナイロン66 | 無印 |
| 耐侯性ナイロン66 | 0 |
| 耐熱性ナイロン66 | 30 |

※ 製品によっては、お取り扱いのない材質があります。詳しくはA57ページをご覧ください。



| 部品番号 | 部品番号 | | 最大束線径 (φmm) | 寸法 (mm) | | | | | | | | 使用ネジ | ループ引張強度 N (kg) | 推奨工具 |
|-----------|-------|--------|----------------|---------|-----|-----|------|------|------|-----|-----|------|-------------------|------------|
| | 100本入 | 1000本入 | | A | B | C | D | E | F | G | H | | | |
| SSC2S-S6 | -C | -M | 44 | 187 | 4.6 | 1.1 | 7.9 | 10.9 | 19.6 | 1.9 | 3.8 | M3ネジ | 222(22.7) | GTS PTS |
| SSC2S-S10 | -C | -M | | | | | | | | | | | | |
| SSC4S-S10 | -C | -M | | | | | | | | | | | | |
| SSC4H-S25 | -L | -D | 102 | 395 | 7.6 | 1.7 | 11.7 | 13.5 | 23.6 | 2.8 | 6.6 | M6ネジ | 534(54.5) | GTH PTH |