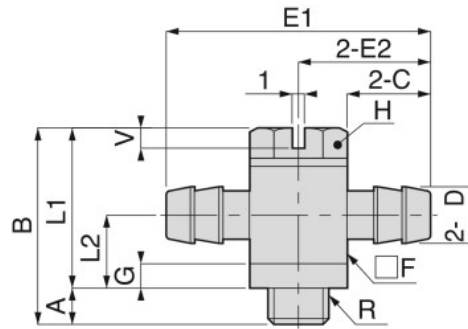


## LB ミニマルティー

RoHS対応

CAD  
2D & 3D



単位：mm

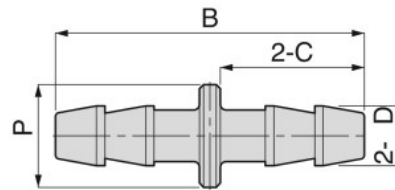
形式	チューブ内径 D	R	A	B	L1	L2	C	E1	E2	G	V	対辺 H	□F	P	有効断面積 (mm <sup>2</sup> )	質量 (g)	CAD ファイル名
LB-0320-M3□	2	M3×0.5	2.4	11.5	9.1	4.2	6	17.5	8.75	1.5	1	5.5	5.5	5	0.5	2	LB-0320-M3_
LB-0320-M5□		M5×0.8	3.4	16	12.6	5.9		20	10	2	1.5	7	8	7.8	0.8	5.3	LB-0320-M5_
LB-0425-M3□	2.5	M3×0.5	2.4	11.5	9.1	4.2	7	19.5	9.75	1.5	1	5.5	5.5	5	0.5	2.1	LB-0425-M3_
LB-0425-M5□		M5×0.8	3.4	16	12.6	5.9		22	11	2	1.5	7	8	7.8	1.2	5.4	LB-0425-M5_
LB-0640-M5□	4	M5×0.8	3.4	16	12.6	5.9	7	22	11	2	1.5	7	8	7.8	1.5	6.5	LB-0640-M5_

### チューブ⇄チューブの接続

## LU ミニマルニップル

RoHS対応

CAD  
2D & 3D



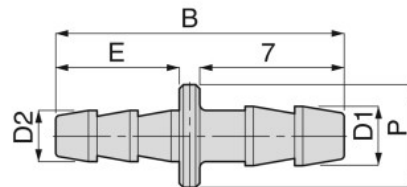
単位：mm

形式	チューブ内径 D	B	C	P	有効断面積 (mm <sup>2</sup> )	質量 (g)	CAD ファイル名
LU-0320□	2	13	6	4	0.9	0.4	LU-0320_
LU-0425□	2.5	15	7	5	1.7	0.6	LU-0425_
LU-0640□	4	15.6	7	7.5	3.8	1.8	LU-0640_

## LG ミニマル違径ニップル

RoHS対応

CAD  
2D & 3D



単位：mm

形式	チューブ内径 D1	チューブ内径 D2	B	E	P	有効断面積 (mm <sup>2</sup> )	質量 (g)	CAD ファイル名
LG-0425-0320□	2.5	2	14	6	5	0.9	0.6	LG-0425-0320_
LG-0640-0320□	4	2	14.6	6	7.5	0.9	1.5	LG-0640-0320_
LG-0640-0425□		2.5	15.6	7		1.7	1.6	LG-0640-0425_

本ページ共通の注意事項

- \*1. 形式末尾の□には、クリーンルーム包装仕様を希望される場合、記号：-Cをご記入ください。
- \*2. チューブ抜け防止の為、チューブクランプスリーブ(LS)を使用してください。