

## ボア・クランプ・クランプ・ボール付

EH 23340.



## 製品説明

位置決めに利用できる穴を持ったワークの、センタリングとクランプに使用します。ボールの圧痕が付きまますので、注意してください。精度 $\pm 0.025\text{mm}$ で正確にセンタリングします。クランプ・ボールにより鋳肌面でも加工面でもしっかりとクランプします。この部品は高さが低く、大きな調整幅を持つことが特徴です。上方からも下方からも取り付けることができます。

## 材質

## 本体

- 工具鋼、焼入れ、黒染

## バネ

- ステンレス鋼

## クランプ・ボール

- ステンレス鋼1.4112、焼入れ・研磨

## 組立

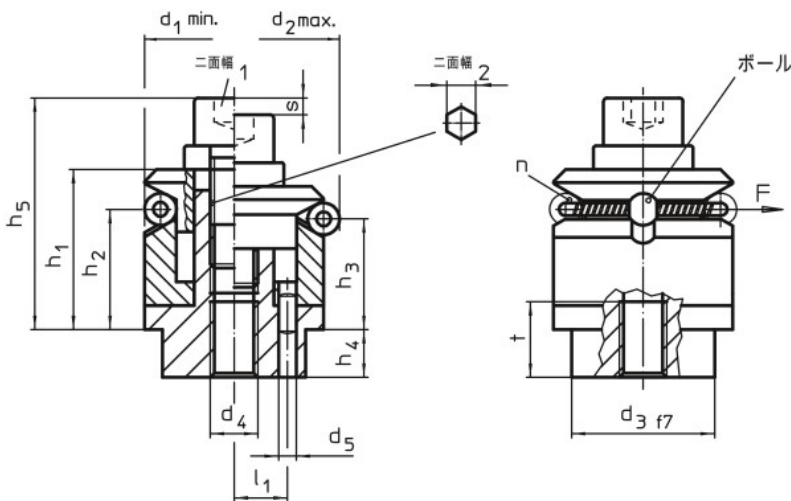
上方から取り付け際には：クランプネジと皿を取り外し、本体を二面幅<sub>2</sub>の部分を使って固定します。

## 更なる情報

## 備考

タンデム式などの特別仕様についてはお問い合わせください。

## 寸法図



## 発注情報

$d_1$ min.	$d_2$ max.	$d_3$ f7	$d_4$	$d_5$ +0,3	寸法							ボール $\phi$	t	ボール口 金数 n	スト ローク s	二面幅		締付力 F max. [kN]	取付穴 $d_6$ H7 [mm]	重量 [g]	製品番号
					$h_1$ -1	$h_2$	$h_3$	$h_4$	$h_5$ -2	$l_1$ $\pm 0,1$	二面 幅 <sub>1</sub>					二面 幅 <sub>2</sub>					
11,7	14,2	10	M 4	1,5	10,0	4,2	3,0	-	15,0	3,5	2,5	-	3	1,5	3	-	0,5	10	9	23340.0212 <sup>1)</sup>	
14,5	18,5	12	M 4	2,0	14,1	9,1	7,9	5,5	19,7	4,5	4,0	6	3	2,3	3	-	3,5	12	20	23340.0214 <sup>1)</sup>	
18,5	22,5	20	M 5	2,5	16,6	11,6	10,4	7,5	23,6	5,5	4,0	7	3	2,3	4	5	4,5	20	39	23340.0218	
22,5	26,5	20	M 6	3,0	20,1	15,1	13,9	6,0	29,1	7,0	4,0	8	3	2,3	5	6	5,0	15	60	23340.0222	
26,5	30,5	20	M 6	3,0	20,1	15,1	13,9	6,0	29,1	7,0	4,0	8	3	2,3	5	6	5,0	20	86	23340.0226	
30,5	38,5	25	M 6	4,0	23,0	15,2	12,8	7,0	33,4	9,0	8,0	8	3	4,6	5	6	5,0	25	125	23340.0230	
38,5	46,5	30	M 8	4,0	27,1	18,1	15,7	7,5	39,0	11,0	8,0	10	6	4,6	6	8	6,5	30	233	23340.0238	
46,5	54,5	30	M 8	4,0	27,1	18,1	15,7	7,5	39,0	11,0	8,0	10	6	4,6	6	8	6,5	30	323	23340.0246	
54,5	70,5	45	M10	5,0	40,7	23,7	19,0	9,0	54,2	15,0	16,0	12	6	9,3	8	10	8,0	45	653	23340.0254	
70,5	86,5	60	M12	5,0	46,0	28,3	23,6	10,0	63,0	17,0	16,0	15	6	9,3	10	12	10,0	60	1271	23340.0270	
86,5	102,5	60	M16	5,0	51,0	28,3	23,6	10,0	73,0	25,0	16,0	15	6	9,3	14	17	10,0	60	1783	23340.0286	

<sup>1)</sup> この型番は本体固定用の六角穴 (二面幅<sub>2</sub>)がありません。上からネジで固定します。

## 応用例

