

クイック・プラグ・カップリング・ラジアル・オフセット補正機能、取付フランジ付

EH 25100.



製品説明

省スペースの芯ズレ補償付クイックプラグ・カップリングです。例えば空圧シリンダーのピストンと直線運動をするユニットとの結合部に使います。

材質

フランジ部

- 熱処理鋼、熱処理、リン酸塩処理

本体

- 熱処理鋼、熱処理、リン酸塩処理

カウンター・ナット

- スティール、黒 (ISO 4035/8675)

組立

結合・切離しはT溝によって行われ、調整は

不要です。

このクイック・プラグ・カップリングは、ネジ穴を使って市販されている全ての空圧・油圧シリンダーに取り付けることができます。

更なる情報

備考

このカップリングでは回転トルクは伝達できません。

寸法図

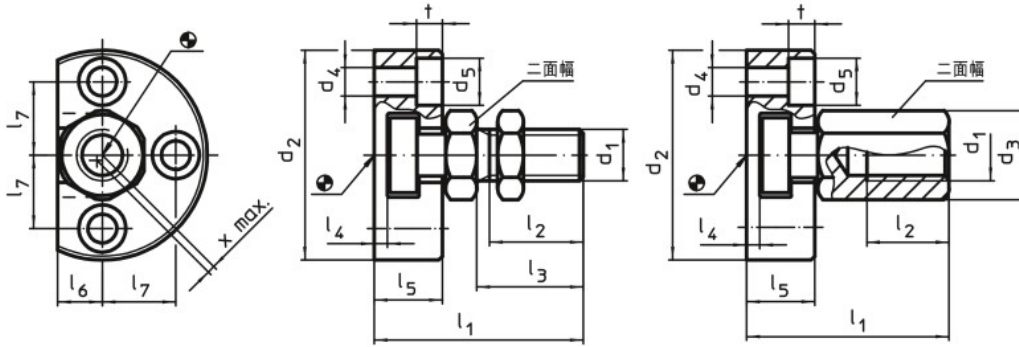


図 1

図 2

発注情報

d ₁	d ₂	d ₃	d ₄	d ₅	寸法								二面幅	軸心のズレ x max.	許容引き押し 荷重 max.	重量	製品番号
					l ₁ 約	l ₂ min.	l ₃	l ₄	l ₅	l ₆	l ₇	t					
[mm]													[mm]	[mm]	[kN]	[g]	
カップリング・ネジ付 - 図 1																	
M 6	42	-	5.5	10	30.5	11.0	14	3.0	11.0	7.0	14.0	5.4	10	0.6	2.5	75	25100.0206
M 8	48	-	6.6	11	35.5	13.5	17	3.0	13.0	8.0	16.0	6.4	13	0.7	4.5	116	25100.0208
M10	50	-	6.6	11	43.2	16.0	20	4.2	16.0	9.0	17.0	6.4	17	0.7	6.5	175	25100.0210
M12	55	-	6.6	11	53.2	21.0	25	4.2	20.5	10.0	19.0	6.4	19	0.8	10.0	281	25100.0212
M16	65	-	9.0	15	64.0	25.0	30	5.0	23.0	12.5	22.5	8.5	24	1.0	18.0	458	25100.0216
M20	80	-	11.0	18	74.0	29.0	35	5.0	26.0	17.0	28.0	10.0	30	1.0	30.0	817	25100.0220
M10 x 1,25	50	-	6.6	11	43.2	16.0	20	4.2	16.0	9.0	17.0	6.4	17	0.7	6.5	176	25100.0230
M12 x 1,25	55	-	6.6	11	53.2	21.0	25	4.2	20.5	10.0	19.0	6.4	19	0.8	10.0	280	25100.0232
M16 x 1,5	65	-	9.0	15	64.0	25.0	30	5.0	23.0	12.5	22.5	8.5	24	1.0	18.0	454	25100.0236
M20 x 1,5	80	-	11.0	18	74.0	29.0	35	5.0	26.0	17.0	28.0	10.0	30	1.0	30.0	850	25100.0240
カップリング・ナット付 - 図 2																	
M 6	42	11.0	5.5	10	30.5	11.0	-	3.0	11.0	7.0	14.0	5.4	10	0.6	2.5	77	25100.0256
M 8	48	14.4	6.6	11	35.5	13.5	-	3.0	13.0	8.0	16.0	6.4	13	0.7	4.5	123	25100.0258
M10	50	19.0	6.6	11	43.2	15.0	-	4.2	16.0	9.0	17.0	6.4	17	0.7	6.5	187	25100.0260
M12	55	21.2	6.6	11	53.2	17.5	-	4.2	20.5	10.0	19.0	6.4	19	0.8	10.0	295	25100.0262
M16	65	27.0	9.0	15	64.0	22.0	-	5.0	23.0	12.5	22.5	8.5	24	1.0	18.0	472	25100.0266
M20	80	34.0	11.0	18	74.0	25.0	-	5.0	26.0	17.0	28.0	10.0	30	1.0	30.0	849	25100.0270
M10 x 1,25	50	19.0	6.6	11	43.2	15.0	-	4.2	16.0	9.0	17.0	6.4	17	0.7	6.5	187	25100.0280
M12 x 1,25	55	21.2	6.6	11	53.2	17.5	-	4.2	20.5	10.0	19.0	6.4	19	0.8	10.0	298	25100.0282
M16 x 1,5	65	27.0	9.0	15	64.0	22.0	-	5.0	23.0	12.5	22.5	8.5	24	1.0	18.0	477	25100.0286
M20 x 1,5	80	34.0	11.0	18	74.0	25.0	-	5.0	26.0	17.0	28.0	10.0	30	1.0	30.0	852	25100.0290