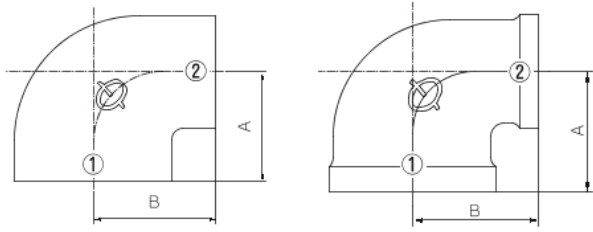


径違いエルボ



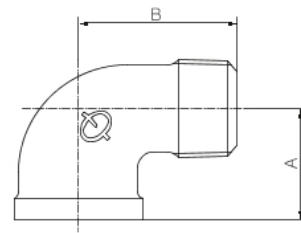
RL

BRL(バンド付き)

呼び ① × ②	中心から端面までの距離		重量 (g) [参考]
	A	B	
3/8 × 1/4	20	22	55
1/2 × 1/4	24	24	75
1/2 × 3/8	26	25	95
3/4 × 3/8	28	28	120
3/4 × 1/2	29	30	140
1 × 1/2	32	33	180
1 × 3/4	34	35	220
1 1/4 × 1/2	34	38	260
1 1/4 × 3/4	38	40	300
1 1/4 × 1	40	42	320
1 1/2 × 1/2	35	42	300
1 1/2 × 3/4	38	43	380
1 1/2 × 1	41	45	400
1 1/2 × 1 1/4	45	48	450
2 × 1/2	38	48	480
2 × 3/4	41	49	500
2 × 1	44	51	540
2 × 1 1/4	48	54	555
2 × 1 1/2	52	55	600
2 1/2 × 3/4	44	59	880
2 1/2 × 1	48	60	880
2 1/2 × 1 1/4	52	62	950
2 1/2 × 1 1/2	55	62	980
2 1/2 × 2	60	65	1060
3 × 1/2	44	64	1100
3 × 3/4	47	66	1000
3 × 1	51	68	1070
3 × 1 1/4	55	70	1100
3 × 1 1/2	58	72	1130
3 × 2	62	72	1460
3 × 2 1/2	72	75	1600
4 × 1 1/2	63	86	2000
4 × 2	69	87	2400
4 × 2 1/2	78	90	2450
4 × 3	83	91	2800
5 × 4	100	111	4550

めすおすエルボ

(ストリートエルボ)



SL(バンド付き)

呼び	中心から端面までの距離		重量 (g) [参考]
	A	B	
1/8	17	26	25
1/4	19	30	50
3/8	23	35	70
1/2	27	40	110
3/4	32	47	150
1	38	54	260
1 1/4	46	62	400
1 1/2	48	68	530
2	57	79	840
2 1/2	69	92	1750
3	78	104	2000
4	97	126	3450