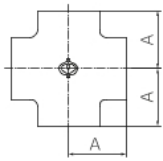
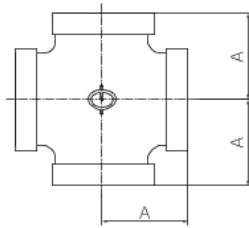


3.形状と寸法

● クロス



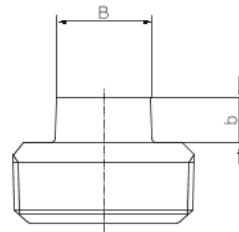
Cr



BCr(バンド付き)

| 呼び | 中心から端面までの距離 | | 重量 (g) [参考] |
|-------|-------------|--|----------------|
| | A | | |
| 1/2 | 27 | | 150 |
| 3/4 | 32 | | 250 |
| 1 | 38 | | 370 |
| 1 1/4 | 46 | | 600 |
| 1 1/2 | 48 | | 800 |
| 2 | 57 | | 1100 |
| 2 1/2 | 69 | | 2070 |
| 3 | 78 | | 2880 |
| 4 | 97 | | 5235 |

● プラグ

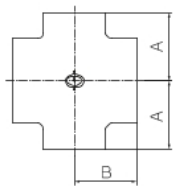


P

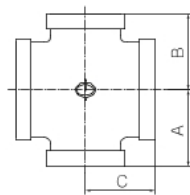
| 呼び | 頭部 (四角) | | 重量 (g) [参考] |
|-------|---------|------|----------------|
| | 二面幅 B | 高さ b | |
| 1/8 | 7 | 7 | 5 |
| 1/4 | 9 | 8 | 15 |
| 3/8 | 12 | 9 | 25 |
| 1/2 | 14 | 10 | 40 |
| 3/4 | 17 | 11 | 80 |
| 1 | 19 | 12 | 130 |
| 1 1/4 | 23 | 13 | 200 |
| 1 1/2 | 26 | 14 | 250 |
| 2 | 32 | 15 | 400 |
| 2 1/2 | 41 | 18 | 640 |
| 3 | 46 | 19 | 1040 |
| 4 | 58 | 22 | 1750 |
| 5 | 67 | 25 | 2860 |
| 6 | 77 | 28 | 3840 |

注) 呼び 1/8 ~ 3/8 の材質は、JIS G 3507-2「冷間圧造用炭素鋼—第2部：線」SWCH10Rで、めっき品は電気亜鉛めっき処理です。

● 径違いクロス



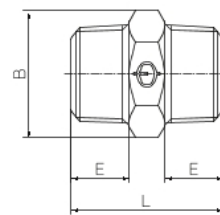
RCr



BRCr(バンド付き)

| 呼び ①×②×③×④ | 中心から端面までの距離 | | | 重量 (g) [参考] |
|--------------------------------|-------------|----|----|----------------|
| | A | B | C | |
| 1 1/2 × 1 1/2 × 1 × 1 | 41 | 45 | - | 645 |
| 2 × 2 × 1 × 1 | 44 | 51 | - | 890 |
| 2 × 2 × 1 1/4 × 1 1/4 | 48 | 54 | - | 850 |
| 2 × 2 × 1 1/2 × 1 1/2 | 52 | 55 | - | 900 |
| 2 1/2 × 2 1/2 × 1 × 1 | 48 | 60 | - | 1250 |
| *2 1/2 × 2 1/2 × 1 1/4 × 1 1/4 | 52 | 62 | - | 1500 |
| 2 1/2 × 2 1/2 × 2 × 2 | 60 | 65 | - | 1500 |
| 3 × 3 × 1 1/2 × 1 1/2 | 58 | 72 | - | 2100 |
| 3 × 3 × 2 × 2 | 62 | 72 | - | 2110 |
| 1 × 3/4 × 3/4 × 3/4 | 34 | 32 | 35 | 320 |
| 1 1/2 × 1 × 1 × 1 | 41 | 38 | 45 | 560 |
| 2 × 1 1/4 × 1 × 1 | 44 | 40 | 51 | 750 |
| 2 × 1 1/2 × 1 × 1 | 44 | 41 | 51 | 820 |
| 2 1/2 × 2 × 1 × 1 | 48 | 44 | 60 | 1100 |

● ニップル



Ni

| 呼び | L | E | 二面幅 B | | 重量 (g) [参考] |
|-------|-----|----|-------|-----|----------------|
| | | | 六角 | 八角 | |
| 1/8 | 32 | 11 | 14 | - | 25 |
| 1/4 | 34 | 12 | 17 | - | 30 |
| 3/8 | 36 | 13 | 21 | - | 55 |
| 1/2 | 42 | 16 | 26 | - | 80 |
| 3/4 | 47 | 18 | 32 | - | 120 |
| 1 | 52 | 20 | 38 | - | 160 |
| 1 1/4 | 56 | 22 | 46 | - | 250 |
| 1 1/2 | 60 | 23 | 54 | - | 300 |
| 2 | 66 | 25 | - | 63 | 500 |
| 2 1/2 | 73 | 28 | - | 80 | 720 |
| 3 | 81 | 32 | - | 95 | 1070 |
| 4 | 92 | 37 | - | 120 | 1740 |
| 5 | 104 | 42 | - | 145 | 2600 |
| 6 | 116 | 46 | - | 170 | 4300 |