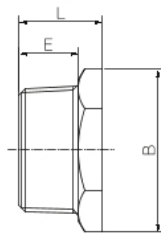


3.形状と寸法

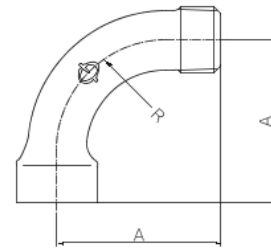
● ブッシング



Bu

呼び	二面幅 B		L	E	重量 (g) [参考]
	六角	八角			
1/4 × 1/8	17	-	12	15	
3/8 × 1/4	21	-	18	13	25
1/2 × 1/4	26	-	21	16	45
1/2 × 3/8	26	-	21	16	35
3/4 × 1/4	32	-	24	18	80
3/4 × 3/8	32	-	24	18	70
3/4 × 1/2	32	-	24	18	55
1 × 1/4	38	-	27	20	120
1 × 3/8	38	-	27	20	120
1 × 1/2	38	-	27	20	110
1 × 3/4	38	-	27	20	90
1 1/4 × 3/8	46	-	30	22	190
1 1/4 × 1/2	46	-	30	22	190
1 1/4 × 3/4	46	-	30	22	180
1 1/4 × 1	46	-	30	22	150
1 1/2 × 1/2	54	-	32	23	250
1 1/2 × 3/4	54	-	32	23	250
1 1/2 × 1	54	-	32	23	150
1 1/2 × 1 1/4	54	-	32	23	160
2 × 1/2	-	63	36	25	480
2 × 3/4	-	63	36	25	430
2 × 1	-	63	36	25	400
2 × 1 1/4	-	63	36	25	360
2 × 1 1/2	-	63	36	25	350
2 1/2 × 1/2	-	80	39	28	810
2 1/2 × 3/4	-	80	39	28	730
2 1/2 × 1	-	80	39	28	730
2 1/2 × 1 1/4	-	80	39	28	695
2 1/2 × 1 1/2	-	80	39	28	665
2 1/2 × 2	-	80	39	28	540
3 × 1/2	-	95	44	32	1050
3 × 3/4	-	95	44	32	1100
3 × 1	-	95	44	32	1100
3 × 1 1/4	-	95	44	32	1100
3 × 1 1/2	-	95	42	32	1110
3 × 2	-	95	44	32	970
3 × 2 1/2	-	95	44	32	700
4 × 1/2	-	120	51	37	1600
4 × 3/4	-	120	51	37	1650
4 × 1	-	120	51	37	1900
4 × 1 1/4	-	120	51	37	1900
4 × 1 1/2	-	120	51	37	1900
4 × 2	-	120	51	37	1850
4 × 2 1/2	-	120	51	37	1650
4 × 3	-	120	51	37	1450
5 × 2	-	145	57	42	3000
5 × 2 1/2	-	145	57	42	2200
5 × 3	-	145	57	42	2100
5 × 4	-	145	57	42	2220
6 × 1 1/4	-	170	64	46	4780
6 × 1 1/2	-	170	64	46	4700
6 × 2	-	170	64	46	4800
6 × 2 1/2	-	170	64	46	4820
6 × 3	-	170	64	46	4680
6 × 4	-	170	64	46	3700
6 × 5	-	170	64	46	3000

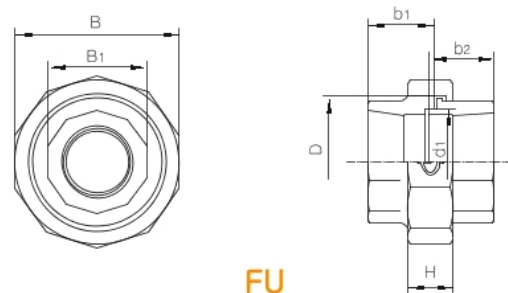
● めすおすロングバンド



MBe

呼び	中心から端面までの距離	曲り半径 (参考値)	重量 (g) [参考]
	A	R	
1/2	52	34	120
3/4	65	45	210
1	82	55	330

● ユニオン



FU

呼び	ねじ部		ユニオンねじおよびユニオンつば				ユニオンナット			重量(g) [参考]	
	ねじの呼び D		b1	b2	d1	二面幅 B1 八角 十角	高さ H	二面幅 B 八角 十角			
1/8	M 21 × 1.5		15	16.5	12.5	15	-	13	25	-	85
1/4	M 26 × 1.5		17	18	16.5	19	-	13.5	31	-	100
3/8	M 31 × 2		19	20.5	20	23	-	16	37	-	150
1/2	M 35 × 2		21	21.5	24	27	-	17	42	-	190
3/4	M 42 × 2		24.5	26	30	33	-	18.5	49	-	280
1	M 51 × 2		27	29	38	41	-	20	59	-	420
1 1/4	M 60 × 2		30	32	46	-	50	22	-	69	560
1 1/2	M 68 × 2		33	35.5	53	-	56	24.5	-	78	800
2	M 82 × 2		37	39.5	65	-	69	27	-	93	1220
2 1/2	M100 × 2		42	45.5	81	-	86	29.5	-	112	1900
3	M115 × 2		47	50	95	-	99	32.5	-	127	2480
4	M145 × 2		58	60.5	121	-	127	39	-	158	4520