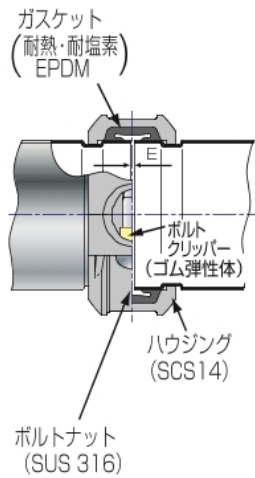
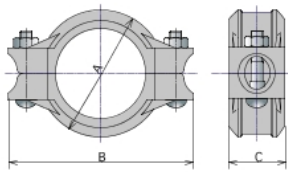
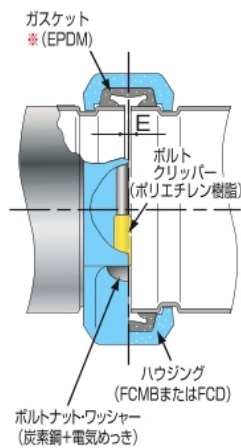
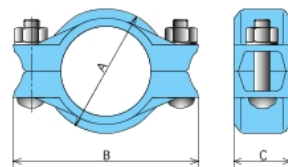


サストップシステム (ハウジング)



呼び			寸法 (mm)				許容曲げ角度 (θ)	ボルト 呼び×長さ	ナットの 2面幅 (mm)
A	B	Su	A	B	C	E			
25	1	30	60	95	43	0~3	3" 00'	M10×45	17.0
32	1 1/4	40	69	107	43	0~3	2" 30'	M10×45	
40	1 1/2	50	75	113	43	0~3	2" 00'	M10×45	
50	2	60	86	131	45	0~3	1" 50'	M10×45	
65	2 1/2	75	102	149	45	0~3	1" 20'	M10×55	
80	3	80	115	165	45	0~3	1" 10'	M10×55	24.0
100	4	100	147	205	50	0~6	1" 30'	M16×73	
125	5	125	176	239	50	0~6	1" 10'	M16×73	
150	6	150	204	268	50	0~6	1" 00'	M16×73	

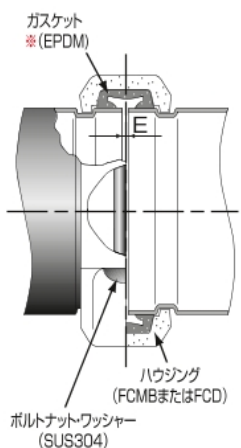
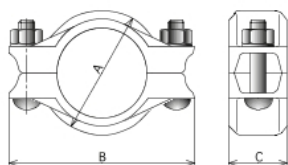
トップジョイント (R-5・R-5H) エポキシコート品



呼び			寸法 (mm)				許容曲げ角度 (θ)	ボルト 呼び×長さ	ナットの 2面幅 (mm)
A	B	Su	A	B	C	E			
25	1	30	58	95	45	0~3	3" 00'	3/8×48	17.5
32	1 1/4	40	67	107	46	0~3	2" 30'	3/8×48	
40	1 1/2	50	73	113	46	0~3	2" 00'	3/8×48	
50	2	60	84	131	47	0~3	1" 50'	3/8×48	
65	2 1/2	75	100	149	47	0~3	1" 20'	1/2×63	
80	3	80	114	165	47	0~3	1" 10'	1/2×63	22
100	4	100	146	203	52	0~6	1" 30'	1/2×74	
125	5	125	174	239	52	0~6	1" 10'	5/8×80	
150	6	150	200	268	52	0~6	1" 00'	5/8×80	

※ R-5H は耐熱・耐塩素 EPDM となります。(識別のため、黒ワッシャーが装着されております。)

トップジョイント (R-5・R-5H) ナイロンコート品



呼び			寸法 (mm)				許容曲げ角度 (θ)	ボルト 呼び×長さ	ナットの 2面幅 (mm)
A	B	Su	A	B	C	E			
32	1 1/4	40	67	107	46	0~3	2" 30'	3/8×48	17.5
40	1 1/2	50	73	113	46	0~3	2" 00'	3/8×48	
50	2	60	84	131	47	0~3	1" 50'	3/8×48	
65	2 1/2	75	100	149	47	0~3	1" 20'	1/2×63	22
80	3	80	114	165	47	0~3	1" 10'	1/2×63	
100	4	100	146	203	52	0~6	1" 30'	1/2×74	
125	5	125	174	239	52	0~6	1" 10'	5/8×87	
150	6	150	200	268	52	0~6	1" 00'	5/8×87	

※ R-5H は耐熱・耐塩素 EPDM となります。(識別のため、黒ワッシャーが装着されております。)

※ ボルトクリッパーは装着されていません。