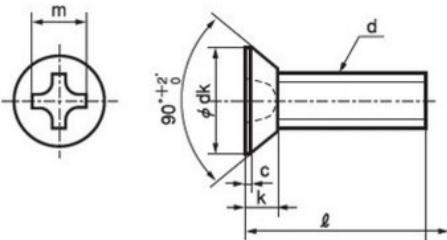


ステンレス ⊕ 皿 アンダーカット



0002000U

ステンレス



ねじの呼び (d)	ピッチP	十字穴の番号	dk		k 参考	c 約	m 約
			基準寸法	許容差			
M4	0.7	2	8	0 -0.5	1.3	0.3	4.1

4.0

長さ	入り数	生産	(株)DIPCO	(株)JSP	S-C-A
4	2000×24		●	●	●
5	2000×24		●	●	●
6	2000×14	●	●	●	●
8	2000×14	●	●	●	●
10	2500×10	●	●	●	●
12	1000×24		●	●	●
15	1000×18		●	●	●
16	1000×18		●	●	●
18	500×24		●	●	●
20	500×24		●	●	●
25	500×24		●	●	●
30	500×18		●	●	●

⊕ 丸皿小ねじ



00000002

00010002 黄銅

00020002 ステンレス

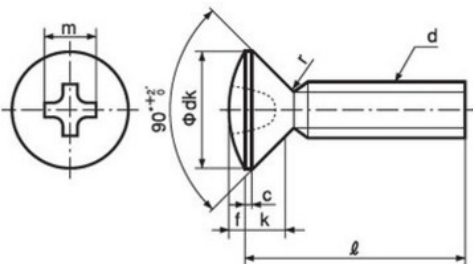
00120002 SUS 316L

鉄

黄銅

ステンレス

SUS 316L



ねじの呼び	ピッチ	十字穴の番号	dk		k		c 約	f 約	k+f		m 参考	q(十字穴深さ)		r 最小
			基準寸法	許容差	基準寸法	許容差			基準寸法	許容差		最大	最小	
M2	0.4	1	4	0 -0.4	1.2	0 -0.2	0.2	0.4	1.6	-0.4	2.4	1.21	0.85	0.20
M2.3	0.4		4.6		1.35		0.2	0.5	1.85		2.7	1.52	1.14	0.23
M2.5	0.45		5		1.45		0.2	0.55	2		2.9	1.72	1.34	0.25
M2.6	0.45		5.2		1.5		0.2	0.6	2.1		2.9	1.72	1.34	0.26
M3	0.5	2	6	0 -0.5	1.75	0 -0.3	0.25	0.7	2.45	-0.5	3.8	1.63	1.11	0.30
M3.5	0.6		7		2		0.25	0.8	2.8		4.3	2.13	1.60	0.35
M4	0.7		8		2.3		0.3	0.9	3.2		4.7	2.53	1.99	0.40
M5	0.8		10		2.8		0.3	1.2	4		5.3	3.13	2.58	0.50
M6	1.0	3	12	0 -0.7	3.4	0 -0.4	0.4	1.4	4.8	-0.6	6.9	3.46	2.90	0.60
M8	1.25		16		4.4		0.4	1.8	6.2		8.6	5.16	4.56	0.80