

鋼 強度区分10.9 六角ボルト 日本鋌螺製



小ねじ

マフロねじ

組込みねじ

タッピンねじ

タツタイト
ハイテクねじ

いたすら防止ねじ
建材用スクリュー

ボルト

キャップ
ホーク

ドリルねじ

座金

つまみねじ

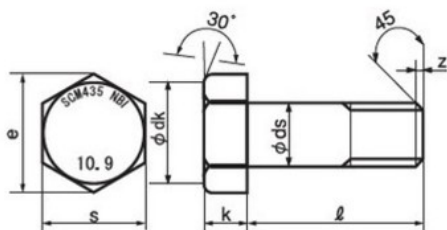
ナット

樹脂製品

アンカーボルト

B000B400

鉄



呼び径 (d)	ds		K		S		e 約	z 約
	基準寸法	許容差	基準寸法	許容差	基準寸法	許容差		
M5	5	0 -0.1	3.5	±0.15	8	0 -0.2	9.2	0.9
M6	6	0 -0.2	4	±0.25	10	0 -0.6	11.5	1
M8	8		5.5		13	0 -0.7	15	1.2
M10	10		7	17	19.6	1.5		
M12	12	0 -0.25	8	±0.3	19	0 -0.8	21.9	2
M14	14		9		22		25.4	2
M16	16		10		24		27.7	2
M18	18		12	27	31.2		2.5	
M20	20	0 -0.35	13	±0.35	30	0 -1	34.6	2.5
M22	22		14		32		37	2.5
M24	24		15		36		41.6	3
M27	27		17		41		47.3	3
M30	30		19	46	53.1		3.5	
M33	33	0 -0.4	21	±0.4	50	0 -1.2	57.7	3.5
M36	36		23		55		63.5	4
M39	39		25		60		69.3	4
M42	42		26		65		75	4.5
M45	45		28		70		80.8	4.5
M48	48		30		75		86.5	5

(bはd X2+6、長さ130よりd x2+12、長さ220よりd X2+25)

M5.0									
長さ d	入り 数	生地	エポキシ	クロメート	三価ホウ酸	二価フッ素	ニッケル	クロム	亜鉛黒
10	400×20	●	●	●	●	●	●	●	●
12	400×20	●	●	●	●	●	●	●	●
15	400×16	●	●	●	●	●	●	●	●
16	400×16	●	●	●	●	●	●	●	●