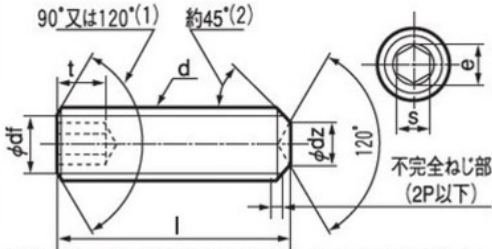


六角穴付き止めねじ(ホーローセット)(くぼみ先)[ASK]旭精密工業製



A000500S 鉄
A002500S ステンレス



注(1) 図下の表に示す階段状の点線より短いものは、120°の面取りとする。
注(2) 45°の角度は、おねじの谷の径より下の傾斜部に適用する。

(mm)

ねじの呼び(d)	M1.6	M2	M2.5(2.6)	M3	M4	M5	M6	M8	M10	M12	M16		
ピッチ(P)	0.35	0.4	0.45	0.5	0.7	0.8	1.0	1.25	1.5	1.75	2.0		
dz	最大(基準寸法)	0.8	1.0	1.2	1.4	2.0	2.5	3.0	5.0	6.0	10.0		
	最小	0.55	0.75	0.95	1.15	1.75	2.25	2.75	4.7	5.7	9.64		
df	おねじの谷径												
e	最小	0.803	1.003	1.427	1.73	2.30	2.87	3.44	4.58	5.72	6.86	9.15	
	呼び(基準寸法)	0.7	0.9	1.3	1.5	2.0	2.5	3.0	4.0	5.0	6.0	8.0	
s	最小	0.711	0.889	1.270	1.520	2.020	2.520	3.020	4.020	5.020	6.020	8.025	
	最大	0.724	0.902	1.295	1.545	2.045	2.560	3.080	4.095	5.095	6.095	8.115	
t	最小 ^(a)	1欄	0.7	0.8	1.2	1.2	1.5	2.0	2.0	3.0	4.0	4.8	6.4
		2欄	1.5	1.7	2.0	2.0	2.5	3.0	3.5	5.0	6.0	8.0	10.0

2.0			
長さ	入り数	鉄	ステンレス
2	2000×40	●	
2.5	2000×40	●	
3	2000×40	●	
4	2000×40	●	●
5	2000×40	●	●

2.5			
長さ	入り数	鉄	ステンレス
2.5	2000×40	●	
3	2000×40	●	

2.6			
長さ	入り数	鉄	ステンレス
3	2000×40	●	
4	2000×40	●	
5	2000×40	●	
6	2000×40	●	●

3.0			
長さ	入り数	鉄	ステンレス
2.5	2000×40	●	
3	2000×40	●	●
4	2000×40	●	●
5	2000×40	●	●
6	2000×40	●	●
8	2000×40	●	●
10	1500×40		●
10	2000×40	●	

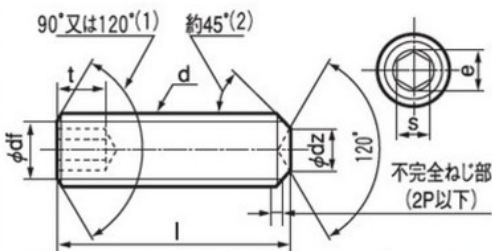
4.0			
長さ	入り数	鉄	ステンレス
4	2000×40	●	●
5	2000×40	●	●
12	1500×20	●	

5.0			
長さ	入り数	鉄	ステンレス
4	2000×20	●	
5	2000×20	●	●
8	1500×20	●	●
10	1000×20	●	●
12	1000×20	●	●

鋼 六角穴付き止めねじ(ホーローセット)(くぼみ先)[TKS] 東工舎金属製作所製



A000500T 鉄



注(1) 図下の表に示す階段状の点線より短いものは、120°の面取りとする。
注(2) 45°の角度は、おねじの谷の径より下の傾斜部に適用する。