

割ピン



D0000000

D0010000

D0070000

D0020000

D0110000

D0120000

鉄

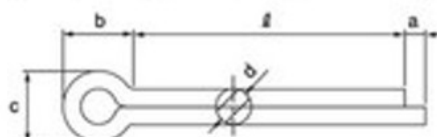
黄銅

銅

ステンレス

SUS 316

SUS 316L



呼び径		0.6	0.8	1	1.2	1.6	2	2.5	3.2	4	5	6.3	8	10	13	16	20	
d	基準寸法	0.5	0.7	0.9	1	1.4	1.8	2.3	2.9	3.7	4.6	5.9	7.5	9.5	12.4	15.4	19.3	
	許容差	0 -0.1						0 -0.2						0 -0.3				
c	基準寸法	1	1.4	1.8	2	2.8	3.6	4.6	5.8	7.4	9.2	11.8	15	19	24.8	30.8	38.6	
	許容差	0 -0.1	0 -0.2		0 -0.3		0 -0.4		0 -0.6		0 -0.7		0 -0.9		0 -1.2		0 -1.5	
b	約	2	2.4	3	3	3.2	4	5	6.4	8	10	12.6	16	20	26	32	40	
a	最大	1.6	1.6	1.6	2.5	2.5	2.5	2.5	3.2	4	4	4	4	6.3	6.3	6.3	6.3	
	最小	0.8	0.8	0.8	1.2	1.2	1.2	1.2	1.6	2	2	2	2	3.2	3.2	3.2	3.2	
適用する ボルト及び ピンの径	ボルト	を越え	—	2.5	3.5	4.5	5.5	7	9	11	14	20	27	39	56	80	120	170
		以下	2.5	3.5	4.5	5.5	7	9	11	14	20	27	39	56	80	120	170	—
	クレビスピン	を越え	—	2	3	4	5	6	8	9	12	17	23	29	44	69	110	160
		以下	2	3	4	5	6	8	9	12	17	23	29	44	69	110	160	—
ピン穴径		(参考)	0.6	0.8	1	1.2	1.6	2	2.5	3.2	4	5	6.3	8	10	13	16	20

0.8		入寸数	鉄	黄銅	銅	ステンレス
6	1000×40					●
6	5000×30	●				
8	1000×40					●
8	5000×30	●				
10	1000×40					●
10	5000×30	●				
12	1000×40					●
12	5000×30	●				
15	1000×40					●
15	5000×30	●				
18	1000×40					●
20	1000×40					●
25	1000×40					●
30	1000×40					●

1.0		入寸数	鉄	黄銅	銅	ステンレス
6	1000×40					●
6	5000×30	●				
8	1000×40					●
8	5000×30	●				
10	1000×40					●
10	2000×30					●
10	5000×30	●				
12	1000×40					●
12	2000×30					●
12	5000×30	●				
15	1000×40					●
15	2000×30					●
15	5000×30	●				
18	1000×40					●
18	2000×30					●
18	5000×30	●				
20	1000×40					●
20	2000×30					●
20	5000×20	●				
25	1000×40					●
25	2000×30					●
25	5000×14	●				
30	1000×40					●
30	2000×20	●				
30	2000×30					●

1.2		入寸数	鉄	黄銅	銅	ステンレス
6	1000×40					●
6	5000×30	●				
8	1000×40					●
8	5000×30	●				
10	1000×40					●
10	2000×30					●
10	5000×30	●				
12	1000×40					●
12	2000×30					●
12	5000×30	●				
15	1000×40					●
15	2000×30					●
15	5000×30	●				
18	1000×40					●
18	2000×30					●
18	5000×20	●				
20	1000×40					●
20	2000×30					●
20	5000×20	●				
25	1000×40					●
25	2000×30					●
25	5000×30	●				
30	1000×40					●
30	2000×30					●

1.6		入寸数	鉄	黄銅	銅	ステンレス
5	2000×40					●
6	4000×25	●				
8	1000×40					●
8	2000×30					●
10	1000×40					●
10	2000×30					●
10	5000×30	●				
12	1000×40					●
12	2000×30					●
15	1000×40					●
15	2000×30					●
15	5000×30	●				
16	2000×30					●
16	2000×8					●
18	1000×40					●
18	2000×30					●
18	2000×30					●
20	1000×30					●
20	2000×30					●
22	2000×30					●
25	2000×20					●
25	2000×30					●
25	5000×30	●				
30	1000×30					●
35	1000×30					●
35	2000×14	●				
35	2000×30					●
40	1000×20					●
40	2000×14	●				
40	2000×30					●
45	1000×20					●
45	2000×14	●				
45	2000×30					●
50	1000×20					●
50	2000×14	●				
50	2000×30					●