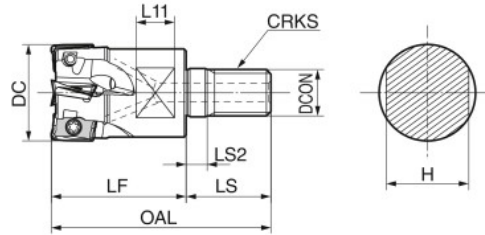


すくい角	半径方向 8°~15° 軸方向 16°~24°	最大切込み量 14mm 90°
------	----------------------------	--------------------



Fig 1



ヘッド

寸法(mm)

型番	在庫	刃径 DC	取付部径 DCON	ねじ CRKS	全長 OAL	有効長さ LF	長さ LS2	シャンク LS	平取 L11	幅 H	刃数	Fig
WEX 3025M12Z2	●	25	12.5	M12	56	35	5	21	10	19	2	1
3028M12Z2	●	28	12.5	M12	56	35	5	21	10	19	2	1
3030M16Z3	●	30	17.0	M16	63	40	5	23	10	24	3	1
3032M16Z3	●	32	17.0	M16	63	40	5	23	10	24	3	1
3035M16Z3	●	35	17.0	M16	63	40	5	23	10	24	3	1
3040M16Z4	●	40	17.0	M16	63	40	5	23	10	24	4	1

本体にインサートは組み込んでありません。

インサート

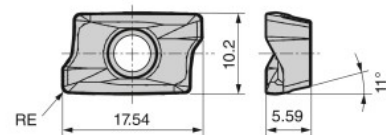
寸法(mm)

材種分類	コーティング						超硬	DLC	コーナー半径 RE	Fig	
	高速・軽切削	P	M	K	M	S	K	N			
適用加工	汎用切削										
	粗切削										
型番	ACP100	ACP200	ACP300	ACK200	ACK300	ACM200	ACM300	H1	DL1000		
AXMT 170508PEER-L	●	●	●	●	●			—	—	0.8	1
AXMT 170504PEER-G	●	●	●	●	●			—	—	0.4	1
170508PEER-G	●	●	●	●	●			—	—	0.8	1
170512PEER-G	●	●	●	●	●			—	—	1.2	1
170516PEER-G	●	●	●	●	●			—	—	1.6	1
170520PEER-G*	●	●	●	●	●			—	—	2.0	1
170530PEER-G*	●	●	●	●	●			—	—	3.0	1
AXMT 170508PEER-H	●	●	●	●	●			—	—	0.8	1
170512PEER-H	●	●	●	●	●			—	—	1.2	1
AXMT 170504PEER-E						●	●	—	—	0.4	1
170508PEER-E						●	●	—	—	0.8	1
170512PEER-E						●	●	—	—	1.2	1
170516PEER-E						●	●	—	—	1.6	1
170520PEER-E*						●	●	—	—	2.0	1
170530PEER-E*						●	●	—	—	3.0	1
AXMT 170508PEER-EH						●	●	—	—	0.8	1
AXET 170502PEFR-S	—	—	—	—	—	—	—	●	●	0.2	1
170504PEFR-S	—	—	—	—	—	—	—	●	●	0.4	1
170508PEFR-S	—	—	—	—	—	—	—	●	●	0.8	1

末尾-Lは低抵抗型、末尾-Gは汎用型、-Hは高強度型、-E、-EHは難削材用、-Sはアルミニウム合金用です。
*印のインサート使用時にはボディの修正が必要です。

推奨切削条件 H74

Fig 1



部品

適用ヘッド	皿ねじ		レンチ	焼付防止剤
	WEX3025M~ WEX3030M WEX3032M~ WEX3040M	BFTX0407IP BFTX0409IP	3.0	TRDR15IP

焼付防止剤SUMI-Pを付属しています。

型番の呼び方

WEX 3 025 M12 Z2

型式記号 インサート 刃径 取付けねじサイズ 刃数
サイズ