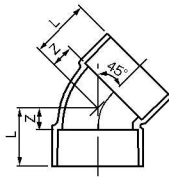


45°エルボ <45L>

単位:mm

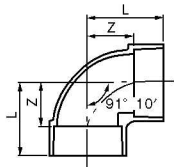


呼び径	Z	L	品番			
			グレー	シルバー	ココア	透明
30	12	30	D4L30	—	—	SD4L30
40	14	36	D4L40	JD4L40	—	SD4L40
50	18	43	D4L50	JD4L50	D4L50E	SD4L50
65	22	57	D4L65	JD4L65	D4L65E	SD4L65
75	25	65	D4L75	JD4L75	D4L75E	SD4L75
100	30	80	D4L1H	JD4L1H	D4L1HE	SD4L1H
125	38	103	D4L1Q	JD4L1Q	D4L1QE	—
150	44	124	D4L1F	JD4L1F	—	—

備考: 1. Zの許容差は±2mmとします。
2. Lは標準寸法を示します。

90°エルボ <DL>

単位:mm



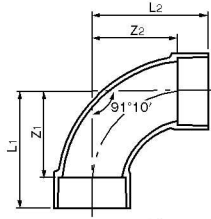
呼び径	Z	L	品番			
			グレー	シルバー	ココア	透明
30	22	40	DDL30	—	—	SDDL30
40	27	49	DDL40	JDDL40	—	SDDL40
50	33	58	DDL50	JDDL50	DDL50E	SDDL50
65	42	77	DDL65	JDDL65	DDL65E	SDDL65
75	48	88	DDL75	JDDL75	DDL75E	SDDL75
100	62	112	DDL1H	JDDL1H	DDL1HE	SDDL1H
125	75	140	DDL1Q	JDDL1Q	DDL1QE	—
150	88	168	DDL1F	JDDL1F	—	—

備考: 1. Zの許容差は±2mmとします。
2. 流れ角度は91°10'±30'とします。
3. Lは標準寸法を示します。

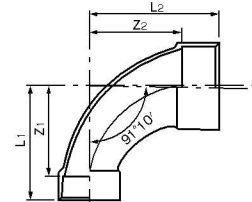
90°大曲りエルボ <LL>

径違い90°大曲りエルボ <LL>

単位:mm



図面 J-405



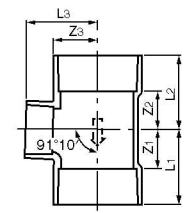
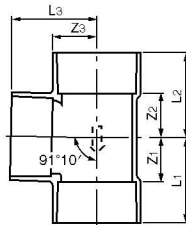
呼び径	Z1	Z2	L1	L2	品番		
					グレー	シルバー	透明
40	52	52	74	74	DLL40	JDLL40	SDLL40
50	66	66	91	91	DLL50	JDLL50	SDLL50
65	90	90	125	125	DLL65	JDLL65	SDLL65
75	100	100	140	140	DLL75	JDLL75	SDLL75
100	128	128	178	178	DLL1H	JDLL1H	SDLL1H
125	140	140	205	205	DLL1Q	JDLL1Q	—
150	170	170	250	250	DLL1F	JDLL1F	—
75×50	100	101	125	141	DLL752	JDLL752	—
100×65	128	128	163	178	DLL1H2	JDLL1H2	—
100×75	128	128	168	178	DLL1H1	JDLL1H1	SDLL1H1

備考: 1. Z1, Z2の許容差は±2mmとします。
2. 流れ角度は91°10'±30'とします。
3. L1, L2は標準寸法を示します。

90°Y <DT>

径違い90°Y <DT>

単位:mm



呼び径	Z1	Z2	Z3	L1	L2	L3	品番			
							グレー	シルバー	ココア	透明
30	22	22	22	40	40	40	DDT30	—	—	SDDT30
40	27	27	27	49	49	49	DDT40	JDDT40	—	SDDT40
50	34	34	34	59	59	59	DDT50	JDDT50	DDT50E	SDDT50
65	42	43	42	77	78	77	DDT65	JDDT65	DDT65E	SDDT65
75	48	49	48	88	89	88	DDT75	JDDT75	DDT75E	SDDT75
100	62	63	62	112	113	112	DDT1H	JDDT1H	DDT1HE	SDDT1H
125	75	76	75	140	141	140	DDT1Q	JDDT1Q	DDT1QE	—
150	89	90	89	169	170	169	DDT1F	JDDT1F	—	—
40×30	22	22	27	44	44	45	DDT402	—	—	SDDT402
50×30	22	22	33	47	47	51	DDT503	—	—	SDDT503
50×40	27	27	33	52	52	55	DDT501	JDDT501	—	SDDT501
65×40	27	28	42	62	63	64	DDT652	JDDT652	—	SDDT652
65×50	34	35	42	69	70	67	DDT651	JDDT651	DDT651E	SDDT651
75×40	27	28	48	67	68	70	DDT753	JDDT753	—	SDDT753
75×50	34	35	48	74	75	73	DDT752	JDDT752	DDT752E	SDDT752
75×65	42	43	48	82	83	83	DDT751	JDDT751	DDT751E	—
100×40	27	28	62	77	78	84	DDT1H4	JDDT1H4	—	—
100×50	34	35	62	84	85	87	DDT1H3	JDDT1H3	DDT1H3E	SDDT1H3
100×65	42	43	62	92	93	97	DDT1H2	JDDT1H2	DDT1H2E	SDDT1H2
100×75	48	49	62	98	99	102	DDT1H1	JDDT1H1	DDT1H1E	SDDT1H1
※125×75	48.5	49	75.5	113.5	114	115.5	DDT1Q2	JDDT1Q2	DDT1Q2E	—
※125×100	61.5	63	75	126.5	128	124.5	DDT1Q1	JDDT1Q1	DDT1Q1E	—
※150×75	53	52	90	132.8	131.8	129.8	DDT1F3	—	—	—
※150×100	61.5	62.5	90	141	142	140	DDT1F2	—	—	—
※150×125	77	74	89	154	153.5	153.5	DDT1F1	—	—	—

備考: 1. Z1, Z2, Z3の許容差は±2mmとします。
2. 流れ角度は91°10'±30'とします。
3. L1, L2, L3は標準寸法を示します。
4. ※印は、メーカー規格(JIS K 6739準拠)です。

エスロン
D V 継手
エスロン
D V カラ
エスロン
D V コバ
透明継手