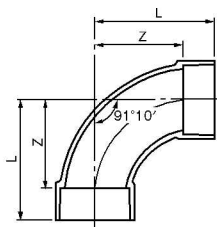


90°大曲りエルボ〈VULL〉

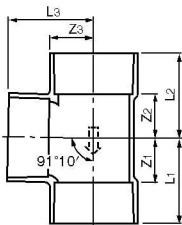


単位:mm

呼び径	Z	L	品番	
			グレー	透明
50	66	91	ULL50	SULL50
※ 65	90	125	ULL65	SULL65
75	100	140	ULL75	SULL75
100	128	178	ULL1H	SULL1H
125	140	205	ULL1Q	SULL1Q
150	170	250	ULL1F	—

備考: 1. Zの許容差は100以下は±2mm、125以上は±3mmとします。
2. Lは標準寸法を示します。
3. ※印は、メーカー規格品です。

90° Y〈VUDT〉 径違い90° Y〈VUDT〉

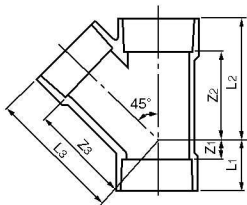


単位:mm

呼び径	Z1	Z2	Z3	L1	L2	L3	品番	
							グレー	透明
50	34	34	34	59	59	59	UDT50	SUDT50
65	42	43	42	77	78	77	UDT65	SUDT65
75	48	49	48	88	89	88	UDT75	SUDT75
100	62	63	62	112	113	112	UDT1H	SUDT1H
150	89	90	89	169	170	169	UDT1F	—
75×50	34	35	48	74	75	73	UDT752	SUDT752
100×50	34	35	62	84	85	87	UDT1H3	SUDT1H3
100×75	48	49	62	98	99	102	UDT1H1	SUDT1H1
150×100	62	63	88	142	143	138	UDT1F2	—

備考: 1. Z1、Z2、Z3の許容差は±2mmとします。
2. L1、L2、L3は標準寸法を示します。

45° Y〈VUY〉 径違い45° Y〈VUY〉

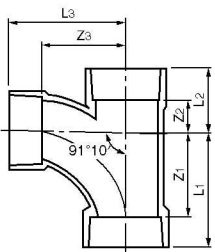


単位:mm

呼び径	Z1	Z2	Z3	L1	L2	L3	品番	
							グレー	透明
50	20	72	78	45	97	103	UY50	SUY50
※ 65	20	92	98	55	127	133	UY65	SUY65
75	26	106	115	66	146	155	UY75	SUY75
100	32	134	144	82	184	194	UY1H	SUY1H
150	44	204	210	124	284	290	UY1F	—
75×50	3	86	98	43	126	123	UY752	—
100×50	-8	98	118	42	148	143	UY1H3	SUY1H3
100×75	19	118	132	69	168	172	UY1H1	SUY1H1

備考: 1. Z1、Z2、Z3の許容差は100以下は±2mm、125以上は±3mmとします。
2. L1、L2、L3は標準寸法を示します。
3. ※印は、メーカー規格品です。

90°大曲りY〈VULT〉 径違い90°大曲りY〈VULT〉

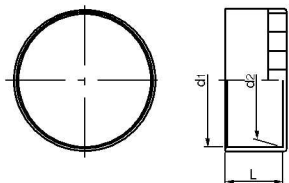


単位:mm

呼び径	Z1	Z2	Z3	L1	L2	L3	品番	
							グレー	透明
50	66	26	66	91	51	91	ULT50	SULT50
75	100	30	100	140	70	140	ULT75	SULT75
100	128	45	128	178	95	178	ULT1H	SULT1H
125	140	50	140	205	115	205	ULT1Q	—
150	170	65	170	250	145	250	ULT1F	—
75×50	66	29	79	106	69	104	ULT752	SULT752
100×50	66	32	90	116	82	115	ULT1H3	SULT1H3
100×75	100	33	110	150	83	150	ULT1H1	SULT1H1
150×125	140	60	152	220	140	217	ULT1F1	—

備考: 1. Z1、Z2、Z3の許容差は、呼び径100以下は±2mm、呼び径125、150は±3mmとします。
2. L1、L2、L3は標準寸法を示します。

VUキャップ



単位:mm

呼び径	d1	d2	L	品番
				グレー
40	48.5±0.3	47.5±0.3	22	VUC40N
50	60.5±0.3	59.5±0.3	25	VUC50N
65	76.6±0.3	75.4±0.3	35	VUC65N
75	89.6±0.3	88.3±0.3	40	VUC75N
100	114.8±0.4	113.2±0.4	50	VUC1HN
125	140.9±0.4	139.1±0.4	65	VUC1QN
150	166.1±0.5	163.9±0.5	80	VUC1FN

備考: 1. 本製品は射出成型品です。
2. AS38規格外品です。