

LAS-C

RoHS
指令
適合品

サーボ
モータ

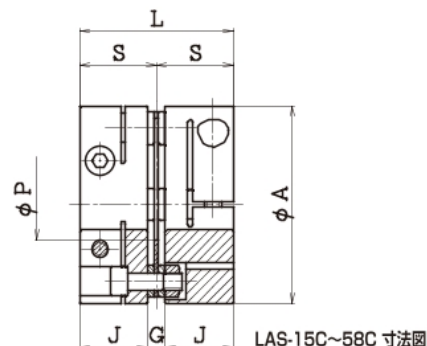
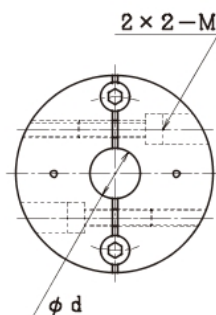
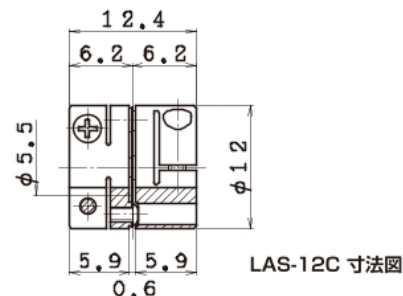
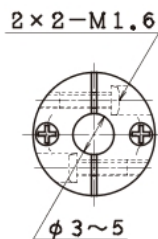
パルス
モータ

各種
モータ

エン
コード

高剛性かつダブルボルトクランプ仕様と
ノン・バックラッシュ構造の相乗効果により
制御応答性と精度向上に適しています。

 **GOOD DESIGN AWARD**
2017年度受賞



■性能・寸法

(寸法単位:mm)

型番	許容トルク N・m	許容偏心 mm	許容偏角 °	許容軸方向変位 mm	最高回転速度 min ⁻¹	ねじり剛性		軸方向ばね定数 N/mm	慣性モーメント kg・m ²	質量 g	d	A	P	L	S	J	G	M
						全体 N・m/rad	板ばねのみ N・m/rad											
LAS-12C	0.25	0.01	0.5	±0.04	10000	264	400	20	0.06×10 ⁻⁶	3	上記LAS-12C寸法図参照							
LAS-15C	0.6	0.01	0.5	±0.05	10000	392	1400	176	0.22×10 ⁻⁶	7	3~6	15	5.5	16.2	8.1	7.7	0.8	M2
LAS-20C	1.3	0.02	1.0	±0.13	10000	980	2400	78	0.79×10 ⁻⁶	14	4~8	20	6.5	18.8	9.4	8.9	1	M2.5
LAS-25C	2.8	0.02	1.0	±0.15	10000	1764	3700	50	2.31×10 ⁻⁶	27	6~10	25	8.5	23.4	11.7	11	1.4	M3
LAS-30C	3.6	0.02	1.0	±0.20	10000	2940	4300	30	4.89×10 ⁻⁶	37	6~14	30	11.5	24.4	12.2	11.5	1.4	M3
LAS-35C	5.0	0.02	1.0	±0.23	10000	5880	10800	50	1.01×10 ⁻⁵	55	8~16	35	13	27	13.5	12.5	2	M3
LAS-40C	6.0	0.02	1.0	±0.27	10000	7840	12600	40	1.94×10 ⁻⁵	79	10~20	40	16	31.2	15.6	14.6	2	M3
LAS-48C	12	0.02	1.0	±0.32	10000	12000	25600	58	0.47×10 ⁻⁴	136	10~24	48	18	38.6	19.3	17	4.6	M4
LAS-58C	25	0.02	1.0	±0.39	10000	24000	51400	58	1.23×10 ⁻⁴	254	12~25	58	21	44.8	22.4	20	4.8	M5

■標準軸穴径:d

(単位:mm)

型番	d																				
	3	4	4.5	5	6	6.35	7	8	9.525	10	11	12	14	15	16	18	19	20	22	24	25
LAS-12C	●	●		●																	
LAS-15C	●	●	●	●	○																
LAS-20C		●	●	●	●	●	●	○													
LAS-25C					●	●	●	●	○	○											
LAS-30C					●	●	●	●	●	●	●	○	○								
LAS-35C								●	●	●	●	●	○	○	○						
LAS-40C										●	●	●	●	●	○	○	○	○			
LAS-48C											●	●	●	●	●	○	○	○	○	○	○
LAS-58C												●	●	●	●	●	●	●	○	○	○

□LAS-58Cは標準品(納期確認品)です。

□許容軸方向変位は偏心・偏角がゼロの場合を表します。

□慣性モーメント、質量は軸穴径が最大の場合を表します。

□取付軸はJ寸法まで確実に挿入してください。ただし非貫通穴径の場合は、
取付軸の挿入寸法をJ寸法より飛び出さないようにしてください。

□●印は標準穴径(納期確認穴径)です。

□●印は軸が貫通できる穴径を表します。(○印は非貫通穴径です)

□推奨軸公差はh6です。

□最高回転速度は動バランスを考慮しておりません。