

弾性体シール 5ポートソレノイドバルブ SYJ5000 Series



仕様

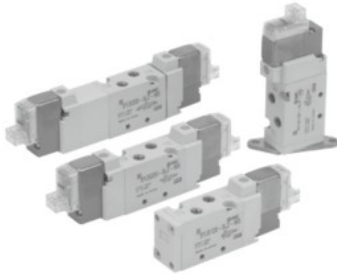
使用流体	空気	
使用圧力範囲 MPa	2位置シングル	0.15~0.7
	2位置ダブル	0.1~0.7
	3位置	0.15~0.7
周囲温度および使用流体温度 °C	-10~50(ただし凍結なきこと。)	
注1) 応答時間 ms (0.5MPaの時)	2位置シングル、ダブル	25以下
	3位置	40以下
最大作動頻度 Hz	2位置シングル、ダブル	5
	3位置	3
マニュアル(手動操作)	ノロックプッシュ式、プッシュターンロック式ドライブ操作形、プッシュターンロック式手操作形	
パイロット排気方法	パイロット弁個別排気形、主弁・パイロット弁集合排気形	
給油	不要	
取付姿勢	自由	
注2) 耐衝撃/耐振動 m/s ²	150/30	
保護構造	防塵(※DIN形ターミナル、M8コネクタはIP65)	

※IEC60529による。

注1) JIS B8419:2010動的性能試験による。(コイル温度20℃、定格電圧時、サージ電圧保護回路なしの場合)

注2) 耐衝撃: 主弁・可動鉄心の軸方向および直角方向、通電および非通電の各条件でそれぞれ1回試験したとき誤動作なし。(初期における値)

耐振動: 45~2000Hz 1掃引、主弁・可動鉄心の軸方向および直角方向、通電および非通電の各条件で試験したとき誤動作なし。(初期における値)



直接配管形

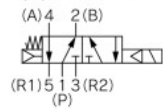


ベース配管形

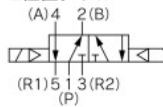
JIS記号

直接配管形

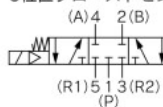
2位置シングル



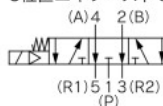
2位置ダブル



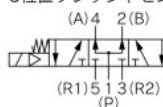
3位置クローズドセンタ



3位置エキゾーストセンタ

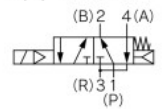


3位置プレッシャセンタ

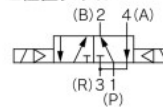


ベース配管形(サブプレート付)

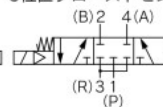
2位置シングル



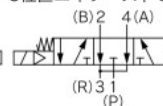
2位置ダブル



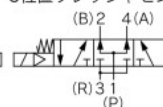
3位置クローズドセンタ



3位置エキゾーストセンタ



3位置プレッシャセンタ



ソレノイド仕様

リード線取出し方法	グロメット(G)・(H)、L形プラグコネクタ(L) M形プラグコネクタ(M)、DIN形ターミナル(D) (Y)、M8コネクタ(W)		
コイル定格電圧 V	DC	G, H, L, M, W	D, Y
	AC 50/60Hz	100, 110, 200, 220	
許容電圧変動	定格電圧の±10%※		
消費電力 W	DC	標準	0.35[ランプ付: 0.4(DIN形ターミナルのランプ付は0.45)]
		節電回路付	0.1(ランプ付のみ)※ [起動0.4、保持0.1]
※皮相電力 VA	AC	100V	0.78(ランプ付:0.81) 0.78(ランプ付:0.87)
		110V	0.86(ランプ付:0.89) 0.86(ランプ付:0.97)
		[115V]	[0.94(ランプ付:0.97)] [0.94(ランプ付:1.07)]
		200V	1.18(ランプ付:1.22) 1.15(ランプ付:1.30)
		[230V]	[1.30(ランプ付:1.34) 1.27(ランプ付:1.46)] [1.42(ランプ付:1.46)] [1.39(ランプ付:1.60)]
サージ電圧保護回路	ダイオード(DIN形ターミナル、無極性タイプはバリスタ)		
インジケータランプ	LED(DIN形ターミナルのACはネオン球)		

※AC110Vと115V、AC220Vと230Vは共用です。

※AC115V、AC230Vの場合、許容電圧変動は定格電圧の-15%~+5%となります。

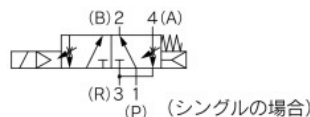
※詳細はP.240をご参照ください。

絞り弁内蔵タイプ

SYJ5□5□

- 電磁弁本体に排気絞り弁を内蔵し、簡単にシリンダのスピード調整ができます。
- マニホールドベースに取付けた場合、排気エアはマニホールドベースの共通EXHポートへ集合されるため排気処理が容易です。

JIS記号

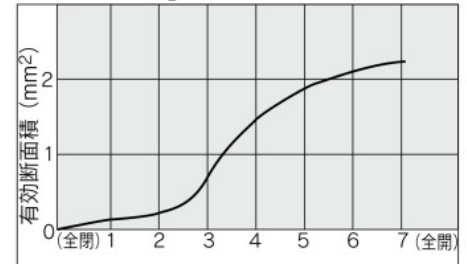


絞り弁内蔵タイプ型式表示方法

SYJ5□5□-□□□□-□□□□

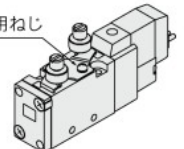
- 切換方式
- ボディオプション
- 定格電圧
- リード線取出し方法
- CE/UKCA対応
- 管接続口径
- マニュアル
- ランプ・サージ電圧保護回路

絞り弁特性(A_B → R)



- 注) ●SYJ5□53形をご使用される場合は、絞り弁を全開より1回転以上開いた状態でご使用ください。
- 絞り弁を調整する場合は、0.3N・m以下のトルクで行ってください。

プレート固定用ねじ



- 注) プレート固定用ねじは、緩めないでください。



オーダーメイド仕様

(詳細はP.236、237をご参照ください。)