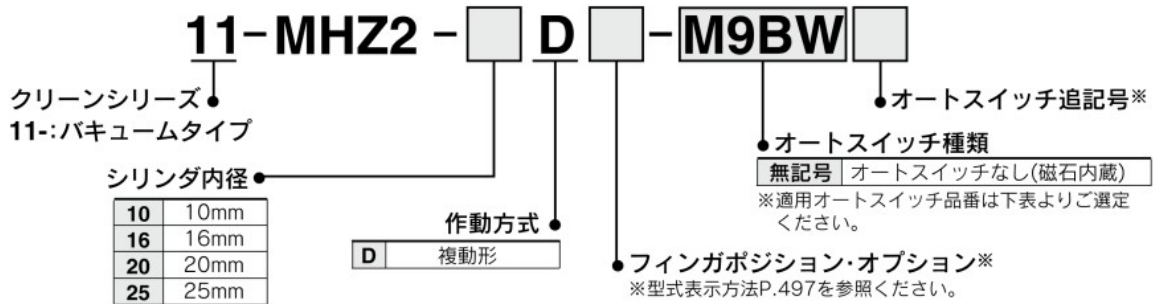


MHZ2 Series

クリーンシリーズ：エアチャック



適用オートスイッチ / オートスイッチ単体の詳細仕様は、P.929~983をご参照ください。

種類	特殊機能	リード線 取出し	表示灯	配線(出力)	負荷電圧		オートスイッチ品番		リード線長さ(m)※				プリワイヤ コネクタ	適用負荷	
					DC	AC	縦取出し	横取出し	0.5 (無記号)	1 (M)	3 (L)	5 (Z)			
無接点 オートスイッチ	—	グロメット	有	3線(NPN)	24V	—	M9NV F8N	M9N	●	●	●	○	○	IC回路	リレー PLC
				3線(PNP)					●	—	●	○	—		
				2線					●	●	●	○	○		
				3線(NPN)					●	—	●	○	—		
				3線(PNP)					●	●	●	○	○		
				2線					●	—	●	○	—		
	診断表示 (2色表示)	グロメット	有	3線(NPN)	24V	—	M9NWV M9PWV	M9NW M9PW	●	●	●	○	○	IC回路	リレー PLC
	3線(PNP)			●					—	●	○	—			
	2線			●					●	●	○	○			
	3線(NPN)			●					—	●	○	—			
	3線(PNP)			●					●	●	○	○			
	2線			●					—	●	○	—			
耐水性向上品 (2色表示)	グロメット	有	3線(NPN)	24V	—	M9NAV M9PAV	M9NA M9PA	○	○	●	○	○	IC回路	リレー PLC	
3線(PNP)			○					—	●	○	—				
2線			○					○	●	○	○				
3線(NPN)			○					—	●	○	—				
3線(PNP)			○					○	●	○	○				
2線			○					—	●	○	—				

※耐水性向上タイプのオートスイッチは、上記型式の製品に取付可能ですが、それにより製品の耐水性能を保证するものではありません。

※リード線長さ記号 0.5m.....無記号 (例) M9NW ※○印の無接点オートスイッチは受注生産となります。
 1m..... M (例) M9NWM
 3m..... L (例) M9NWL
 5m..... Z (例) M9NWL

注1) 2色表示タイプをご使用の場合は、エアチャックの適切な位置での検出ができるよう赤色の点灯での設定をお願いします。

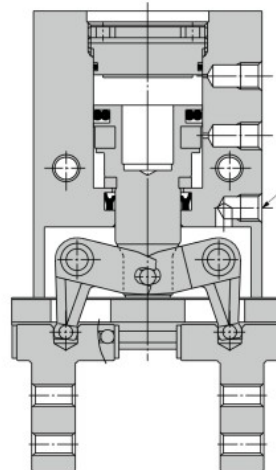
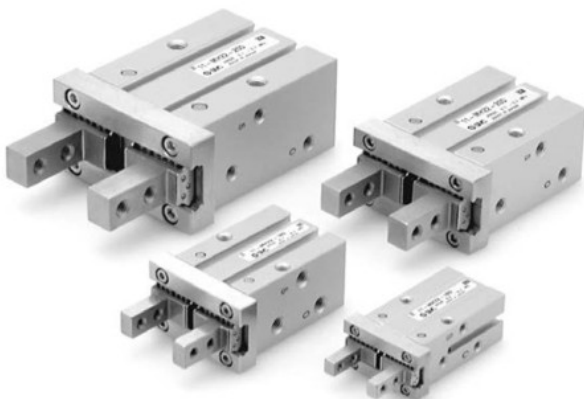
注2) D-F8□をご使用の場合は鉄などの磁性体より10mm以上離して取付けてください。

注3) 11-MHZ2-10D□は、オートスイッチをご使用の場合は通し穴取付けはできません。

注4) 11-MHZ2-10D□には、延長継手Ass'y: P3311176Aが2個付属となります。オートスイッチと干渉する場合にご使用ください。

仕様

使用流体	空気
使用圧力	φ10: 0.2~0.7MPa φ16~φ25: 0.1~0.7MPa
周囲温度および使用流体温度	-10~60℃
繰返し精度	±0.01mm
最高使用頻度	180c.p.m.
給油	無給油
作動方式	複動形
清浄度クラス(ISOクラス)	クラス4
オートスイッチ(オプション)	無接点オートスイッチ(3線式、2線式)



バキュームポート
内部発塵を集中的に真空掃引することによりクリーンルーム内にダストを飛散させない。

詳細につきましては、ホームページWEBカタログをご参照ください。