

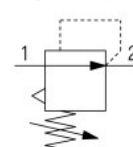
レギュレータ

AR20-D~AR60-D

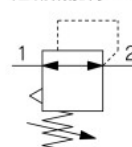
逆流機能付レギュレータ

AR20K-D~AR60K-D

JIS記号
レギュレータ

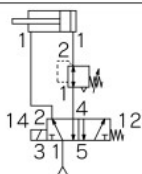


逆流機能付レギュレータ

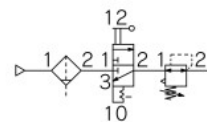


・逆流機能付は、出口側の空気圧を入口側へ排出させる機構を内蔵。

例1. シリンダのヘッド側とロッド側の圧力が異なる場合



例2. エアの供給を停止し、レギュレータの入口圧力を大気開放する場合、安全対策上、レギュレータの出口側エアの残圧排気ができます。



型式表示方法

AR **30** **03** **BE** - **D**

① ② ③ ④ ⑤ ⑥

オプションおよび準標準の記号選択について

・a~gの各項目毎に1つずつ選択してください。
・複数の記号を選択する場合は、数字、アルファベットの順で若い順に並べてください。
例) AR30K-F03BE-1NR-D

	記号	内容	① ボディサイズ					
			20	30	40	50	60	
② 逆流機能付	無記号 ^{注1)}	逆流機能なし	●	●	●	●	●	
	K ^{注2)}	逆流機能付	●	●	●	●	●	
+								
③ ねじ種類	無記号	Rc	●	●	●	●	●	
	N	NPT	●	●	●	●	●	
	F	G	●	●	●	●	●	
+								
④ 管接続口径	01	1/8	●	—	—	—	—	
	02	1/4	●	●	●	—	—	
	03	3/8	—	●	●	—	—	
	04	1/2	—	—	●	—	—	
	06	3/4	—	—	●	●	—	
	10	1	—	—	—	●	●	
+								
⑤ オプション	a 取付	無記号	取付オプションなし	●	●	●	●	●
		B ^{注4)}	ブラケット付	●	●	●	●	●
		H	セットナット付(パネルマウント用)	●	●	●	—	—
	+							
	b 圧力計 ^{注5)}	無記号	圧力計なし	●	●	●	●	●
		E	角形埋込式圧力計(リミットインジケータ付)	●	●	●	●	●
		G	丸形圧力計(リミットインジケータ付)	●	●	●	●	●
		J ^{注6)} ^{注7)}	ライトアングル角形圧力計(リミットインジケータ付)	●	●	●	—	—
		M	丸形圧力計(カラーゾーン付)	●	●	●	●	●
	デジタル圧カスイッチ ^{注8)}	E1	出力仕様:NPN出力/リード線取出し仕様:配線下取出し	●	●	●	●	●
		E2	出力仕様:NPN出力/リード線取出し仕様:配線上取出し	●	●	●	●	●
		E3	出力仕様:PNP出力/リード線取出し仕様:配線下取出し	●	●	●	●	●
E4		出力仕様:PNP出力/リード線取出し仕様:配線上取出し	●	●	●	●	●	