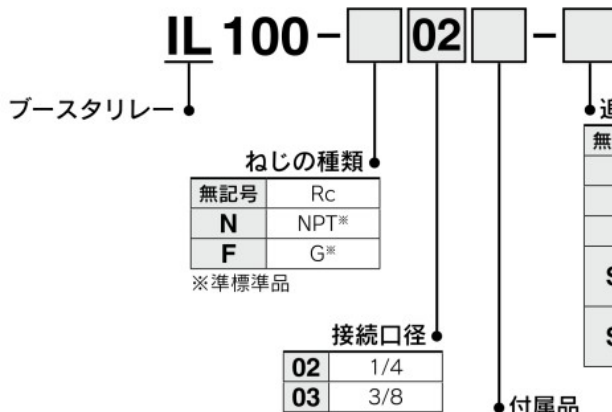


ブースタリレー IL100 Series

- 計器から操作部までの配管距離が非常に長い場合や操作部の容量が大きい場合に使用
- 操作部の駆動速度を大幅に向上

型式表示方法



追記号

無記号	標準
T	高温用 (-5~100℃)
L	低温用 (-30~60℃)
S	銅系不可
ST	銅系不可・高温用 (-5~100℃)
SL	銅系不可・低温用 (-30~60℃)

付属品

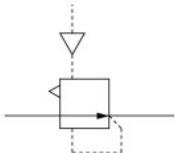
無記号	なし
B	ブラケット付



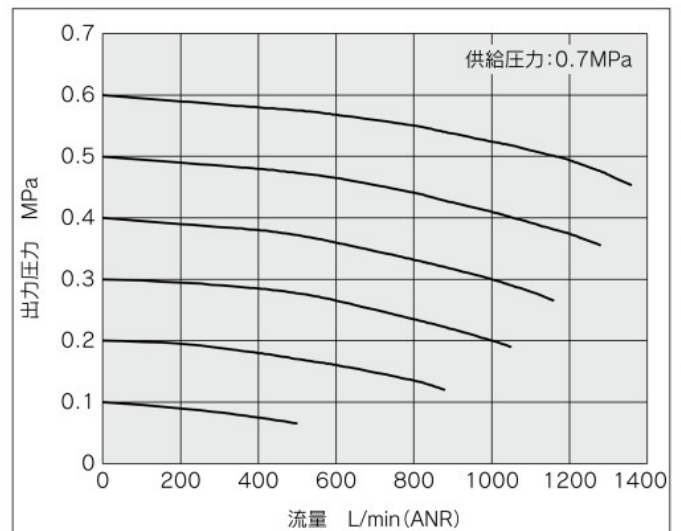
標準仕様

供給圧力	MAX.1.0MPa
入力圧力	MAX.0.7MPa
出力圧力	MAX.0.7MPa
入・出力比	1:1
消費流量	3L/min (ANR) 以下 (OUT.0.5MPa時)
リニアリティ	±1%以内
ヒステリシス	1%以内
周囲温度および使用流体温度	-5~60℃
接続口径	1/4, 3/8
質量	0.56kg

JIS記号



流量特性



IP

IW

1301

AW

IL1□

IL2□

IT

CP□

IS

VFN

IN-

T□