

マニホールドオプション SY3000/5000/7000 Series

△ 注意

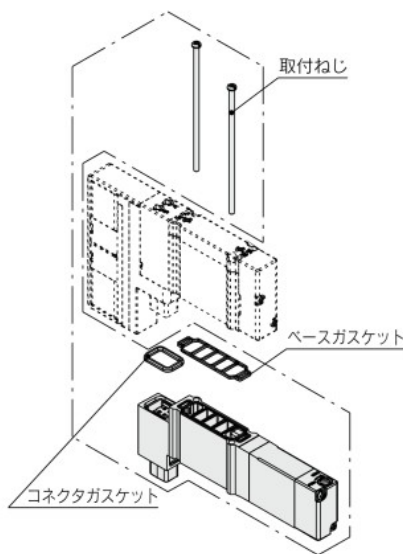
取付ねじ締付トルク
M2:0.16N・m(SY3000)
M3:0.8N・m(SY5000/7000)

マニホールドオプション ※外形寸法図につきましてはP.628~630をご参照ください。

■残圧排気弁付パーフェクトスペースAss'y(横、裏配管用)

[取付ねじ2本入り(SY7000は3本入り)、コネクタガスケット、ベースガスケット各1ヶ付]
長時間のシリンダ中間位置保持させたい時に使用します。使用の際は3位置エキゾーストセンタのバルブをご使用ください。
また、2位置シングル・ダブルのバルブを使用してSUP.残圧開放時にシリンダストロークエンドでの落下防止用としてもご使用になれます。
注) 10型マニホールドでA,Bポート管接続口径がエルボ上向きの場合、スペースAss'yと配管が干渉するため、A,Bポート管接続口径をストレートまたはエルボ下向きと組み合わせてください。

シリーズ	品番	適用バルブ	中間停止用	落下防止用
SY3000	SY30M-60-1A		SY $\frac{3}{7}$ 40 $\frac{0}{1}$	SY $\frac{3}{7}$ $\frac{1}{2}$ 0 $\frac{0}{1}$
SY5000	SY50M-60-1A			
SY7000	SY70M-60-1A			



取付ねじ品番(補修用)
SY3000: SY3000-23-27A (2本組)
SY5000: SY5000-221-4A (2本組)
SY7000: SY7000-221-4A (3本組)

△ 注意

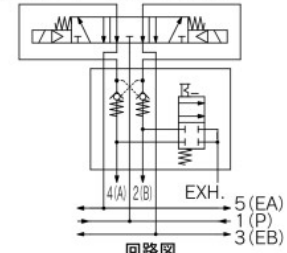
- ・バルブとシリンダ間の配管および継手部等から漏れがあると、シリンダの長時間停止ができませんので、中性洗剤等でエア漏れの有無をチェックしてください。
- ・また、シリンダのチューブガスケット、ピストンパッキン、ロッドパッキン等も漏れをチェックしてください。
- ・3位置のクローズドセンタ・プレッシャセンタのバルブとの組み合わせはできません。
- ・パーフェクトスペースの排気側を絞り過ぎますと、中間停止精度の低下および中間停止不良の原因になりますのでご注意ください。
- ・シリンダ圧力がSUP.側圧力の2倍以上にならないようにシリンダ負荷重量を設定してください。
- ・サブプレートに搭載して使用される方はP.696をご参照ください。

仕様

最高使用圧力	1.0MPa
最低使用圧力	0.1MPa
周囲温度および使用流体温度	-10~50℃
流量特性:C	SY3000 0.3dm ³ /(s・bar)
	SY5000 0.7dm ³ /(s・bar)
	SY7000 1.1dm ³ /(s・bar)
最大作動頻度	3Hz

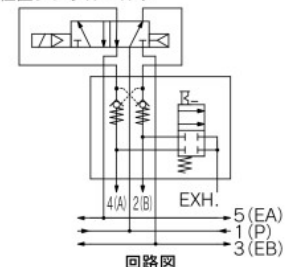
〈使用例〉

残圧排気弁付パーフェクトスペースAss'y
3位置エキゾーストセンタバルブ



(中間停止:3位置エキゾーストセンタバルブ搭載の場合)

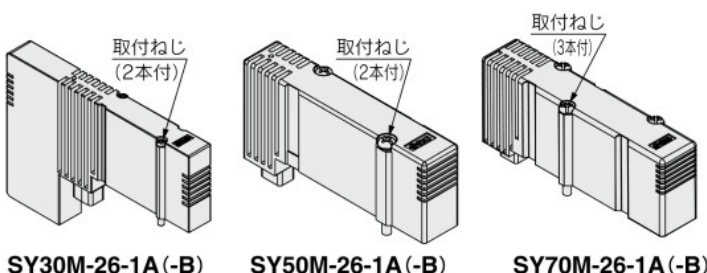
残圧排気弁付パーフェクトスペースAss'y
2位置シングルバルブ



(落下防止:2位置シングルバルブ搭載の場合)

■ブランキングプレートAss'y

[取付ねじ2本入り(SY7000は3本入り)付]
バルブの追加予定がある場合やメンテナンス時に使用します。取付ねじがブランキングプレートから脱落しにくいように、ブランキングプレートに脱落防止構造を施しています。



ブランキングプレートAss'y型式表示方法

SY 3 0M-26-1A - □

シリーズ	品番
3	SY3000
5	SY5000
7	SY7000

取付オプション	説明
無記号	取付ねじ付(ブラマイなべ小ねじ)
B	取付ねじ付(六角穴付ボルト)



取付ねじ品番[六角ボルト](補修用)
SY3000: SY3000-23-24A [SY3000-222-1A]
SY5000: SY5000-221-1A [SY5000-222-1A]
SY7000: SY7000-221-2A [SY7000-222-1A]

△ 注意

取付ねじ締付トルク
M2:0.16N・m(SY3000)
M3:0.8N・m(SY5000/7000)

※外形寸法図につきましてはP.628~630をご参照ください。