

注) CE/UKCA対応品のAC仕様はDIN形ターミナルのみとなります。



型式表示方法

定格電圧

DC仕様

5	DC24V
6	DC12V
V	DC6V
S	DC5V
R	DC3V

※ D、Y、DO、YOタイプのDC仕様DC 24V、12Vのみです。

AC仕様 (50/60Hz)

1	AC100V
2	AC200V
3	AC110V[AC115V]
4	AC220V[AC230V]

※ W□タイプはDCのみです。
注) CE/UKCA対応品のAC仕様はDIN形ターミナルのみとなります。

切換方式

1	ノーマルクローズ
2	ノーマルオープン

ランプ・サージ電圧保護回路

リード線取出し方法がG、H、L、M、Wの場合

無記号	ランプ・サージ電圧保護回路なし
S	サージ電圧保護回路付
Z	ランプ・サージ電圧保護回路付
R	サージ電圧保護回路付(無極性タイプ)
U	ランプ・サージ電圧保護回路付(無極性タイプ)

※ ACの場合、整流器でサージ電圧の発生を防止しているため“S”タイプはありません。
※ R、UはDCのみです。
※ 節電回路付の場合、“Z”タイプのみです。

リード線取出し方法がD、Yの場合

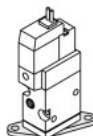
無記号	ランプ・サージ電圧保護回路なし
S	サージ電圧保護回路付(無極性タイプ)
Z	ランプ・サージ電圧保護回路付(無極性タイプ)

※ DOZ、YOZはありません。
※ ACの場合、整流器でサージ電圧の発生を防止しているため“S”タイプはありません。

ブラケット

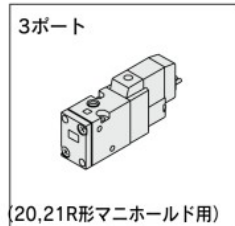
無記号：ブラケットなし
F：ブラケット付

※ ブラケットは組付けられていません。



オーダーメイド仕様
(P.1003)

直接配管形外部パイロット

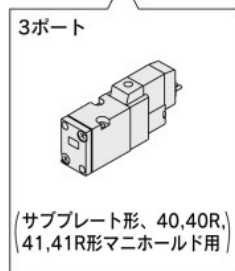


直接配管形

SYJ5 1 2 □ □ - 5 M □ □ - M5 - □ □

ベース配管形

SYJ5 1 4 □ □ - 5 M □ □ - 01 □ □



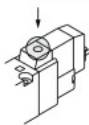
コイル仕様

無記号	標準
T	節電回路付 <DC24V、12Vのみ>

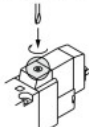
※ D、Y、DO、YO、W□タイプには節電回路付はありません。

マニュアル

無記号：ノンロック
プッシュ式

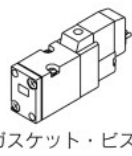


D：プッシュターンロック式
ドライブ操作形

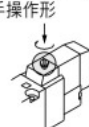


配管口径

無記号：サブプレート なし
01：1/8ポート
サブプレート付



E：プッシュターンロック式
手操作形



ねじの種類

無記号	Rc
F	G
N	NPT
T	NPTF

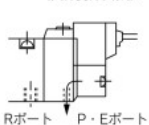
CE/UKCA対応

無記号	—
Q	CE/UKCA対応品

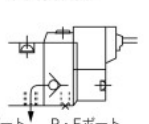
注) CE/UKCA対応品のAC仕様はDIN形ターミナルのみとなります。

ボディオプション

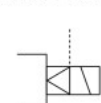
無記号：パイロット弁
個別排気形



M：主弁パイロット弁
集合排気形



R：外部パイロット形※



※ SYJ5□2Rはマニホールド専用です。

リード線取出し方法

	DC24V、12V、6V、5V、3V/AC100V、110V、200V、220V				DC24V、12V/AC100V、110V、200V、220V		DC24V、12V/DC6V、5V、3V
	グロメット	L形プラグコネクタ	M形プラグコネクタ	DIN形ターミナル	M8コネクタ		
	G：リード線 長さ300mm	L：リード線付 (長さ300mm)	M：リード線付 (長さ300mm)	MN：リード線なし	D：コネクタ付 Y：コネクタ付	WO：コネクタ ケーブルなし	
	H：リード線 長さ600mm	LN：リード線なし	LO：コネクタなし	MO：コネクタなし	DO：コネクタなし YO：コネクタなし	W□：コネクタ ケーブル付 注1)	
CE/UKCA 対応	DC ●	DC ●	DC ●	DC ●	DC ●	DC ●	AC —

注) 直接配管形の電磁弁を単体で発注された場合には、マニホールド用取付ビス、ガスケットは付属していませんので、必要な場合は別途手配してください。(詳しくは、P.973をご参照ください。)
※ LN、MNタイプはソケット(2ヶ)付です。
※ L、M型プラグコネクタのリード線長さにつきましてはP.1005をご参照ください。
※ L、M型プラグコネクタのカバー付コネクタAss'yはP.1008をご参照ください。

※ [Yタイプ]はEN-175301-803C(旧 DIN4365C)の規格のDIN形ターミナルです。詳しくはP.1007をご参照ください。
※ M8コネクタのコネクタケーブルにつきましてはP.1009をご参照ください。
※ IEC60947-5-2規格のM8コネクタもあります。詳しくはP.1002をご参照ください。
注1) □にはケーブル長さ記号が入ります。P.1009を参照のうえ必ずご記入ください。