

型式／仕様

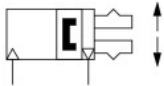


型式	MHSJ3-16D	MHSJ3-20D	MHSJ3-25D	MHSJ3-32D	MHSJ3-40D	MHSJ3-50D	MHSJ3-63D	MHSJ3-80D
シリンダ内径 mm	16	20	25	32	40	50	63	80
使用流体	空気							
使用圧力 MPa	0.2~0.6			0.1~0.6				
周囲温度および使用流体温度℃	-10~60							
繰返し精度 mm	±0.01							
最高使用頻度 c.p.m	120			60			30	
給油	無給油							
作動方式	複動形							
注) 実効把持力 N	9	21	36	62	97	155	280	400
圧力 0.5MPa時	16	28	47	82	130	204	359	525
開閉ストローク mm(直径)	4	4	6	8	8	12	16	20
質量 g	95	150	230	440	620	1,050	1,800	3,200

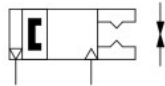
注)  $\phi 16 \sim \phi 25$ は把持点L=20mm、 $\phi 32 \sim \phi 63$ は把持点L=30mm、 $\phi 80$ は把持点L=50mmでの値です。  
各把持位置での把持力は「実効把持力」データP.723~725をご参照ください。

JIS記号

複動・内径把持



複動・外径把持



オーダーメイド仕様  
詳細はこちら

表示記号	仕様/内容
-X4	耐熱仕様(100℃)
-X5	パッキン類フッ素ゴム
-X50	マグネットなし
-X53	パッキン類EPDM/フッ素グリース
-X56	軸方向配管
-X63	フッ素グリース
-X77A	ダストカバー接着
-X77B	ダストカバー接着/フィンガ部のみ
-X78A	ダストカバーコーキング
-X78B	ダストカバーコーキング/フィンガ部のみ
-X79	食品機械用グリース/フッ素グリース
-X79A	食品機械用グリース

オートスイッチ付の仕様につきましては  
P.762~768をご参照ください。

- ・オートスイッチの設定例および取付位置設定方法
- ・オートスイッチ応差
- ・オートスイッチ固定方法
- ・オートスイッチのボディ端面からのとび出し量

JMHZ

MHZ□

MHF2

MHF2

-□F

MHL2

MHR□

MHK2

MHS□

MHC□

MHT2

MHY2

MHW2

-X□

MRHQ

MA

D-□