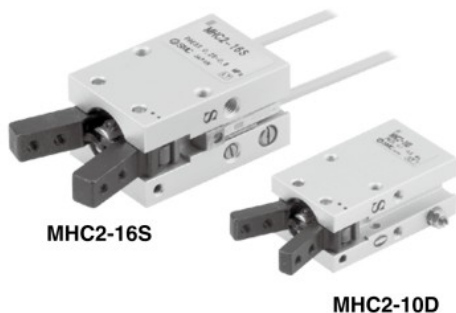


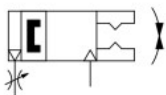
MHC2 Series

- ダブルピストン機構によるコンパクトで大きな把持力
- 可変絞りを内蔵
- インジケータランプ付無接点オートスイッチの取付が可能

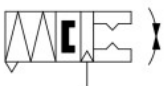


JIS記号

複動・外径把持



単動常時開・外径把持



オーダーメイド仕様

[詳細はこちら](#)

表示記号	仕様/内容
-X4	耐熱仕様(100℃)
-X5	パッキン類フッ素ゴム
-X50	マグネット無し
-X53	パッキン類EPDM/フッ素グリース
-X56	軸方向配管タイプ
-X63	フッ素グリース
-X64	フィンガ/側面タップ取付方式
-X65	フィンガ/通し穴取付方式
-X79	食品機械用グリース/フッ素グリース
-X79A	食品機械用グリース
-X81A	フィンガの防錆処理

モイスタチャー コントロールチューブ IDK Series

小口径/短ストロークのアクチュエータは高頻度で作動させると条件により配管内に結露(水滴)が発生する場合があります。アクチュエータに配管するだけで結露の発生を防止します。詳細は**BEST AUTOMATION No.⑧ IDK Series**をご参照ください。

仕様

使用流体	空気	
使用圧力	複動形	0.1~0.6MPa
	単動形	0.25~0.6MPa
周囲温度および使用流体温度	-10~60℃	
繰返し精度	±0.01mm	
最高使用頻度	180c.p.m	
給油	無給油	
作動方式	複動形、単動形	
注) オートスイッチ(オプション)	無接点オートスイッチ(3線式、2線式)	

注) オートスイッチの仕様詳細につきましては、P.929~983をご参照ください。

型式

作動方式	型式	シリンダ内径mm	注1) 把持モーメントN・m (実効値)	開閉角度(両側)	注2) 質量g
複動形	MHC2-10D	10	0.10	30°~10°	39
	MHC2-16D	16	0.39		91
	MHC2-20D	20	0.70		180
	MHC2-25D	25	1.36		311
単動形	MHC2-10S	10	0.070	30°~10°	39
	MHC2-16S	16	0.31		92
	MHC2-20S	20	0.54		183
	MHC2-25S	25	1.08		316

注1) 圧力0.5MPa時の値。

各把持点での把持力は、P.809の「実効把持力」データを参照ください。

注2) オートスイッチの質量を除いた値。