

MHW2 Series



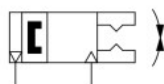
仕様

| | |
|-------------------|------------------------------------|
| 使用流体 | 空気 |
| 使用圧力 | 0.15~0.7MPa |
| 周囲温度および使用流体温度 | -10~60℃ |
| 繰返し精度 | ±0.2mm |
| 最高使用頻度 | φ20・25: 60c.p.m φ32~50: 30c.p.m |
| 給油 | 無給油 |
| 作動方式 | 複動形 |
| 注) オートスイッチ(オプション) | 無接点オートスイッチ(3線式、2線式) |

注) オートスイッチの仕様詳細につきましてはP.929~983をご参照ください。

JIS記号

複動・外径把持



型式

| 型式 | シリンダ内径 mm | 注1) 把持モーメント(実効値) N·m | 開閉角度(両側) | | 注2) 質量 g |
|-----------|--------------|-------------------------|----------|-----------------|-------------|
| | | | 開側 | 閉側 (フィンガが突出) | |
| MHW2-20D | 20 | 0.30 | 180° | -5° | 300 |
| MHW2-20D1 | | | | | 320 |
| MHW2-25D | 25 | 0.73 | | -6° | 510 |
| MHW2-25D1 | | | | | 540 |
| MHW2-32D | 32 | 1.61 | | -5° | 910 |
| MHW2-32D1 | | | | | 950 |
| MHW2-40D | 40 | 3.70 | -5° | 2140 | |
| MHW2-40D1 | | | | 2270 | |
| MHW2-50D | 50 | 8.27 | -4° | 5100 | |
| MHW2-50D1 | | | | 5350 | |

注1) 圧力0.5MPa時の値。

注2) オートスイッチの質量を除いた値。

- 選定手順につきましてはP.832をご参照ください。
- 実効把持力、許容オーバーハング量につきましてはP.832、833をご参照ください。



オーダーメイド仕様
詳細はこちら

| 表示記号 | 仕様/内容 |
|-------|-------------------|
| -X4 | 耐熱仕様(100℃) |
| -X5 | パッキン類フッ素ゴム |
| -X50 | マグネット無し |
| -X53 | パッキン類EPDM/フッ素グリース |
| -X63 | フッ素グリース |
| -X79 | 食品機械用グリース/フッ素グリース |
| -X79A | 食品機械用グリース |

製品個別注意事項

ご使用前に必ずお読みください。

安全上のご注意につきましてはP.7、エアチャック/共通注意事項、オートスイッチ/共通注意事項につきましてはP.14~22をご確認ください。

取付け

MHW使用時

警告

開閉方向タップ取付タイプをご使用の際、取付ねじの方向によりスピードコントローラに干渉する恐れがありますのでご注意ください。

