

外形寸法図

スィベルロングエルボ: **KFW**

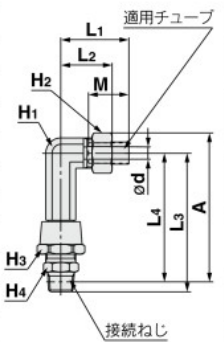


〈樹脂スリーブ〉



〈黄銅スリーブ〉

適用チューブ サイズ mm		接続 ねじ R	型式	六角対辺				(mm)														
外径	内径			H ₁	H ₂	H ₃	H ₄	L ₁	L ₂	L ₃	※L ₄	M	ød	※A	有効 断面積 mm ²	質量 g						
ø4	ø2.5	R1/8	KFW04-01S	10	10	14	10	26	19.3	52.8	49.7	15.5	55.5	1.4	58							
		R1/4	KFW04-02S				14									57.2	51.7	63				
		R1/8	KFW04B-01S				10									22.9	19.9	52.8	49.7	12.4	55.5	64
		R1/4	KFW04B-02S				14															
ø6	ø4	R1/8	KFW06-01S	10	12	14	10	25.7	19.0	58.2	52.7	15.2	59.6	5.0	61							
		R1/4	KFW06-02S				14									58.6	53.4	66				
		R3/8	KFW06-03S				17									22.7	19.7	58.2	52.7	12.2	59.6	67
		R1/8	KFW06B-01S				10															
		R1/4	KFW06B-02S				14									58.2	52.7	62				
		R3/8	KFW06B-03S				17									58.6	53.4	78				
ø8	ø5	R1/8	KFW08U-01S	12	14	17	12	27.2	20.5	54.8	51.7	16.2	59.8	9.4	81							
		R1/4	KFW08U-02S				14									59.2	53.7	83				
		R3/8	KFW08U-03S				17									59.6	54.4	90				
ø8	ø6	R1/8	KFW08N-01S	12	14	17	12	24.3	21.3	54.8	51.7	13.3	59.8	14	81							
		R1/4	KFW08N-02S				14									59.2	53.7	83				
		R3/8	KFW08N-03S				17									24.3	21.3	59.2	53.7	13.3	62.5	88
		R1/8	KFW08B-01S				12															
		R1/4	KFW08B-02S				14									59.2	53.7	84				
		R3/8	KFW08B-03S				17									59.6	54.4	89				
ø10	ø6.5	R1/4	KFW10U-02S	14	17	19	17	28.8	21.5	61.2	55.7	18.8	65.5	18	100							
		R3/8	KFW10U-03S				22									61.6	56.4	106				
		R1/2	KFW10U-04S				22									64.8	57.5	128				
		R1/4	KFW10N-02S				17									25.0	22.0	61.2	55.7	15.0	65.5	25
R3/8	KFW10N-03S	17	61.6	56.4	104																	
ø10	ø7.5	R1/2	KFW10N-04S	14	17	19	22	30.3	23.5	64.8	57.5	19.3	67.3	25	126							
		R1/4	KFW10B-02S				17									61.2	55.7	100				
		R3/8	KFW10B-03S				17									61.6	56.4	105				
		R1/2	KFW10B-04S				22									64.8	57.5	127				
		R1/4	KFW12U-02S				17									26.6	23.6	64.2	58.7	15.5	69.7	30
		R3/8	KFW12U-03S				22															
ø12	ø8	R1/2	KFW12U-04S	17	19	22	22	30.3	23.5	67.8	60.5	19.3	71.5	38	161							
		R1/4	KFW12N-02S				17									64.2	58.7	144				
		R3/8	KFW12N-03S				17									64.6	59.4	145				
		R1/2	KFW12N-04S				22									67.8	60.5	159				
		R1/4	KFW12B-02S				17									64.2	58.7	146				
		R3/8	KFW12B-03S				17									64.6	59.4	147				
R1/2	KFW12B-04S	22	67.8	60.5	161																	

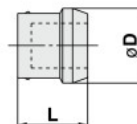


※Rねじのねじ込み後の参考寸法。

プラグ: **KFP**



適用管継手 mm	型式	L ₁	ød	質量g
ø4	KFP-04	12	6.5	0.3
ø6	KFP-06	12	8.5	0.5
ø8	KFP-08	12	10.4	0.7
ø10	KFP-10	13.5	13	1.0
ø12	KFP-12	14	15	1.4



(mm)

- KQ2
- KQB2
- KS
- KX
- KM
- KF**
- M
- H/DL
- L/LL
- KC
- KK
- KK130
- DM
- KDM
- KB
- KR
- KA
- KQG2
- KQ2-G
- KG
- KFG2
- MS
- KF□
- KQ□
- KQ
- X1744
- KKA
- KP
- LQ
- MQR
- T
- IDK